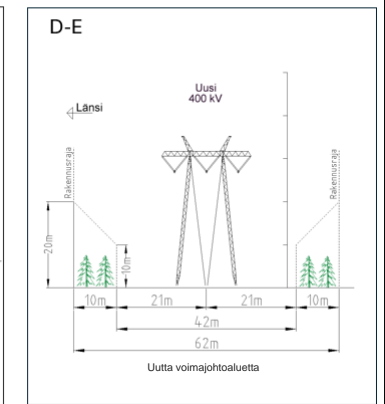
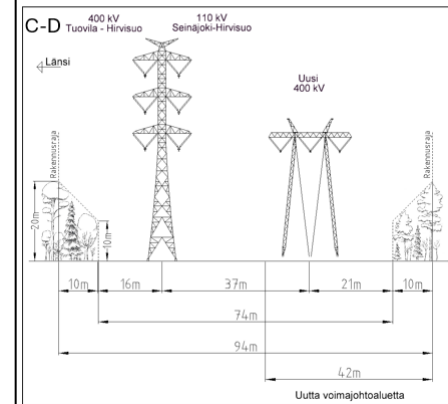
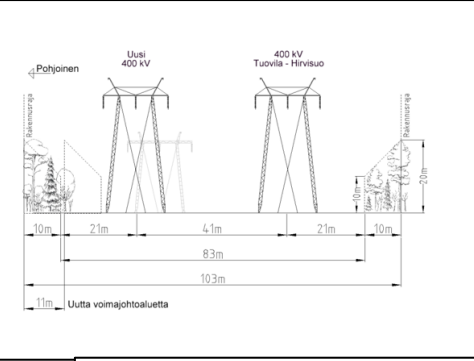
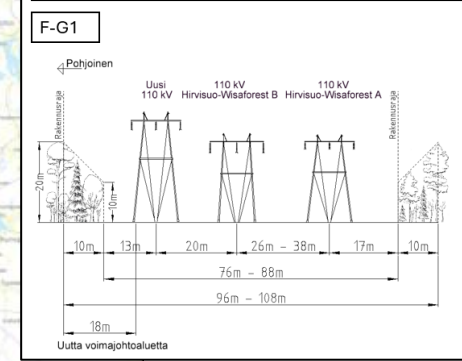


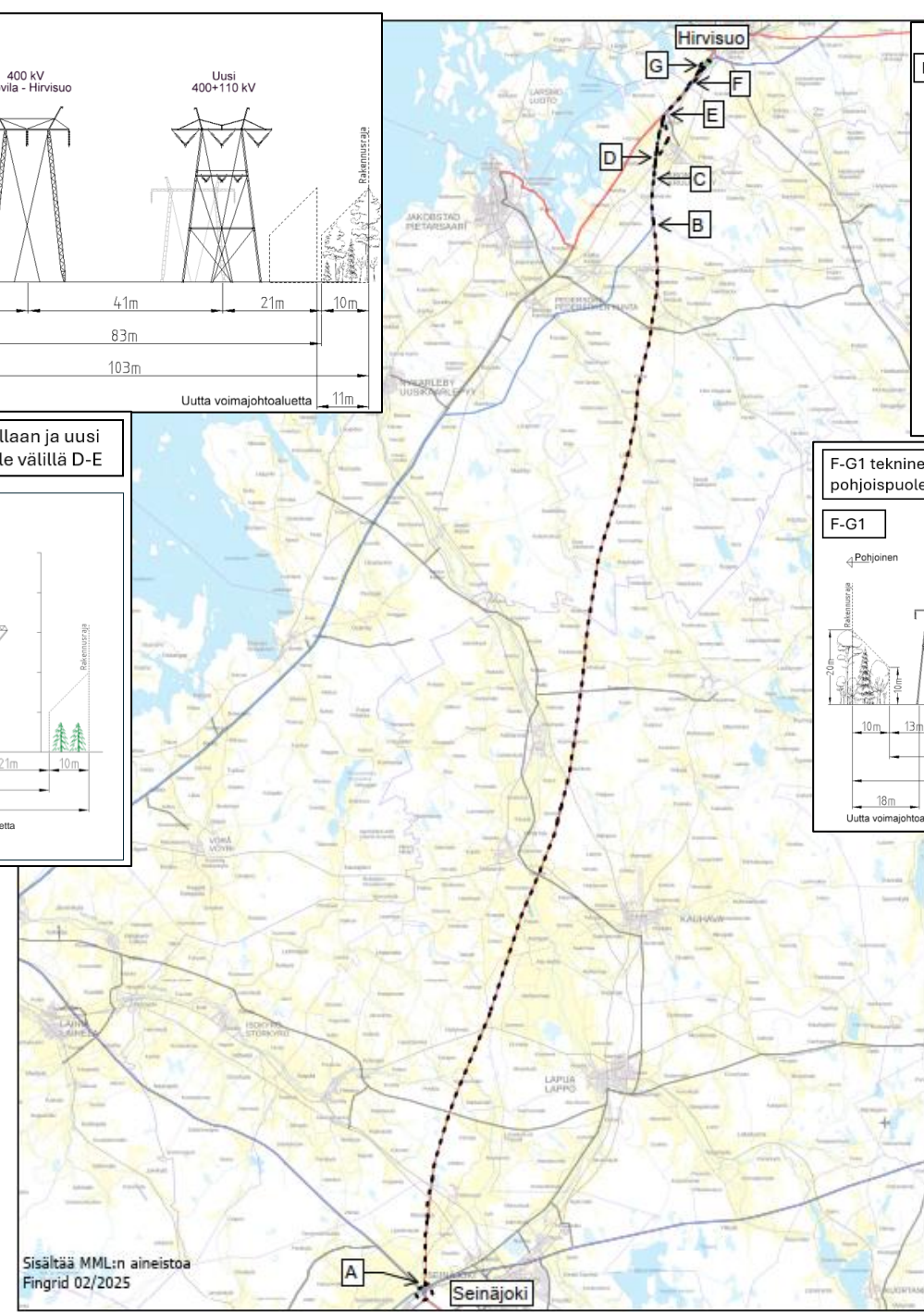
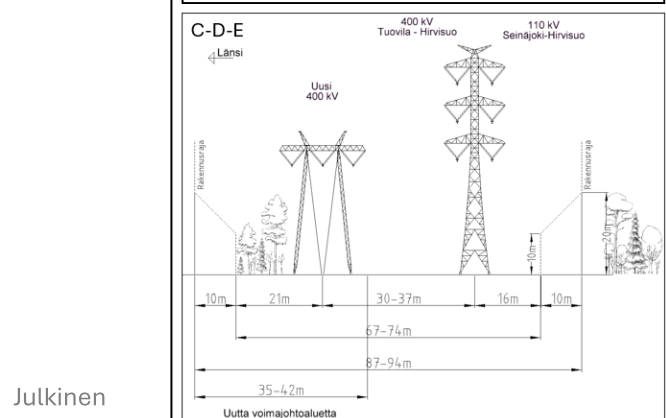
C-E tekninen vaihtoehto 1: olemassa oleva 400+110 kV johto pysyy ennallaan ja uusi 400 kV voimajohto rinnalle uuteen pylvääseen välillä C-D ja uudelle reitille välillä D-E



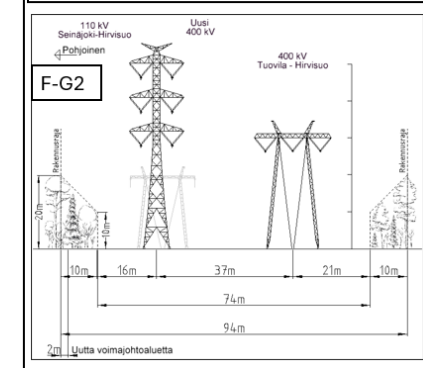
F-G1 tekninen vaihtoehto 1: 110 kV Seinäjoki-Hirvisuo olemassa olevien Hirvisuo-Wisaforest A ja B pohjoispuolelle ja 400 kV Seinäjoki-Hirvisuo 400 kV Tuovila-Hirvisuo rinnalle uuteen harustettuun pylvääseen

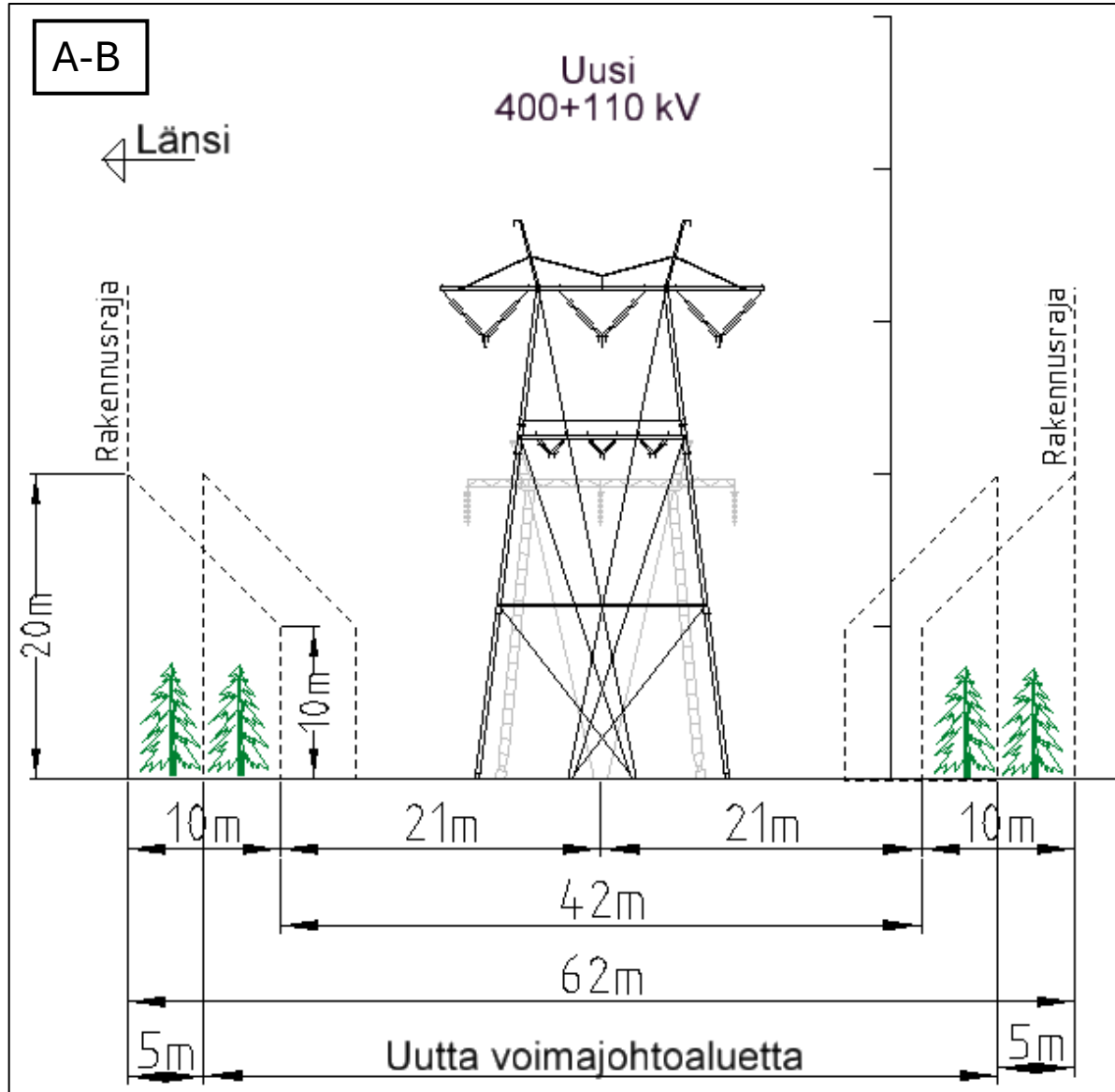


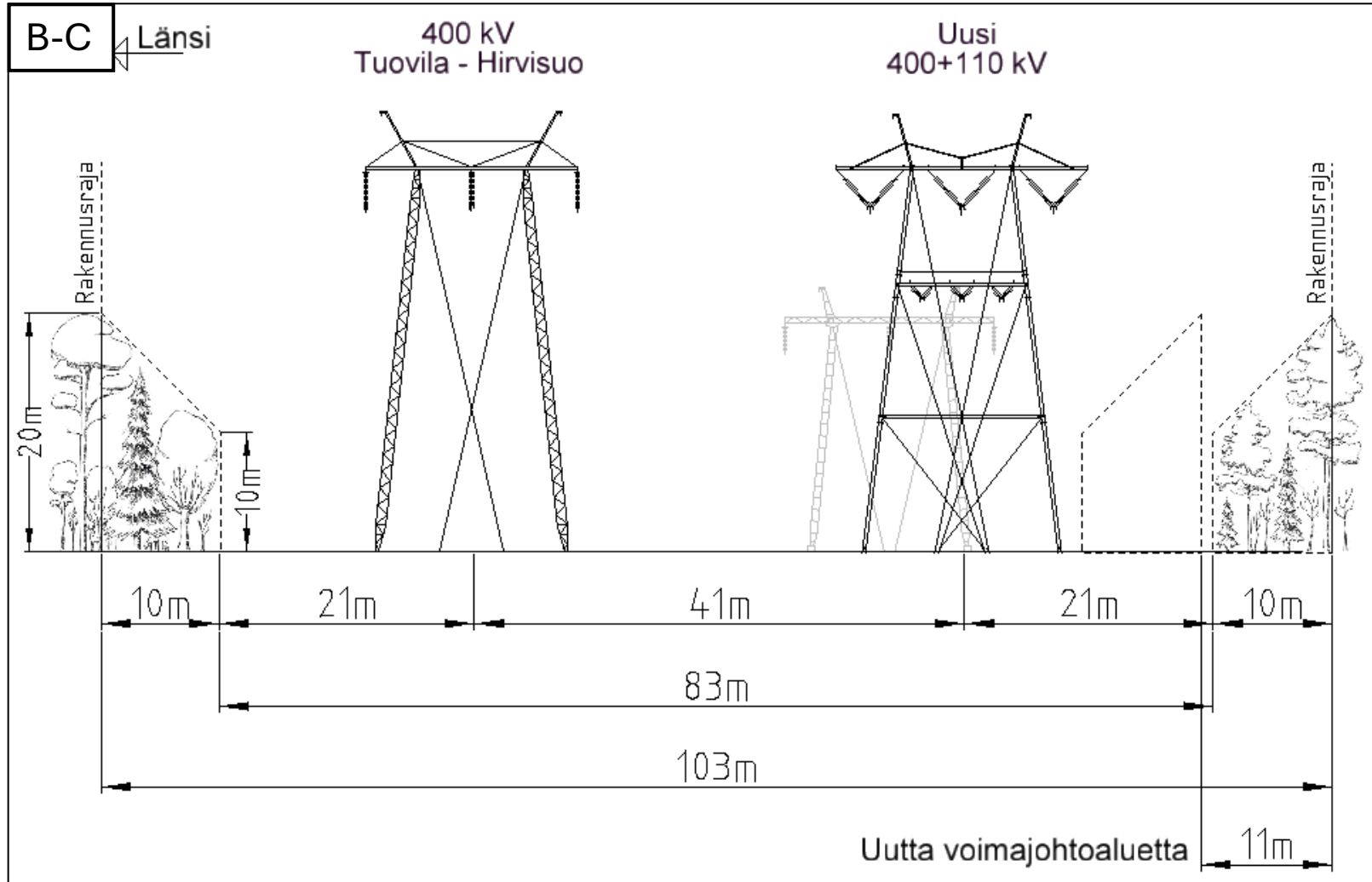
C-E tekninen vaihtoehto 2: olemassa oleva 400+110 kV johto pysyy ennallaan ja uusi 400 kV voimajohto rinnalle uuteen pylvääseen



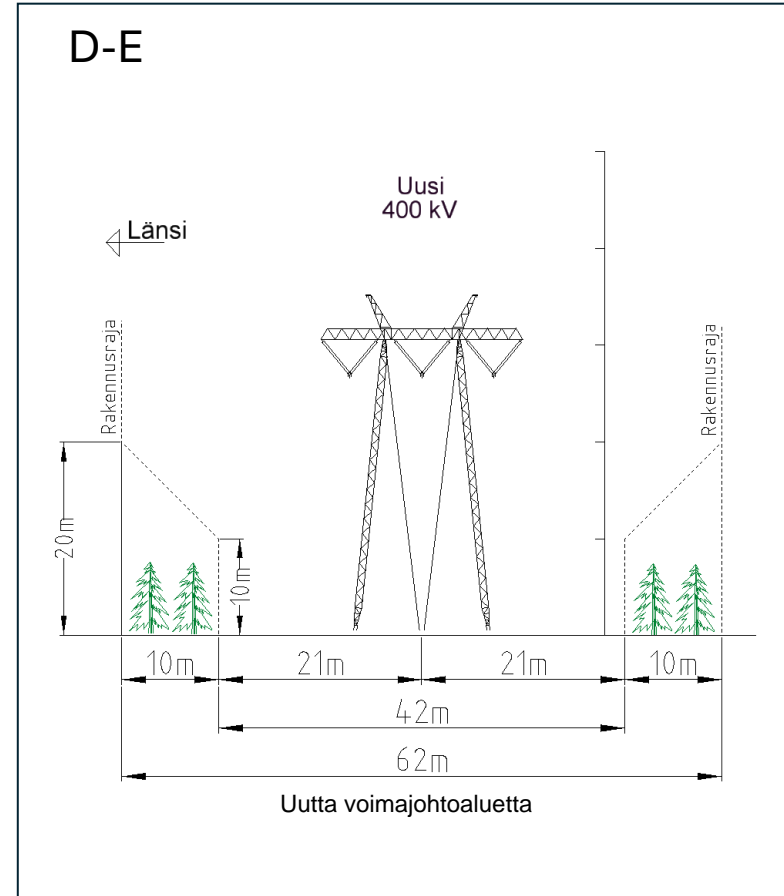
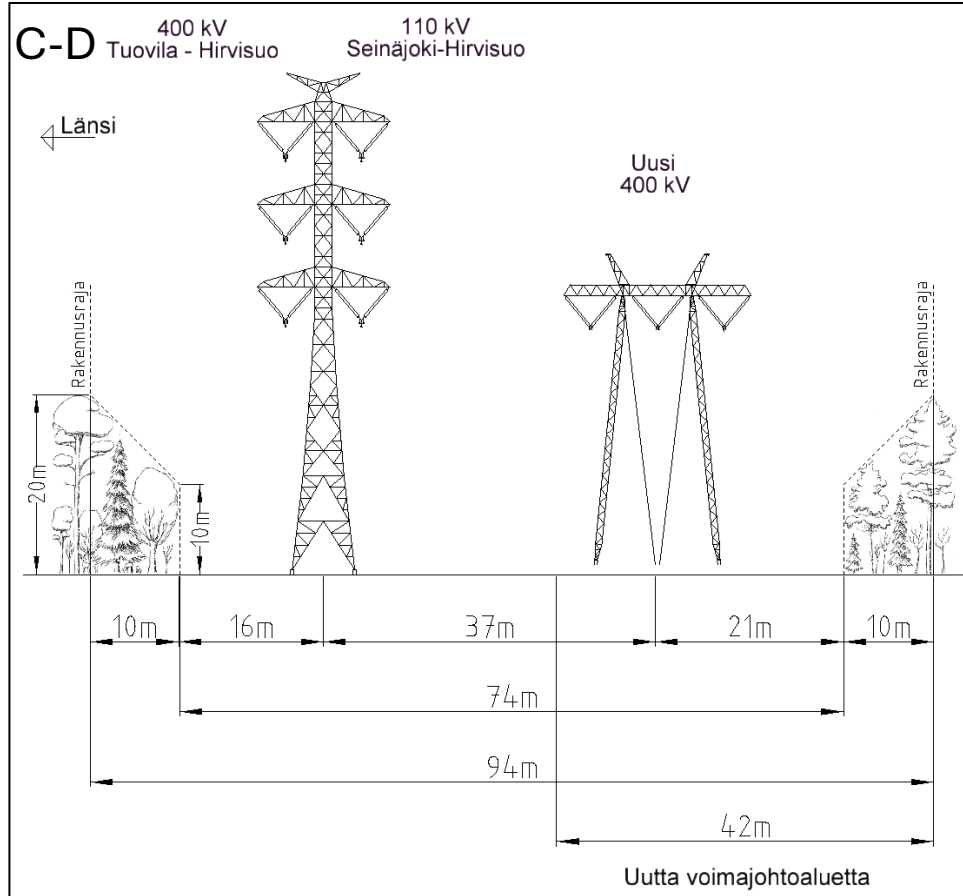
F-G2 tekninen vaihtoehto 2: olemassa olevat 110 kV johdot Hirvisuo-Wisaforest A ja B pysyvät ennallaan ja 400+110 kV Seinäjoki-Hirvisuo 400 kV Tuovila-Hirvisuo rinnalle uuteen vapaasti seisovaan pylvääseen



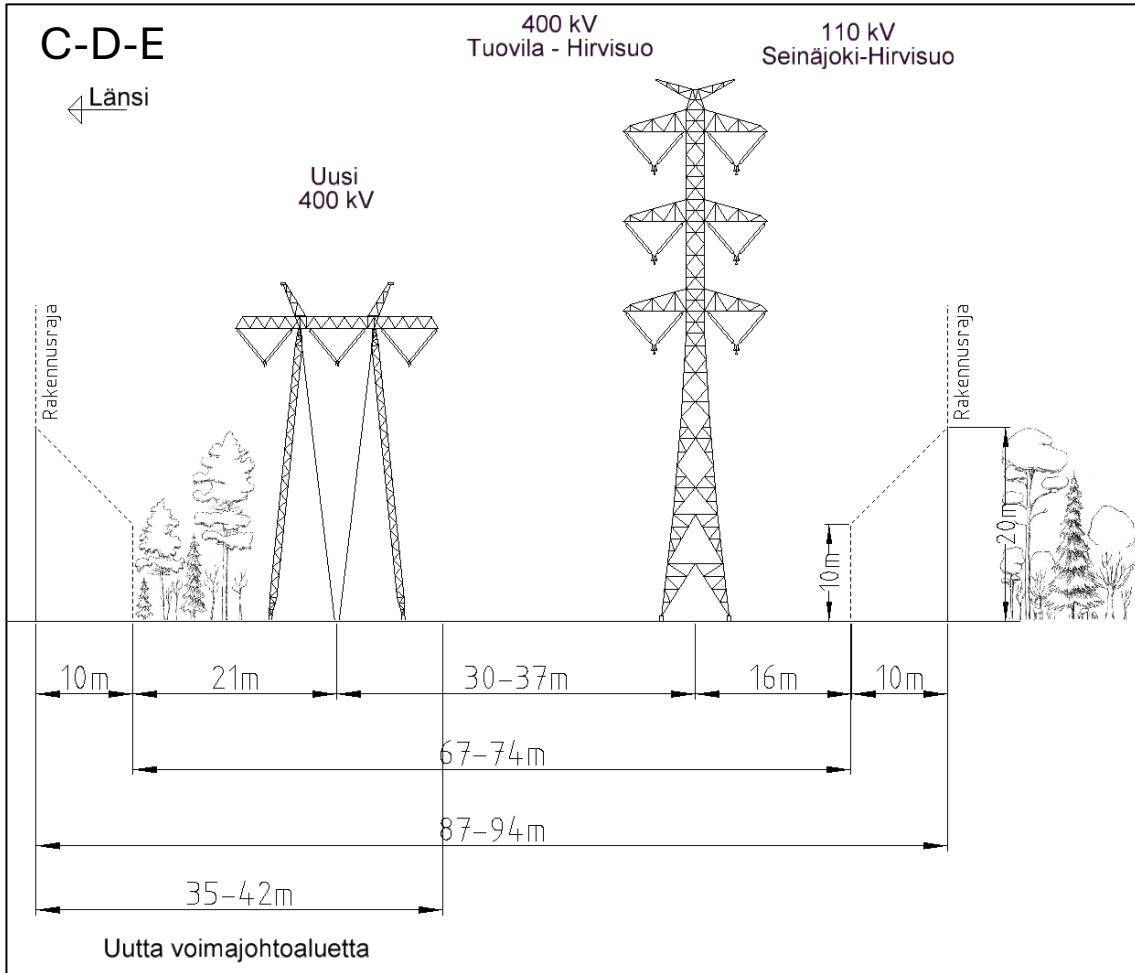




C-E tekninen vaihtoehto 1: olemassa oleva 400+110 kV johto pysyy ennallaan ja uusi 400 kV voimajohto rinnalle uuteen pylvääseen välillä C-D ja uudelle reitille välillä D-E



C-E tekninen vaihtoehto 2: olemassa oleva 400+110 kV johto pysyy ennallaan ja uusi 400 kV voimajohto rinnalle uuteen pylvääseen



E-F

Pohjoinen



Rakennusraja

110 kV
Hirvisuo-Wisaforest B

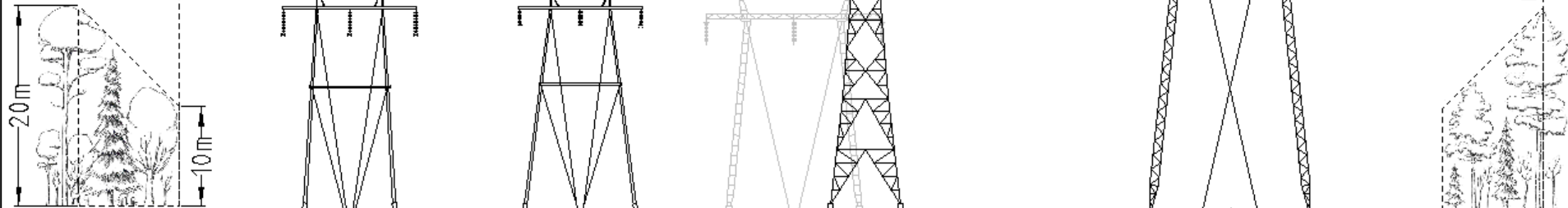
110 kV
Hirvisuo-Wisaforest A

Uusi
110 kV

Uusi
400 kV

400 kV
Tuovila - Hirvisuo

Rakennusraja



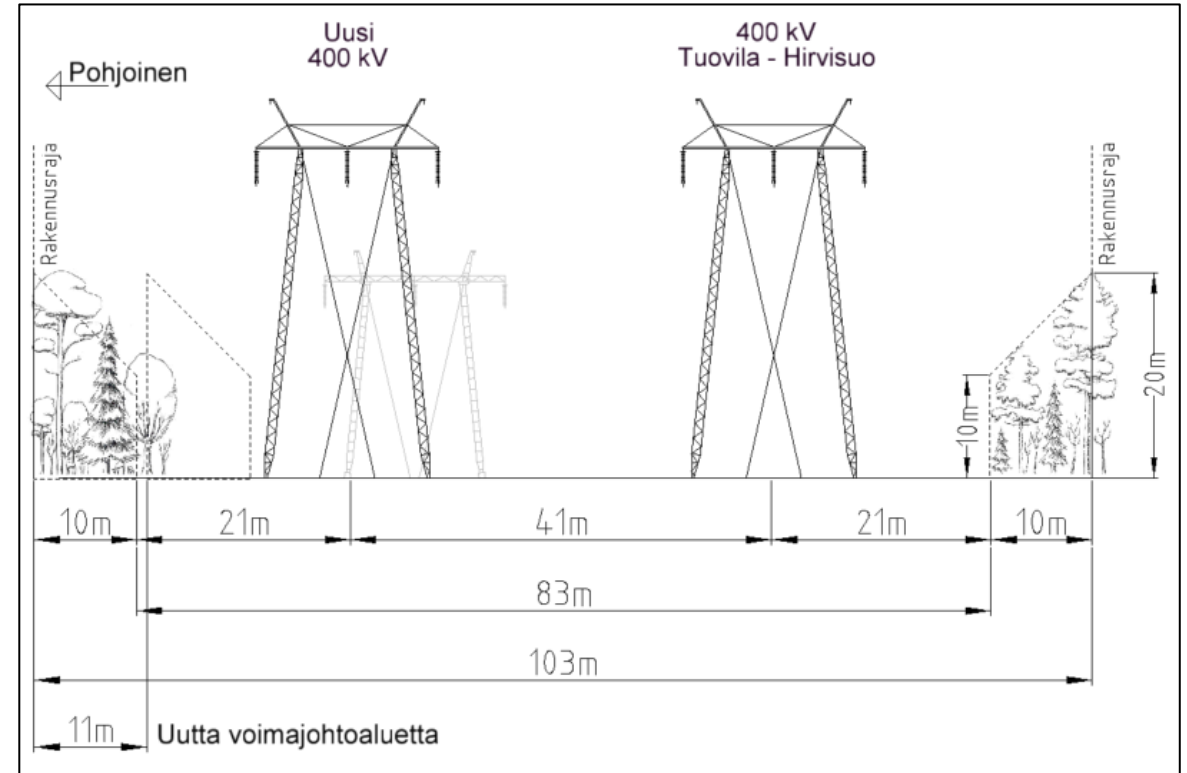
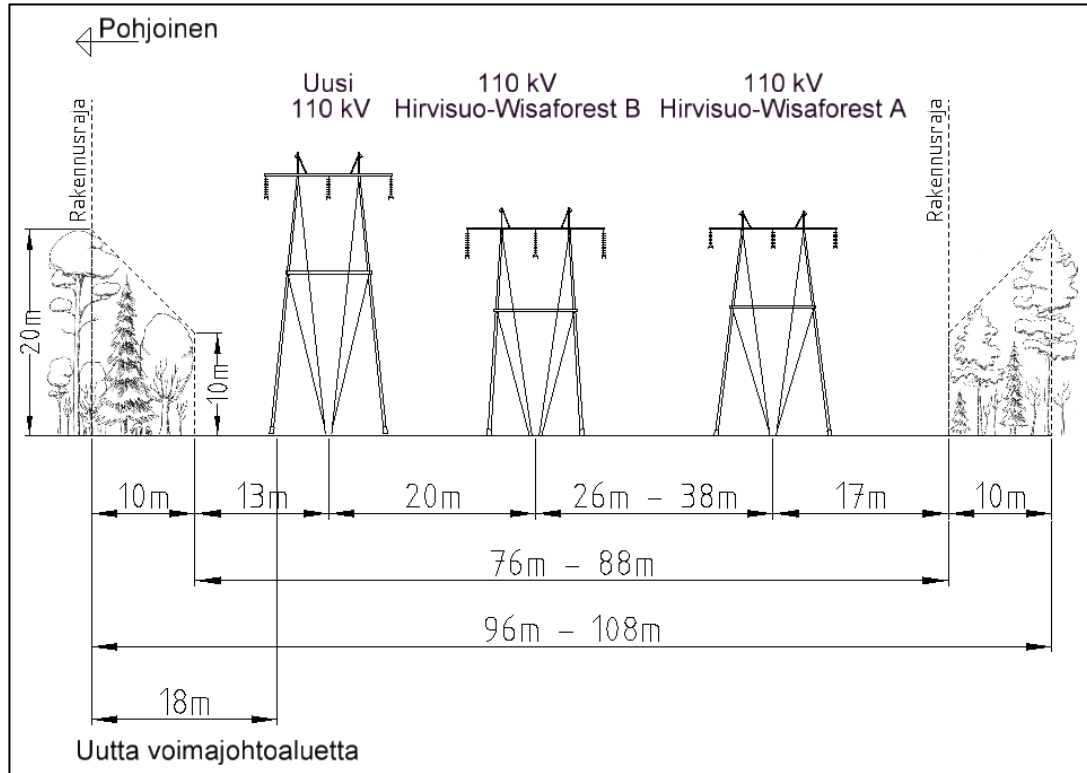
10m 17m 23m 29m 36m 21m 10m

126m

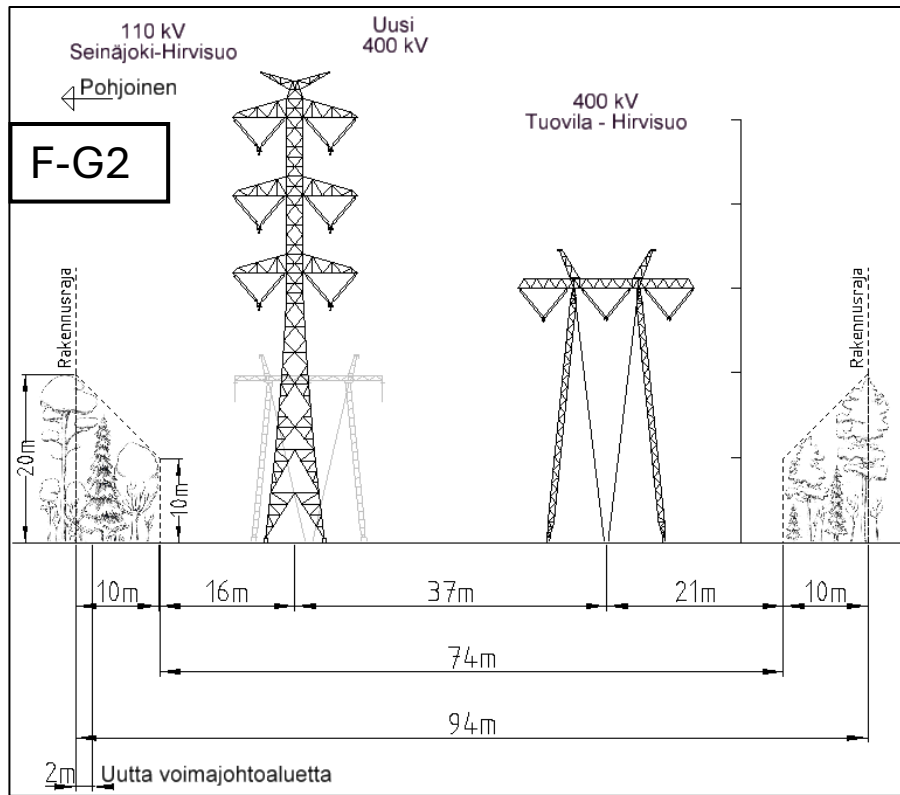
146m

F-G1 tekninen vaihtoehto 1: 110 kV Seinäjoki-Hirvisuo olemassa olevien Hirvisuo-Wisaforest A ja B pohjoispuolelle ja 400 kV Seinäjoki-Hirvisuo 400 kV Tuovila-Hirvisuo rinnalle uuteen harustettuun pylvääseen

F-G1



F-G2 tekninen vaihtoehto 2: olemassa olevat 110 kV johdot Hirvisuo-Wisaforest A ja B pysyvät ennallaan ja 400+110 kV Seinäjoki-Hirvisuo 400 kV Tuovila-Hirvisuo rinnalle uuteen vapaasti seisovaan pylvääseen



Suunnittelualue
- Ei poikkileikkausta