

MERKITTÄVIMMÄT VAARATEKIJÄT voimajohtotyömailla

NOSTOT

- Nosturin kaatuminen
- Maapohjan pettäminen
- Ylikuorma
- Nostoapuvälineen pettäminen
- Henkilöt vaara-alueella
- Sääolosuhteet

RUHJOUTUMISET

- Liikkuvat koneet ja esineet
- Takertuminen tai puristuminen
- Koneen vikaantuminen
- Käsin tehtävät nostot ja siirrot

TIE- JA RATA-ALUEELLA TYÖSKENTELY

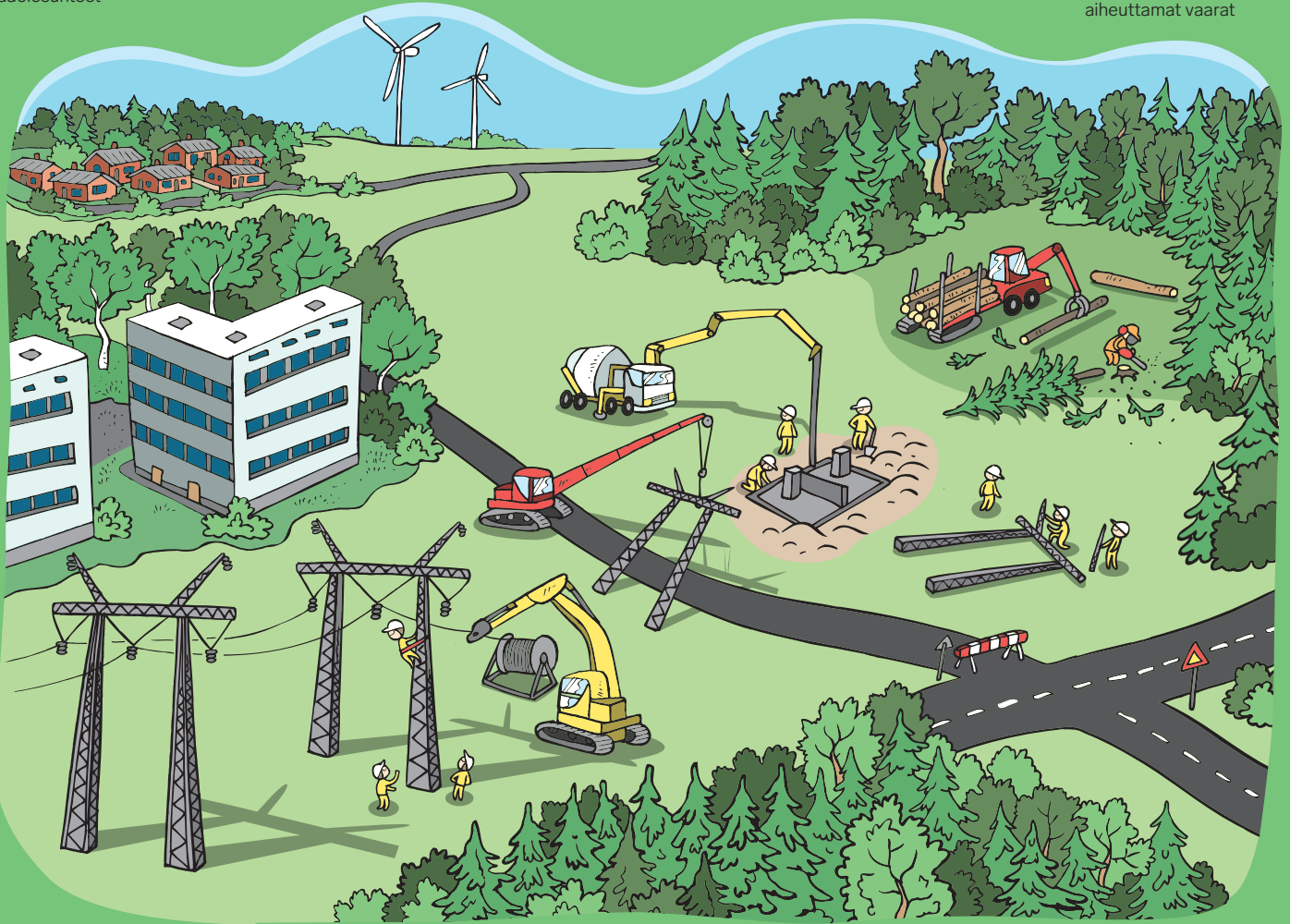
- Auto- ja junaliikenne
- Vaaran aiheuttaminen ulkopuolisille
- Materiaalien varastointi, purku ja lastaukset

KORKEALLA TYÖSKENTELY

- Putoaminen
- Putoavat esineet
- Henkilönostot
- Kiipeäminen ja liikkuminen
- Putoamissuojainten varaan joutuminen
- Vanhat rakenteet
- Sairaustapaukset korkealla

ULKOPUOLISET HENKILÖT TYÖMAALLA

- Vaaran aiheuttaminen ulkopuolisille
- Ulkopuolisten aiheuttamat vaarat



SÄHKÖ

- Sähköisku
- Latausjännitteet
- Sähkömagneettiset kentät
- Työskentely jännitteisten osien läheisyydessä
- Staattinen sähkö
- Potentialierot maadoituksissa
- Ilmastolliset tekijät
- Rinnalla kulkevat ja risteävät jännitteiset johdot
- Työt siirtokeskeytysten aikana

KOMMUNIKOINTI JA VASTUUT

- Useat toimijat työmaalla
- Epäselvyydet vastuissa
- Puutteet tiedonkulussa
- Yksityöskentely
- Maantieteellisesti laajat työmaat ja pitkät etäisyydet

LIIKENNE

- Työmaaliikenne
- Työmatkaliikenne
- Eläimet tiellä
- Ajomatkat ja sääolosuhteet

KAIVANNOT

- Kaivannon sortuminen
- Kulkutiet
- Kaivantoon putoaminen

PURKUTYÖT

- Rakenteiden sortuminen
- Haitalliset aineet
- Jännitteiset kaapelit
- Vetojännitykset ja -voimat
- Rakenteiden kunto ja lähtötiedot

LIKKUMINEN

- Liukastuminen
- Kompastuminen
- Maapohjan kantavuus ja epätasaisuus

