

# Tasepalvelun kehittäminen Pohjoismaissa

Neuvottelukunnan kevätkokous  
23.5.2007 Helsingin Suomalainen Klubi  
Pasi Aho

# Tasepalvelun kehitys

## Kotimainen kehitys:

- 1997 - 1998:** Ikkunamalli - Suomen Voimatase Oy
- 1999 - 2000:** Ikkunamalli - Tasepalveluyksikkö - Fingrid System Oy
- 2000 - 2008:** Nykyinen, käytössä oleva malli, pieniä viilauksia malliin
- 2009 -** Uusi tasepalvelumalli Pohjoismaissa

## Pohjoismainen kehitys:

- 2002:** Nordel työryhmä 1. Raportti 10/2002
- 2003:** Nordel työryhmä 2. Raportti 5/2003
- 2006:** Nordel työryhmä 3. Raportti 4/2006
- 2009:** Uusi tasepalvelumalli Pohjoismaissa

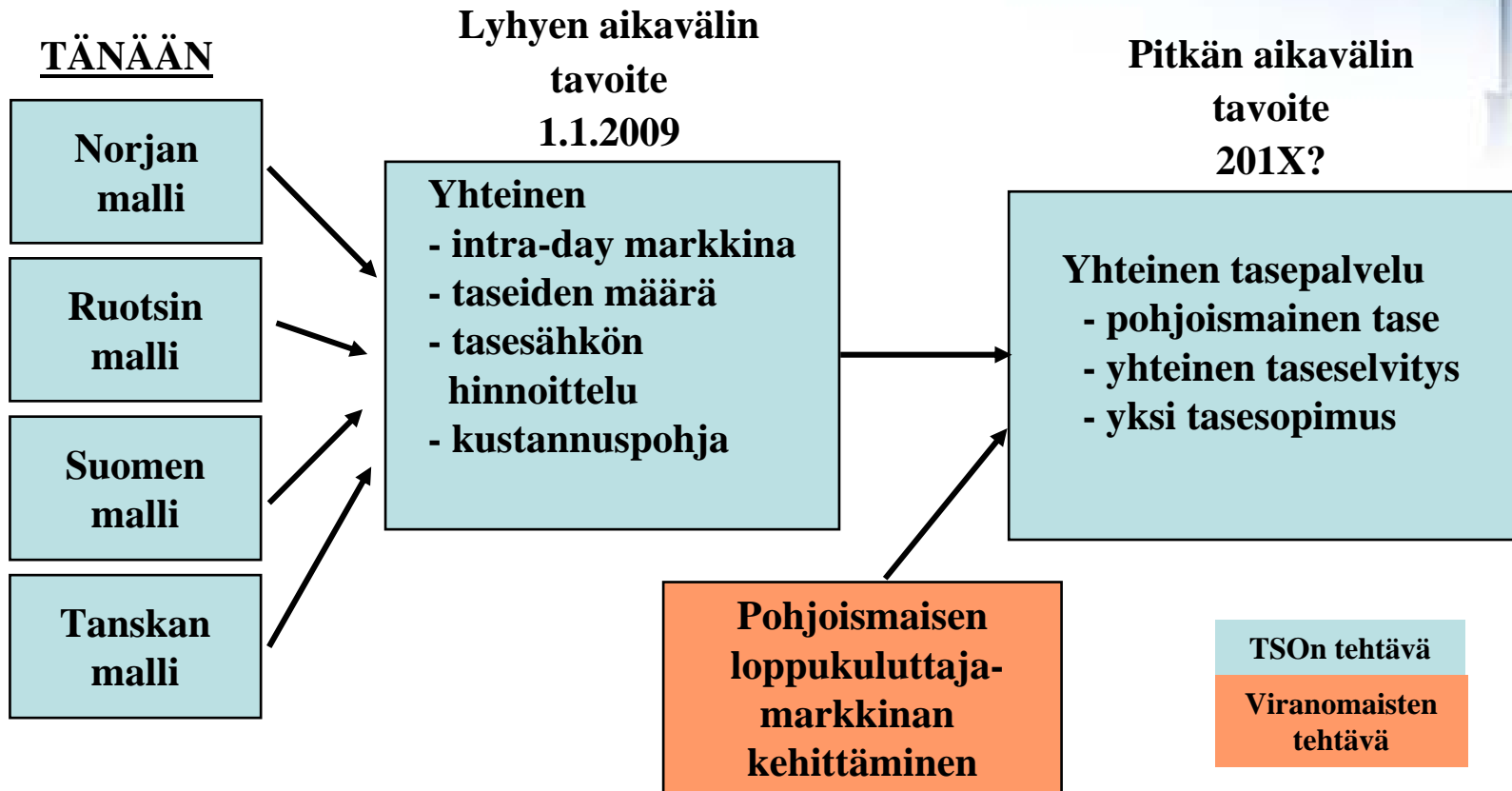
# Tasepalvelun harmonisoinnin "road map"



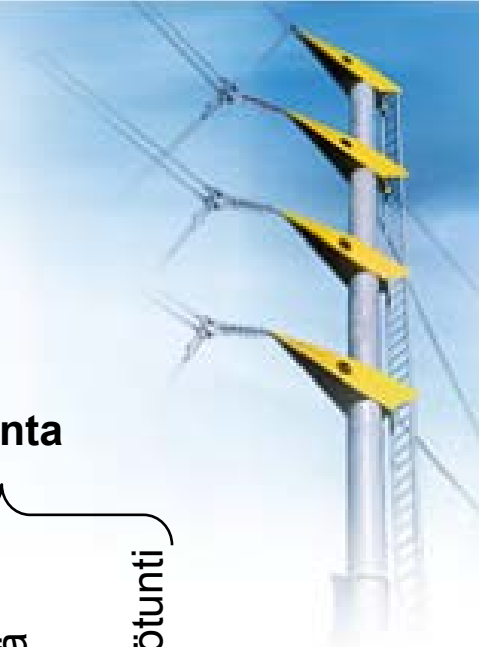
- 2002:** Pohjoismaisten tasepalveluiden erot ja samanlaisuudet -selvitys
- 2003:** 1½ -tasemalli, tasevastaavatapaamiset, voimajärjestelmätoimikunnan käsittelyt, taseseminaari, kysely tasevastaaville. Malli ei käytössä.
- 2006:** Mallin valmistelu ja esittely, tasevastaavatapaamiset, voimajärjestelmätoimikunnan käsittelyt, taseseminaari, kysely tasevastaaville ja voimajärjestelmätoimikunnan jäsenille
- 2007:** Nordelin hallituksen päätös, mallin viimeistely Nordel tasolla, tasevastaavaryhmä, voimajärjestelmätoimikunnan käsittelyt, taseseminaari, mallin kansallinen viimeistely
- 2008:** Tasevastaavaryhmä jatkaa tarvittaessa, tasepalvelusopimus ja sovellusohje, tietojärjestelmämuutokset, raportointiasiat, mallin käyttöönoton valmistelu, viranomaiskäsittely...

**1.1.2009 Uusi tasepalvelumalli käytössä Pohjoismaissa!**

# Tasepalvelun kehittäminen Pohjoismaissa



# 2 - hinta vs. 1 - hinta



		2 - hinta			1 - hinta			
		Ylössäätötunti	Ei säättöjä	Alassäätötunti	Ylössäätötunti	Ei säättöjä	Alassäätötunti	
Tasevastaavan	Ylössäätöhinta	<b>100</b>	50	50	<b>100</b>	50	50	€/MWh
	Spohinta	50	50	50	50	50	50	"
	Alassäätöhinta	50	50	<b>20</b>	50	50	<b>20</b>	"
	tasesähkön ostohinta	<b>100</b>	50	50	<b>100</b>	50	<b>20</b>	"
	tasesähkön myyntihinta	50	50	<b>20</b>	<b>100</b>	50	<b>20</b>	"

# Tasesähkön hinnoittelumalli ja kustannuskomponentit



## Tuotantotase

(Toteutunut tuotanto - tuotantosuunnitelma)

tasepoikkeamalle kaksihintajärjestelmä  
+  
mitatulle tuotannolle tuotantomaksu

1/3 kustannuksista

## Kulutustase

(Tuotantosuunnitelma +/- kiinteät kaupat - toteutunut kulutus)

tasepoikkeamalle yksihintajärjestelmä  
+  
tasepoikkeamalle volyyymimaksu  
0,1 - 0,5 €/MWh  
+  
mitatulle kulutukselle kulutusmaksu

2/3 kustannuksista

Harmonisoinnin jälkeen reservikustannusten määrä tasepalvelussa kasvaa (n. 1,2 milj.€ → n. 6,9 milj.€), jonka jälkeen tasepalvelun kokonaiskustannukset ovat n. 9,3 milj.€.

(Reservikustannukset vuodelta 2005).

# Tasesähkön hinnoittelu ja maksukomponentit



- Arvio tasesähkön määrästä Suomessa:
  - tuotantotaseen tasesähkömäärä 1 TWh, tuotanto n. 82 TWh
  - kulutustaseen tasesähkömäärä 2 TWh, kulutus n. 87 TWh.
- Arvio hinnoittelusta vuonna 2009:
  - tuotantotaseen tasepoikkeamasta tulot yhteensä 0,65 milj.€
  - kulutuksen tasepoikkeaman volyymimaksu 0,5 €/MWh, tulot yhteensä 1,0 milj.€
  - tuotantomaksu 0,03 €/MWh, tulot yhteensä 2,5 milj.€
  - kulutusmaksu 0,06 €/MWh, tulot yhteensä 5,2 milj.€
  - tulot yhteensä 9,35 milj.€
  - pieni kuukausimaksu.

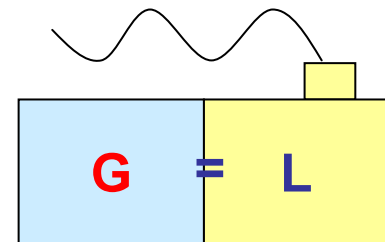
# Tasepalvelufoorumi

- Ryhmän tavoitteena on:
  - lisätä tietoisuutta uudesta tasepalvelumallista
  - keskustella muutoksista joita se tulee aiheuttamaan
  - kehittää ja valmistella yhdessä asioita, esim. raportointi
  - tuoda näkemyksiä Nordel jatkotyöhön.
- Tasevastaava voi halutessaan nimetä edustajansa ryhmään (jäseniä 12 hlö).
- Alussa asiat ovat yleisemmällä tasolla ja työn edetessä asiat menevät huomattavasti yksityiskohtaisemmalle tasolle.
- **Keskustelufoorumi!**



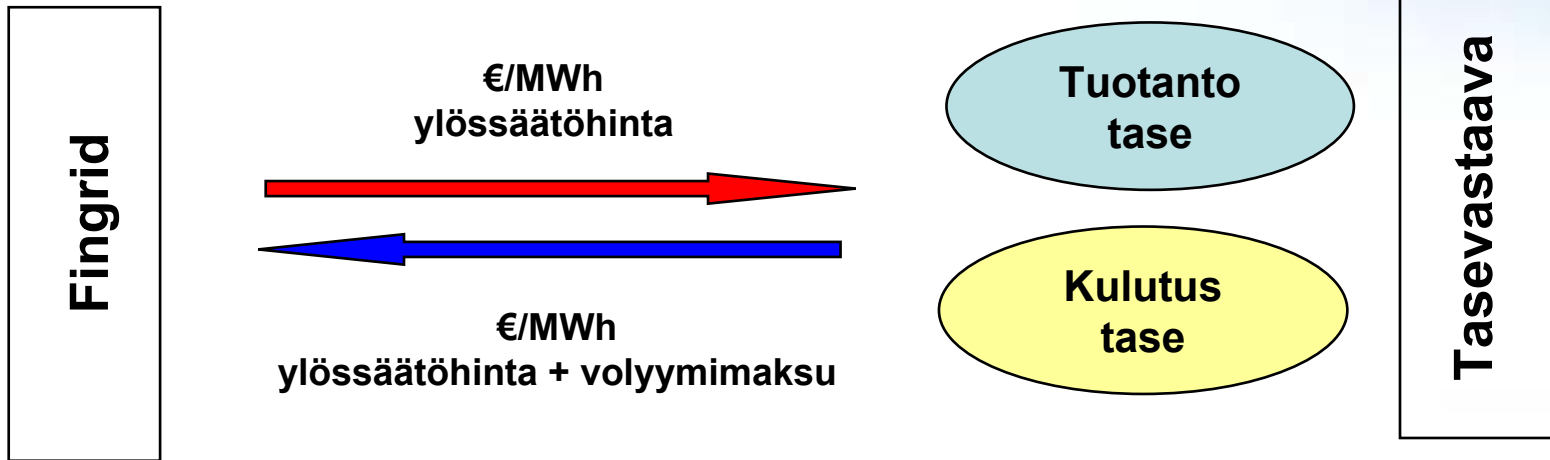
# "Tehtaanportti"

- Tuotanto ja kulutus sijaitsevat samassa teollisuusverkossa.
- Tuotannon suuruus riippuu kuormasta ja päinvastoin => häiriö toisessa johtaa häiriöön toisessa.
- Tasepoikkeaman suuruus/suunta määräytyy yleensä kuorman vaihtelun mukaan pl. häiriöt.
- Nyt taseselvityksessä netotettuna, 1.1.2009 alkaen tuotanto ja kulutus ovat eri taseissa.
- Häiriötilanteissa syntyy tasepoikkeamaa molemmissa taseissa
- Normaalitilanteissa tasepoikkeamaa yleensä kulutustaseessa (käytössä 1-hinta).

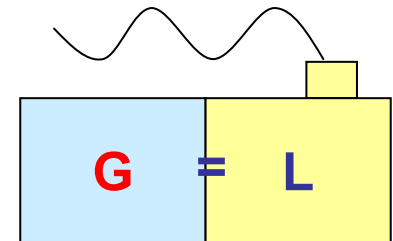


# "Tehtaanportti" - häiriötilanne -

Esim. Häiriötilanteessa on ylössäätötunti



Tunnin tyyppi	Tunteja vuodessa	Kustannukset
Ylös	1/3	volyymimaksu
Ei säätöjä	1/3	volyymimaksu
Alas	1/3	2-hinta + volyymimaksu



# Muita keskeisiä asioita

- **Tuotannon ja kulutuksen määritteleminen**
- **Tuotantosunnitelmat**
- **Osuusvoimalaitokset taseselvityksessä**



# Yhteenveto

- **Yhteinen Pohjoismainen kompromissimalli tasepalvelussa edistää osaltaan markkinoiden kehittymistä.**
- **Uudessa mallissa kansallisten erityispiirteiden yksityiskohtaista käsittelyä Suomessa ei ole vielä sovittu.**
- **Käytännön muutoksia tarvitaan Suomessa, esimerkiksi raportoinnissa, laskennoissa yms.**

