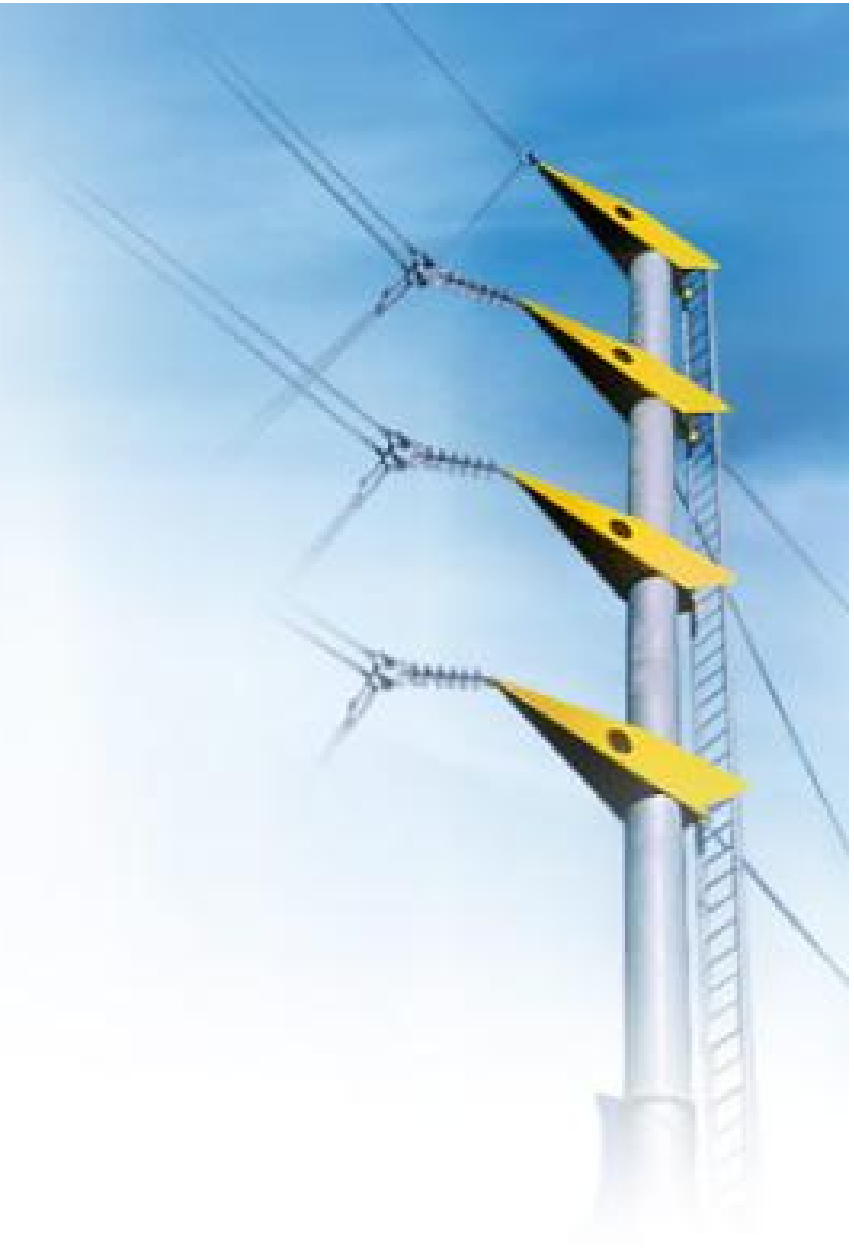




FINGRID

KVS2008

Pertti Kuronen
15.3.2007



KVS2008

Tariffirakenne ja alustava hintataso

KVS2005

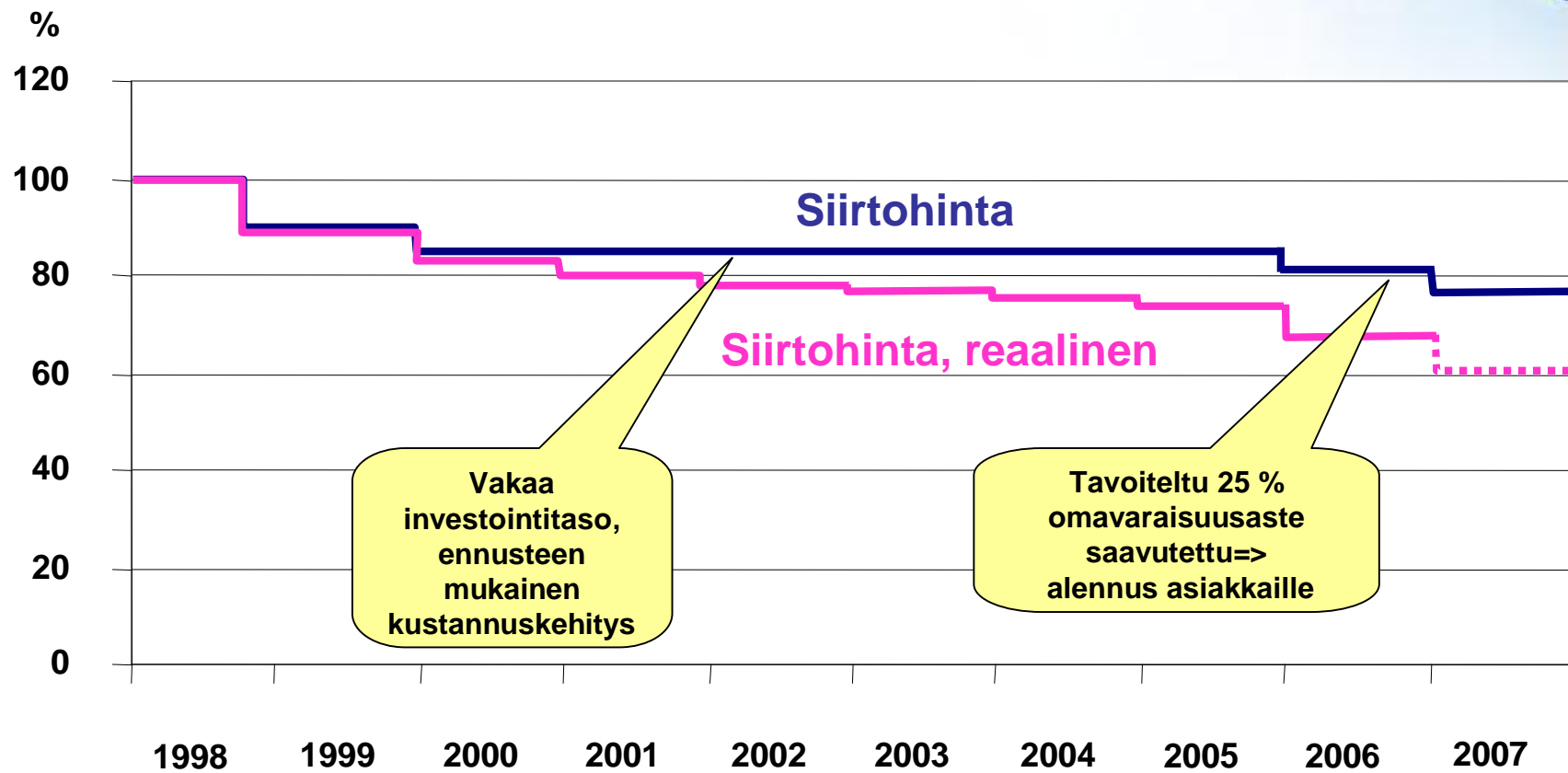
- toteutuminen

KVS2008

- lähtökohdat
- tariffirakenne
- alustava hintataso
- alustavat yksikköhinnat



Siirtohinnan kehitys



KVS2005

Vahvistetut yksikköhinnat vuosille

	2005	2006	2007	
Kulutusmaksu				
talviaika	2,30	2,20 (2,37)	2,06 (2,44)	€/MWh
muu aika	1,15	1,10 (1,18)	1,03 (1,22)	€/MWh
Kuormitusmaksu				
kantaverkosta otto	0,70	0,65 (0,72)	0,63 (0,74)	€/MWh
kantaverkkoon anto	0,30	0,30 (0,31)	0,30 (0,32)	€/MWh
Liityntäpistemaksu	1000	1000	1000	€/ piste / kk

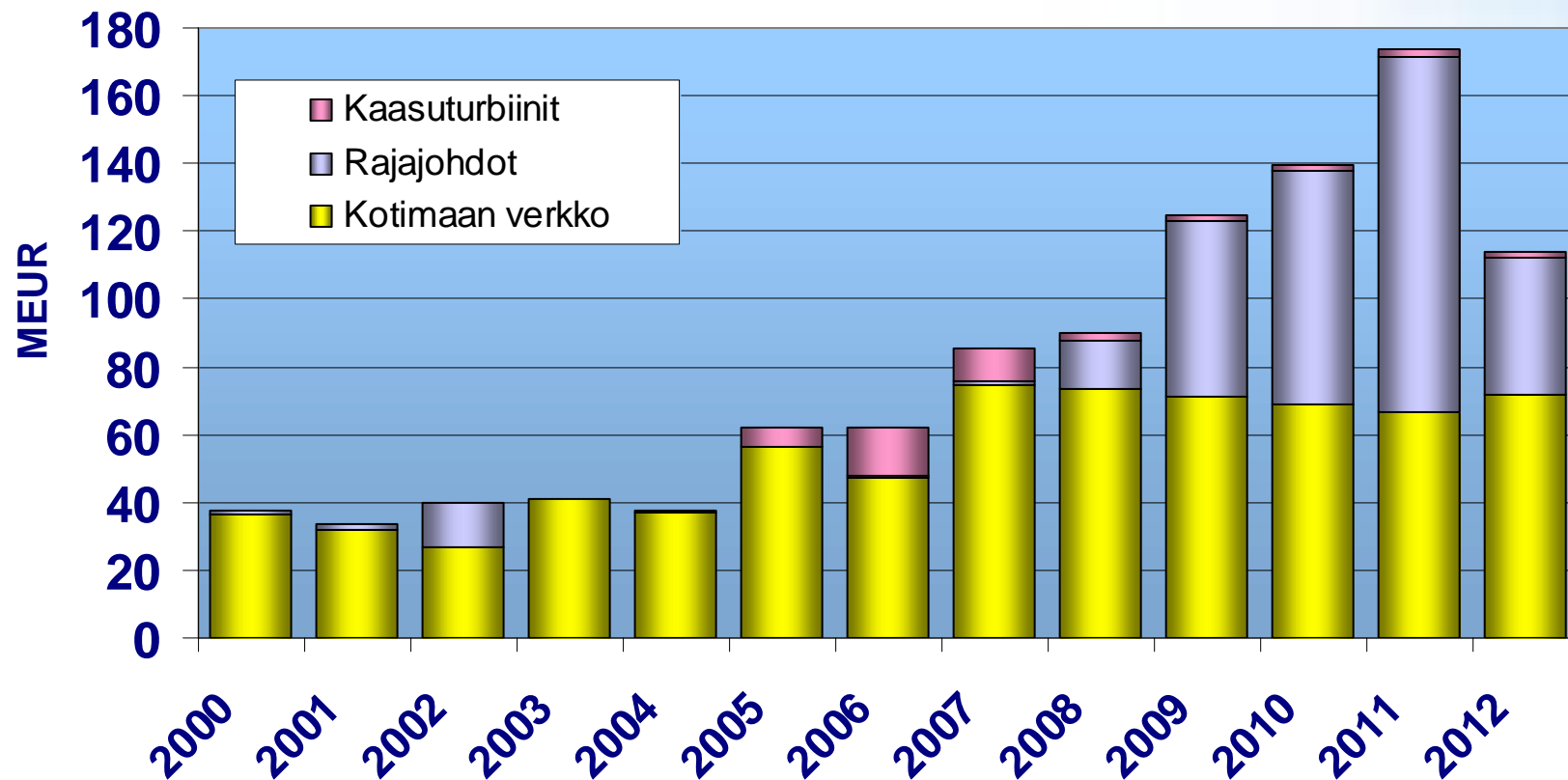
(suluissa sopimukseen kirjatut yksikköhinnat)

Fingrid Oyj:n talouden kulmakiviä



1. **Asiakkaat** => ennakoitavissa oleva tariffitaso 4 vuotta
2. **Omistajat** => 25%:n omavaraisuustaso riittävä
3. **Riittävä kassavirta** => turvaa suunniteltujen investointien toteuttamisen
4. **Luottoluokituksen säilyttäminen = velanhoitotunnusluvut oltava riittäväällä tasolla** => varainhankinnan kilpailukyvyn säilyttäminen
5. **Sijoittajat/rahoittajat** => nykyisen sijoittajaryhmän säilyttäminen ja korkean kiinnostavuuden ylläpitäminen

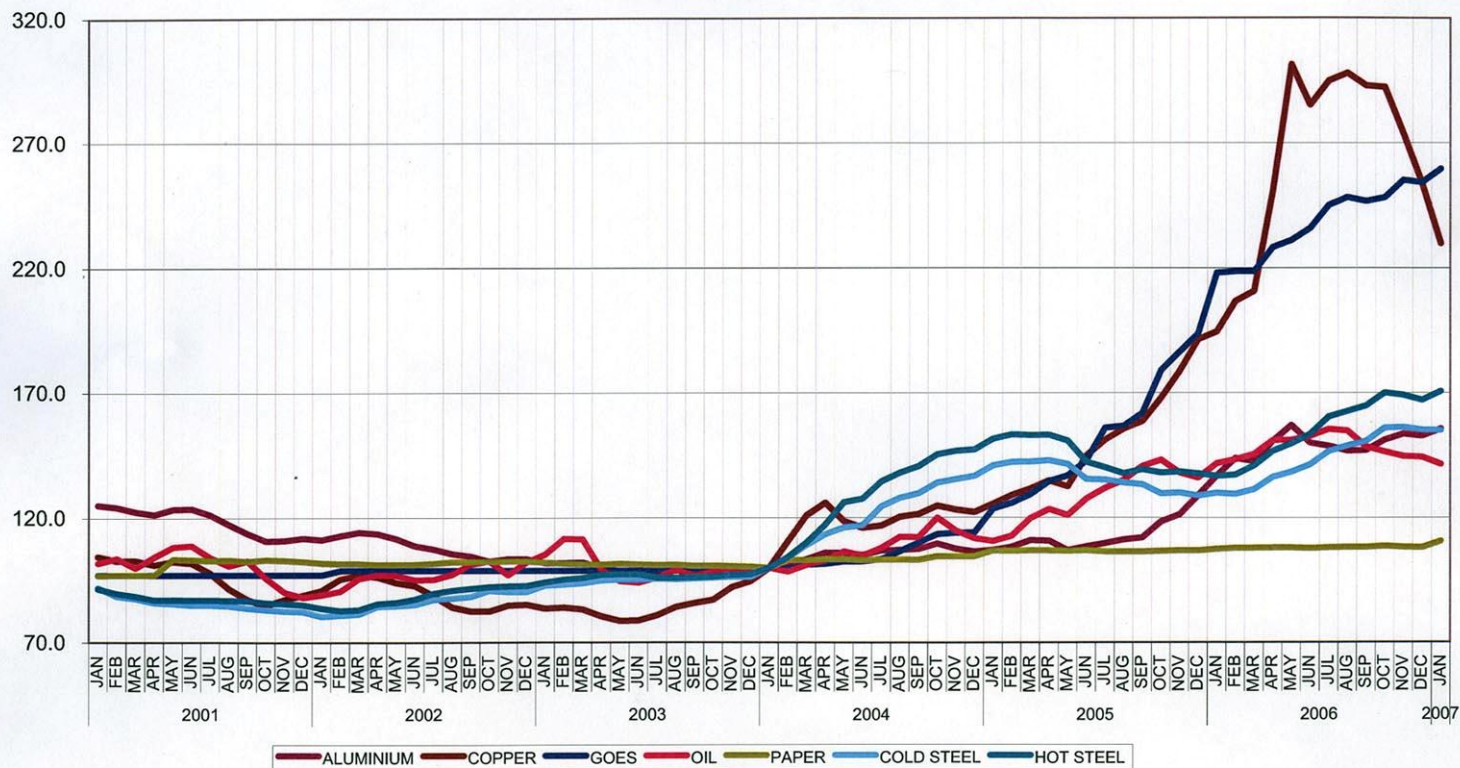
Fingridin investoinnit 2000 - 2012



Raaka-aineiden hintakehitys

COTREL INDICES

COTREL
TRANSFORMER COMMODITIES INDICES
 BASIS 2004 = 100



BEAMA STATISTICS

KVS 2008

Keskeiset periaatteet

Tariffin perusrakenne säilyy nykyisen mukaisena

- ei merkittäviä muutoksia painotuksissa

Hintatasoa tarkistetaan maltillisesti

- syynä investointitason ja investointikustannusten nousu

Esitetyt 3 mallia yksikköhintoineen on tarkoitettu jatkoselvittelyjen ja keskustelujen pohjaksi

Muita sopimuksellisia muutoksia

- Sopimuskausi kasvaa neljään vuoteen
- Korvausvastuun kohtia täsmennetty

KVS2008

Malli 1: "Tasainen kasvu"

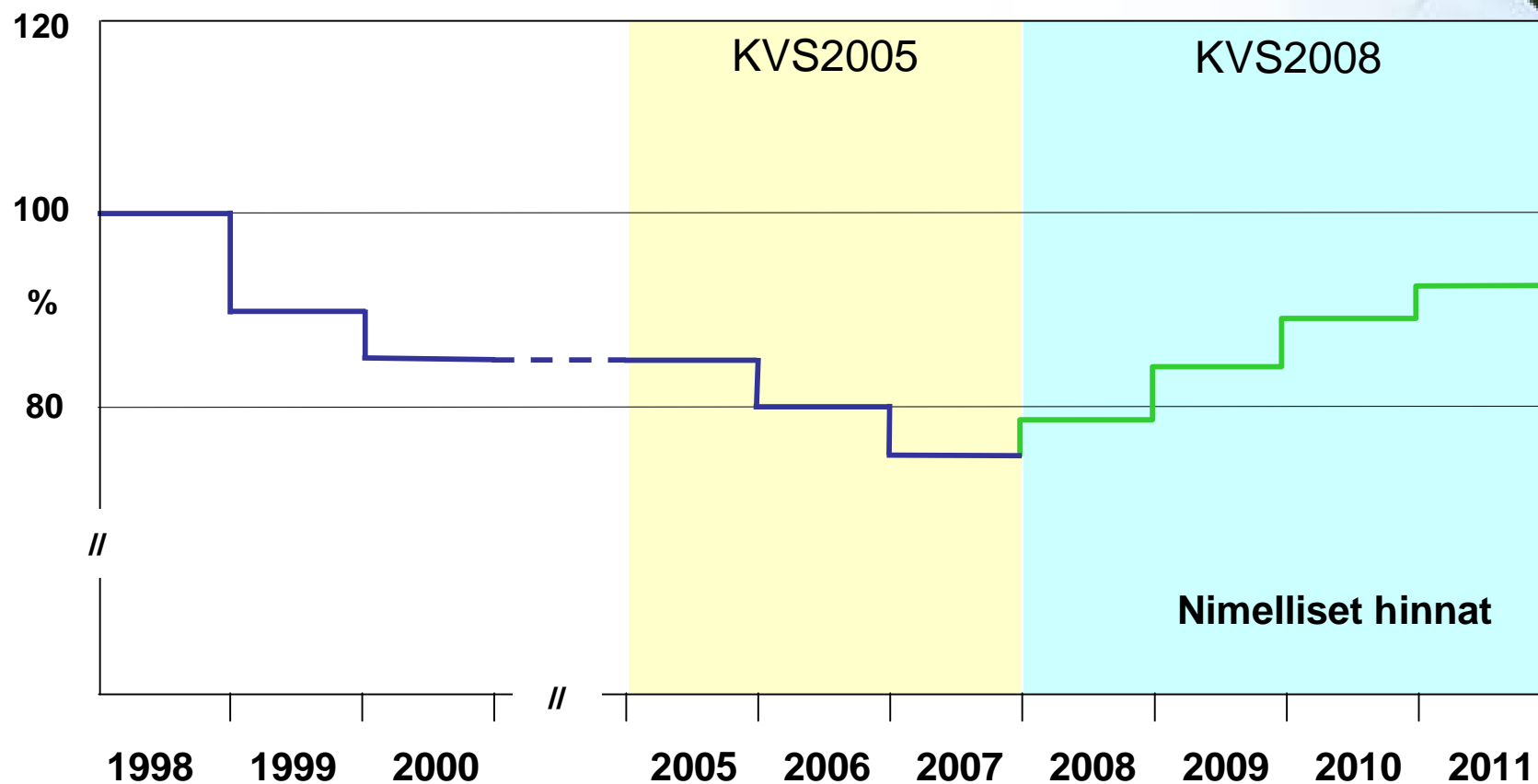
EUR/MWh	2008	2009	2010	2011
kulutus, talvi	2,16	2,28	2,40	2,52
kulutus, muu aika	1,08	1,14	1,20	1,26
anto	0,30	0,30	0,30	0,30
otto	0,66	0,68	0,70	0,72

	2007/2008	2008/2009	2009/2010	2010/2011
Yksikköhintojen muutos-%	4,4%	4,7 %	4,5 %	4,4 %

	2006/2008	2008/2009	2009/2010	2010/2011
Yksikköhintojen muutos-%	-1,0 %	4,7 %	4,5 %	4,4 %

KVS2008

Malli 1: "Tasainen kasvu"



KVS2008

Malli 2: "Tasokorjaus + maltillinen kasvu"

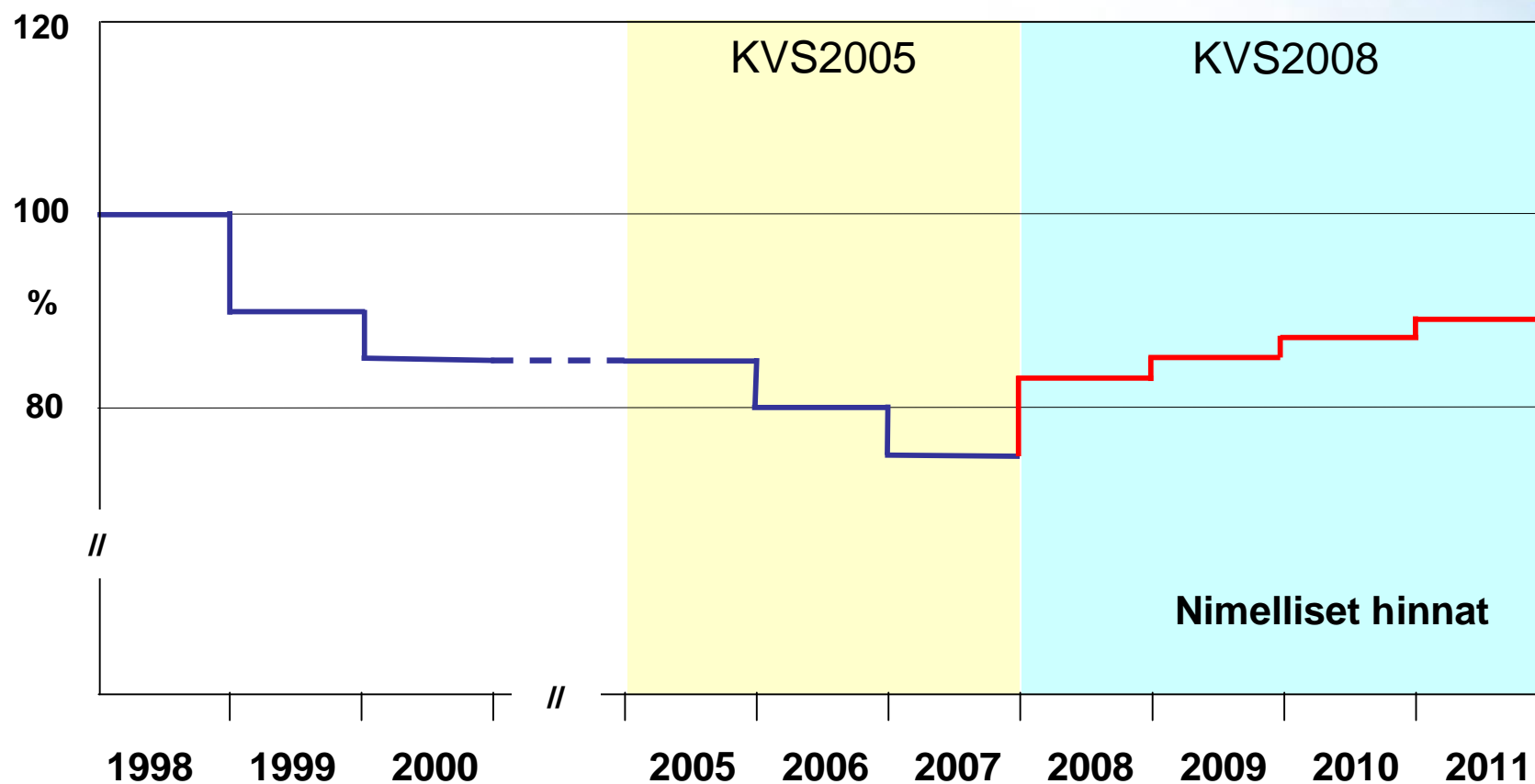
EUR/MWh	2008	2009	2010	2011
kulutus, talvi	2,26	2,30	2,36	2,40
kulutus, muu aika	1,13	1,15	1,18	1,20
anto	0,30	0,30	0,30	0,30
otto	0,67	0,68	0,68	0,69

	2007/2008	2008/2009	2009/2010	2010/2011
Yksikköhintojen muutos-%	8,1 %	1,7 %	2,0 %	1,8 %

	2006/2008	2008/2009	2009/2010	2010/2011
Yksikköhintojen muutos-%	2,6 %	1,7 %	2,0 %	1,8 %

KVS2008

Malli 2: "Tasokorjaus + maltillinen kasvu"



KVS2008

Malli 3: "Tasainen tariffi"

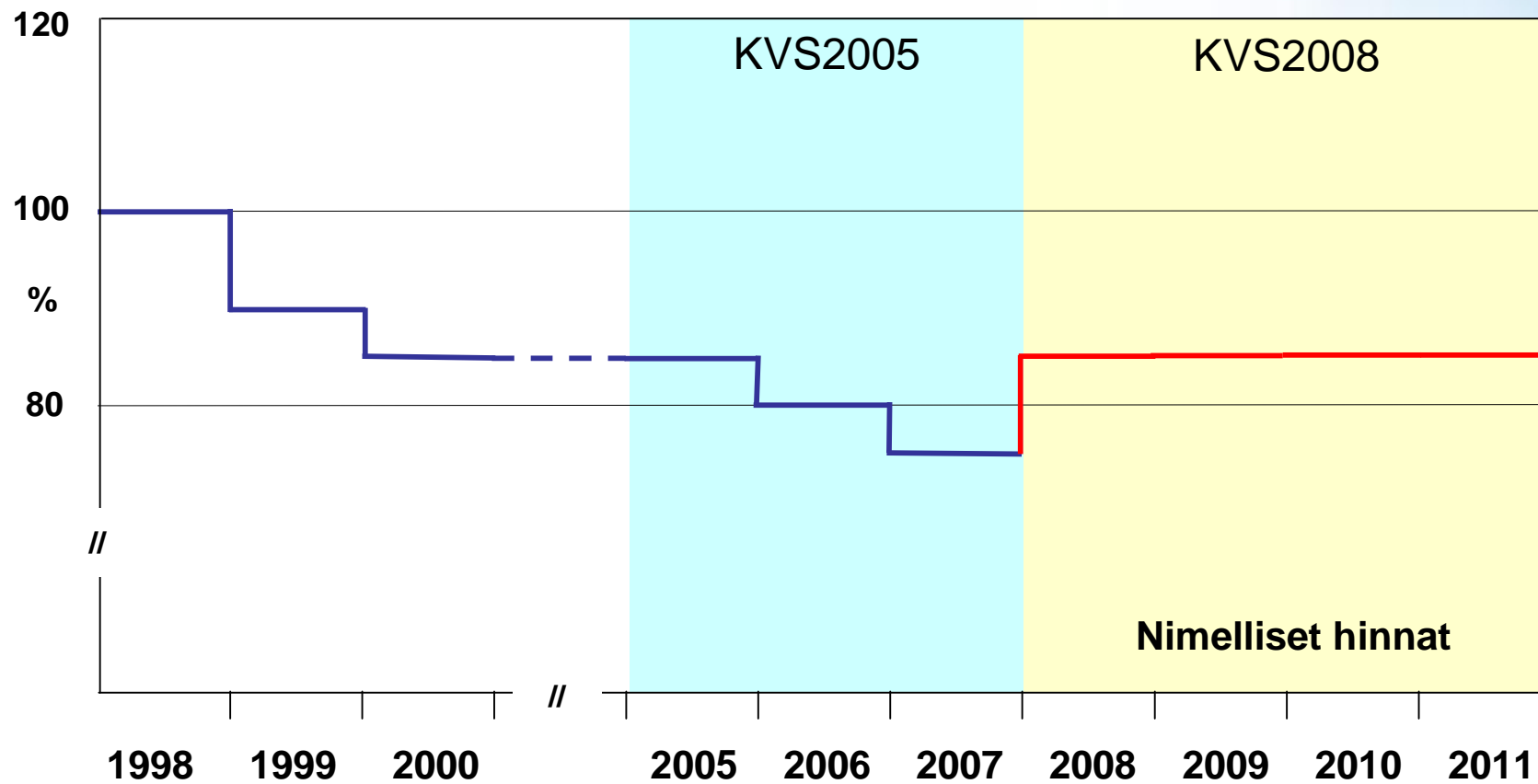
EUR/MWh	2008	2009	2010	2011
kulutus, talvi	2,30	2,30	2,30	2,30
kulutus, muu aika	1,15	1,15	1,15	1,15
anto	0,30	0,30	0,30	0,30
otto	0,68	0,68	0,68	0,68

	2007/2008	2008/2009	2009/2010	2010/2011
Yksikköhintojen muutos-%	9,8 %	0 %	0 %	0 %

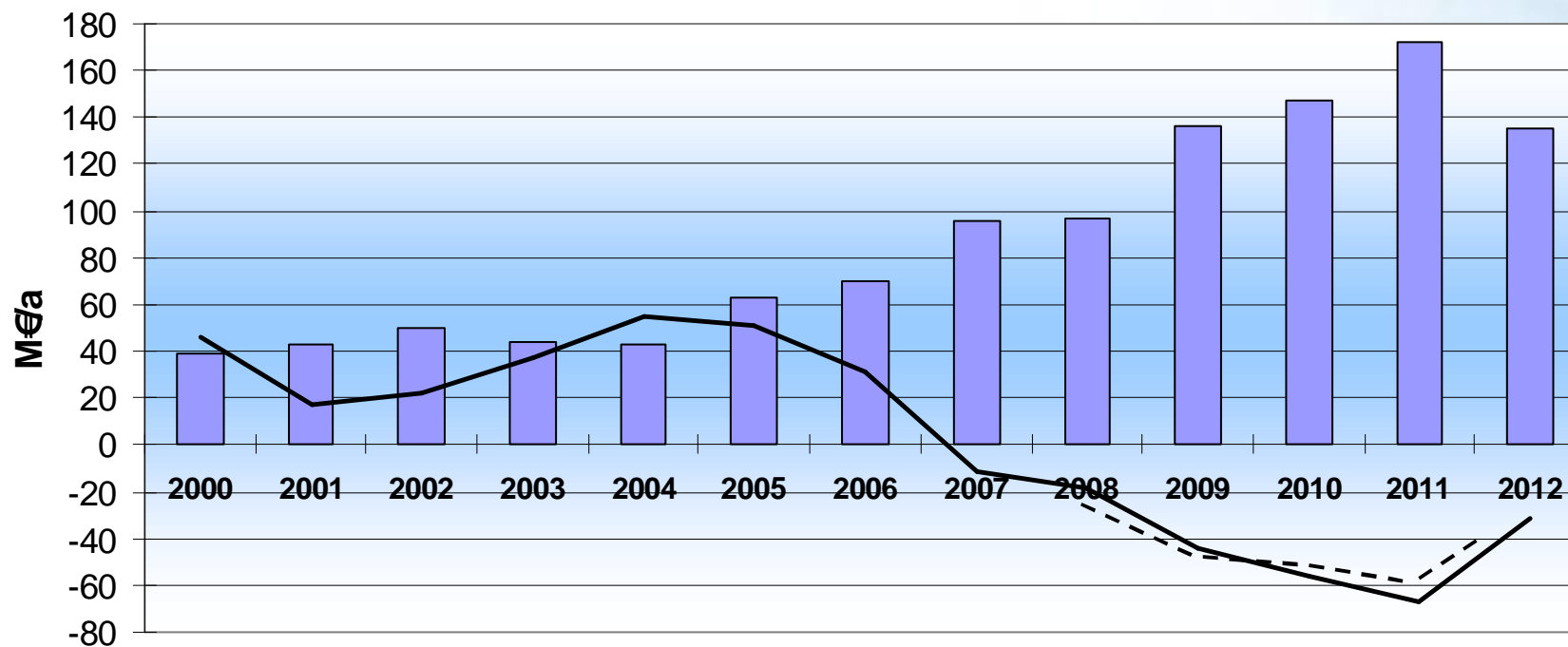
	2006/2008	2008/2009	2009/2010	2010/2011
Yksikköhintojen muutos-%	4,2 %	0 %	0 %	0 %

KVS2008

Malli 3: "Tasainen tariffi"



Investoinnit ja kassavirta



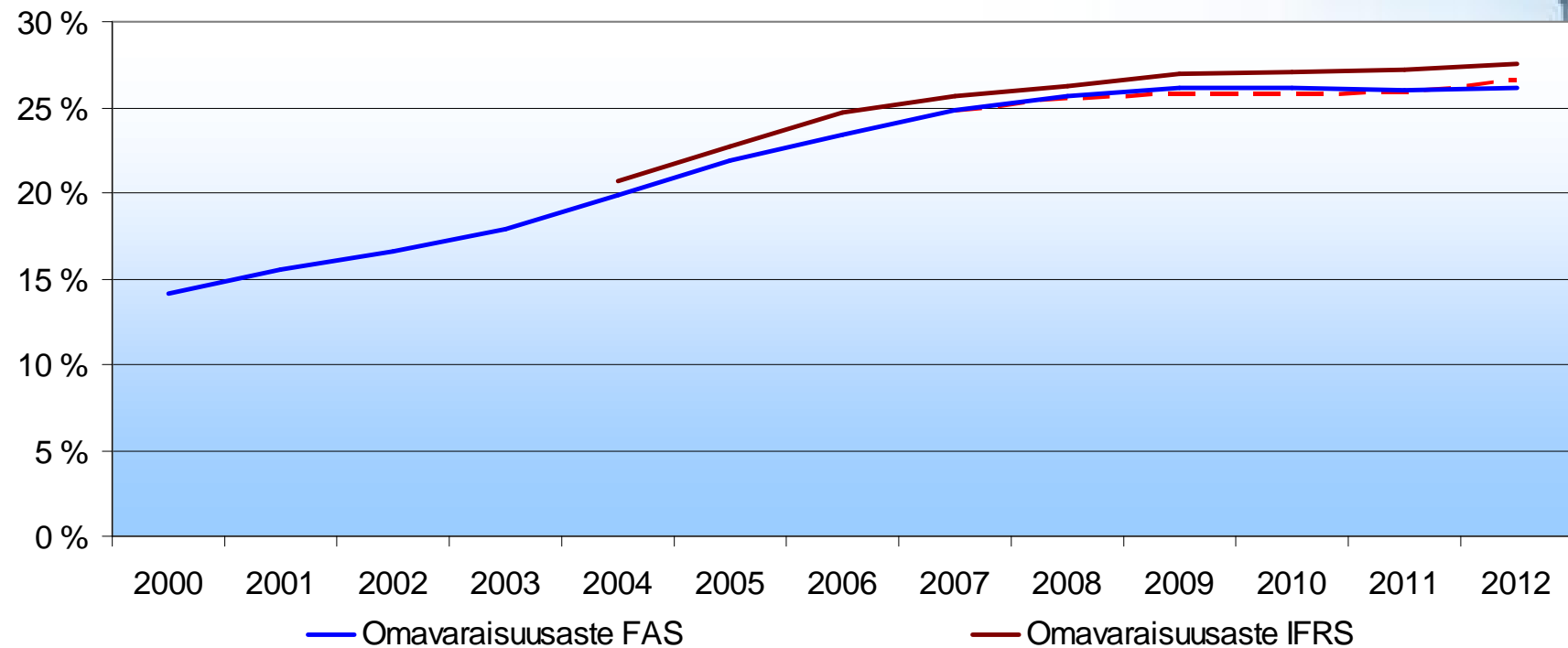
Investoinnit

Kassavirta

Malli 1

Malli 2 / 3

Omavaraisuusaste



KVS2008

Varaus liikkumavaralle - riskit

Investointitaso

- investointitarpeen/ajoituksen muutos
- rakennuskustannusten muutos

Häviöhankinta

- sähkön hintariski

Sähkön kulutusennuste

- kulutuksen muutos suhteessa ET:n ennusteeseen

Rahoituskulut

- luottoluokituksen lasku, pitkäaikainen vaikutus

Eurooppalainen markkinapaikka

Pullonkaulatulot



KVS2008

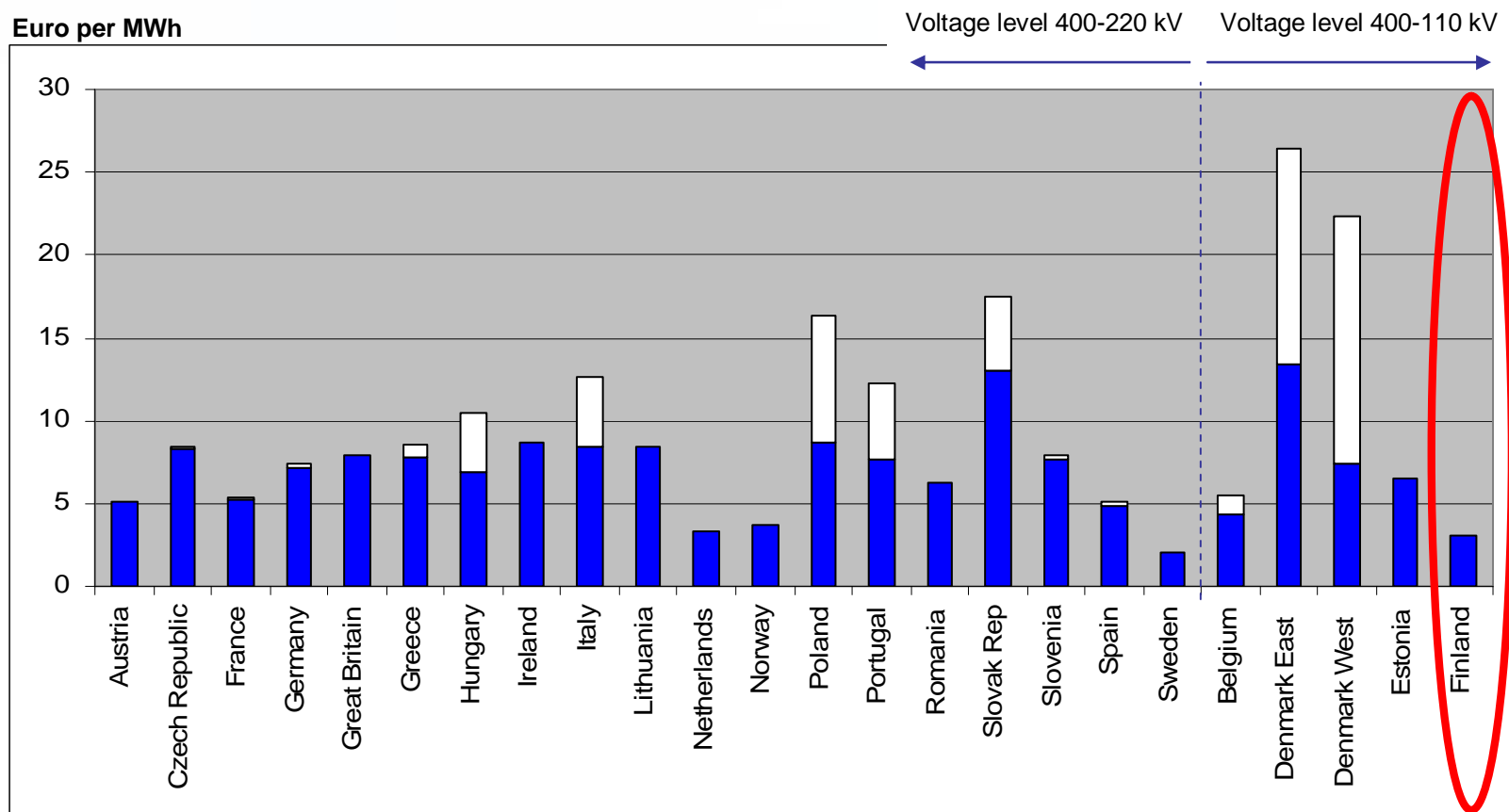
Aikataulu

8/2006	Kehittämistarpeiden esittely neuvottelukunnalle
9-11/2006	Asiakaskeskustelut
12/2006	Neuvottelukuntakäsittely
2/2007	Hallitus, hintatason lähtökohdat
3/2007	Neuvottelukuntakäsittely
3/2007	Teemapäivä, tariffirakenne ja alustava hintataso
5/2007	Neuvottelukuntakäsittely
8/2007	Hallituskäsittely
9/2007	EMV:n vahvistus palveluehdoille
8-11/2007	Sopimusten laatiminen
1.1.2008	KVS2008 sopimuskausi alkaa

Tehokkuus: kilpailukykyiset tariffit

ETSO Benchmarking 2005 Tariffs

Euro per MWh



- Costs connected to TSO activities: infrastructure (capital and all operation charges), losses, system services, congestion.
- Other burdens not directly related to transmission costs: stranded costs, public interest contribution, renewable energy and other.

General information notes:

- The example taken for this comparison is the base case, this is:
 - for an utilization time of 5000h, for a maximum power of 40 MW
 - average value for countries with location tariff
- For any customer connected to the highest voltage level in each country