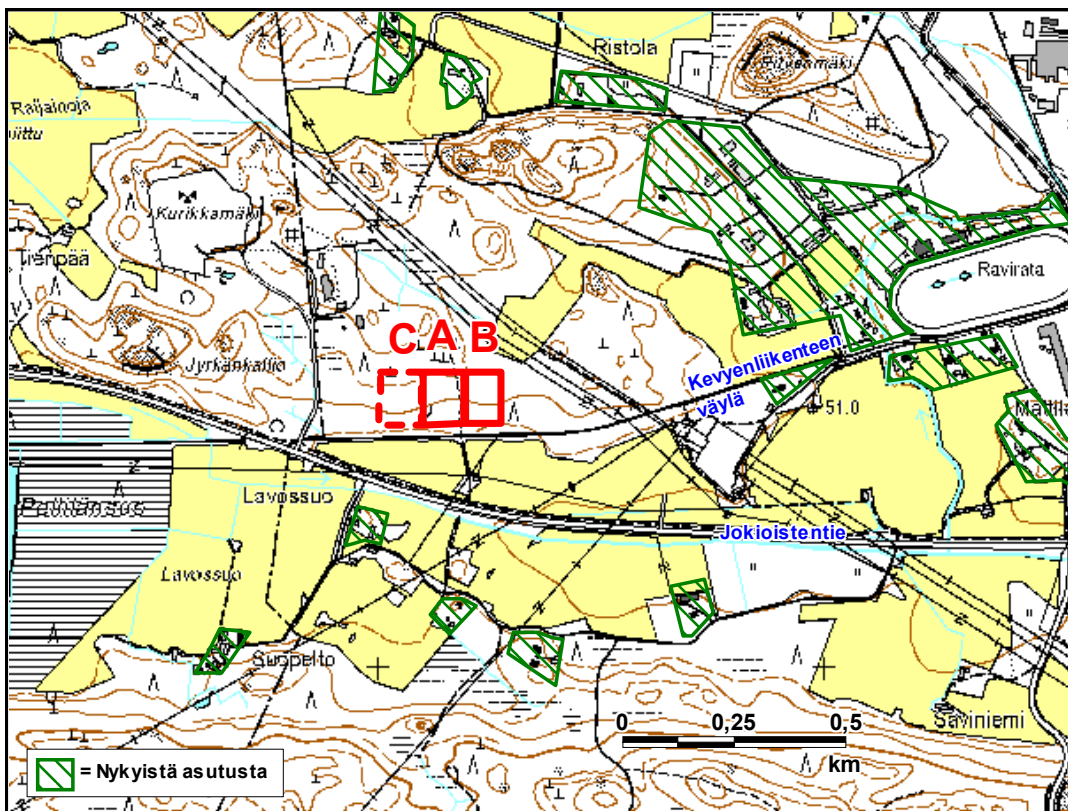
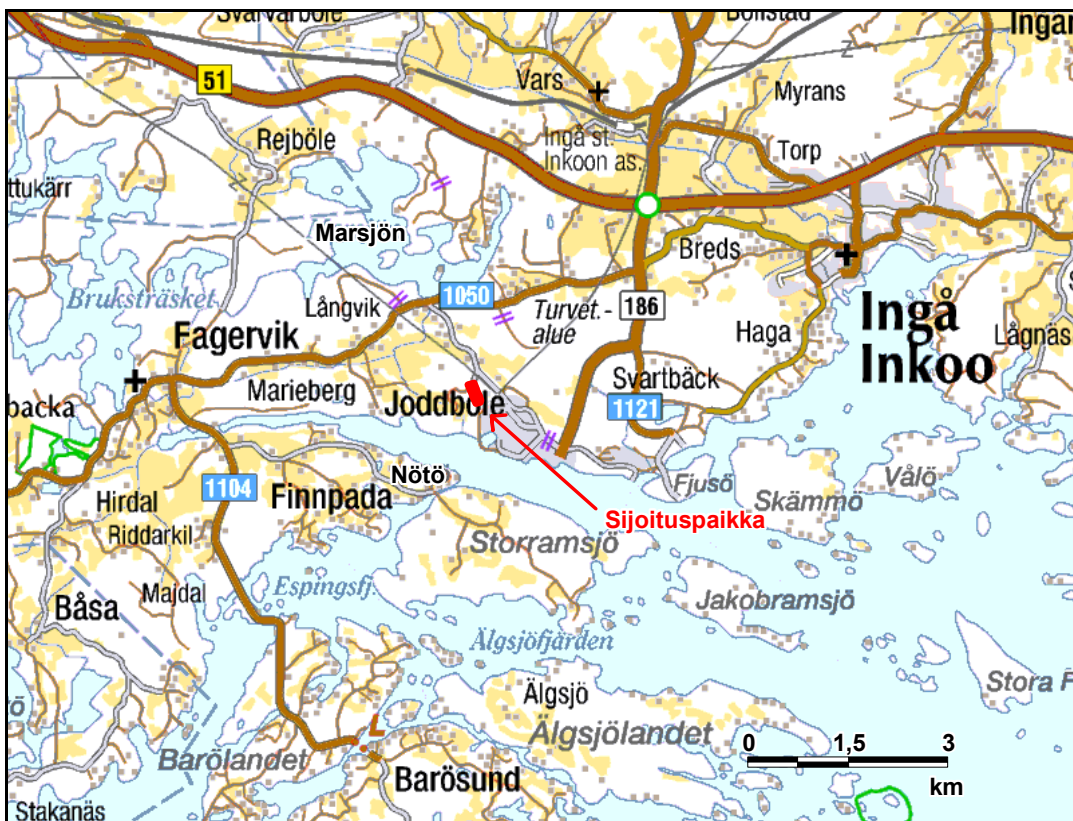


Kuva 1. Forssan sijaintikartta.
 Figur 1. Karta över Forssa.

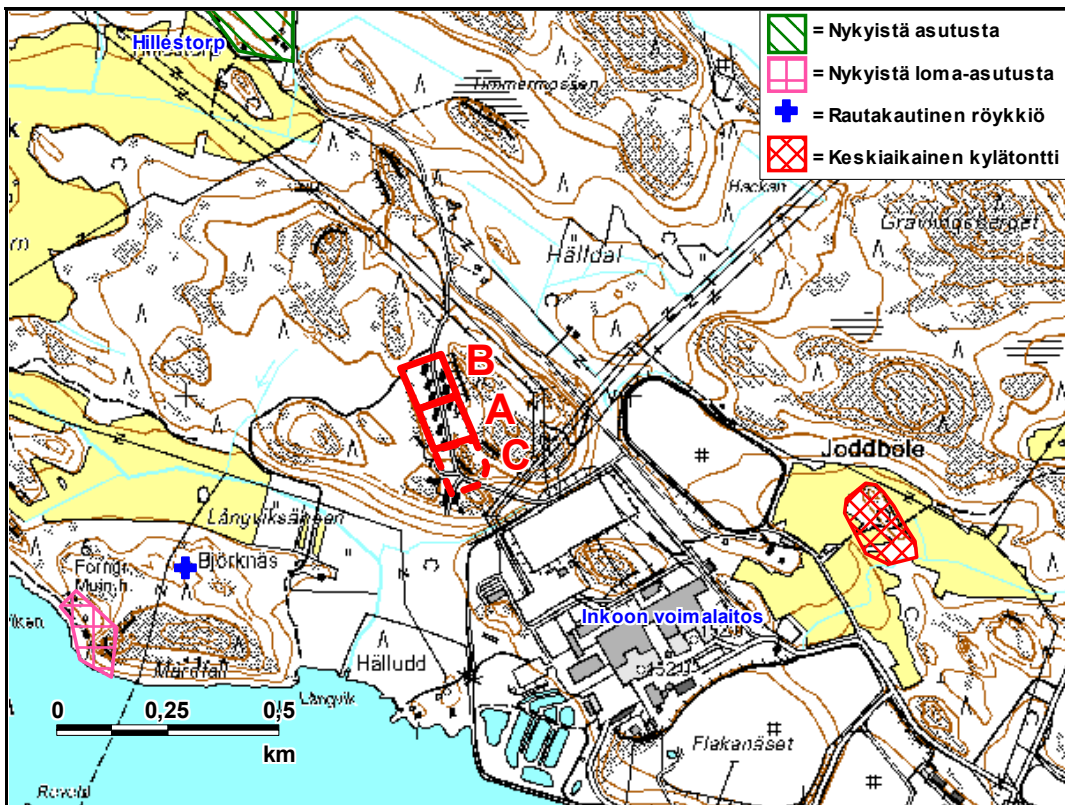


Kuva 2. Varavoimalaitoksen alustava sijoittuminen Forssan sijoituspaikalla (A noin 100 MW varavoimalaitos, B polttoaineen varastointi ja C laajennusvara).
 Figur 2. Reservkraftverkets preliminära placering vid Forssas placeringsställe (A ca 100 MW reservkraftverk, B bränslelager och C utvidgningsutrymme).



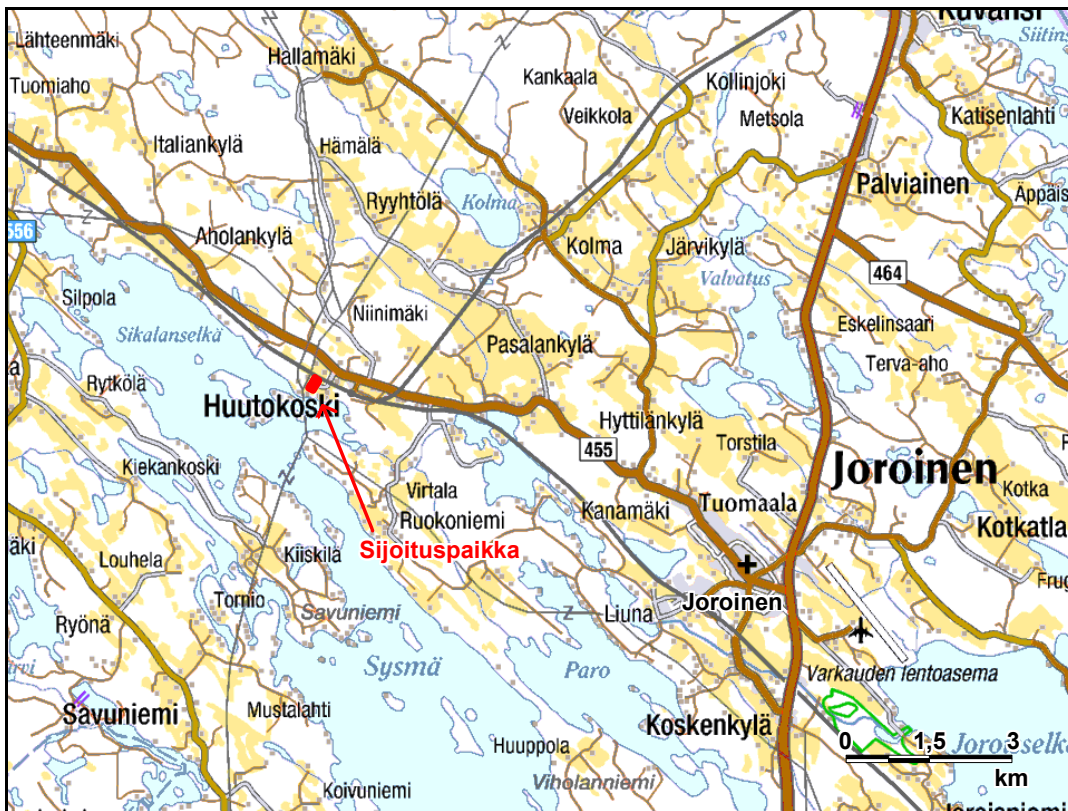
Kuva 3. Inkoon sijaintikartta.

Figur 3. Karta över Ingå.

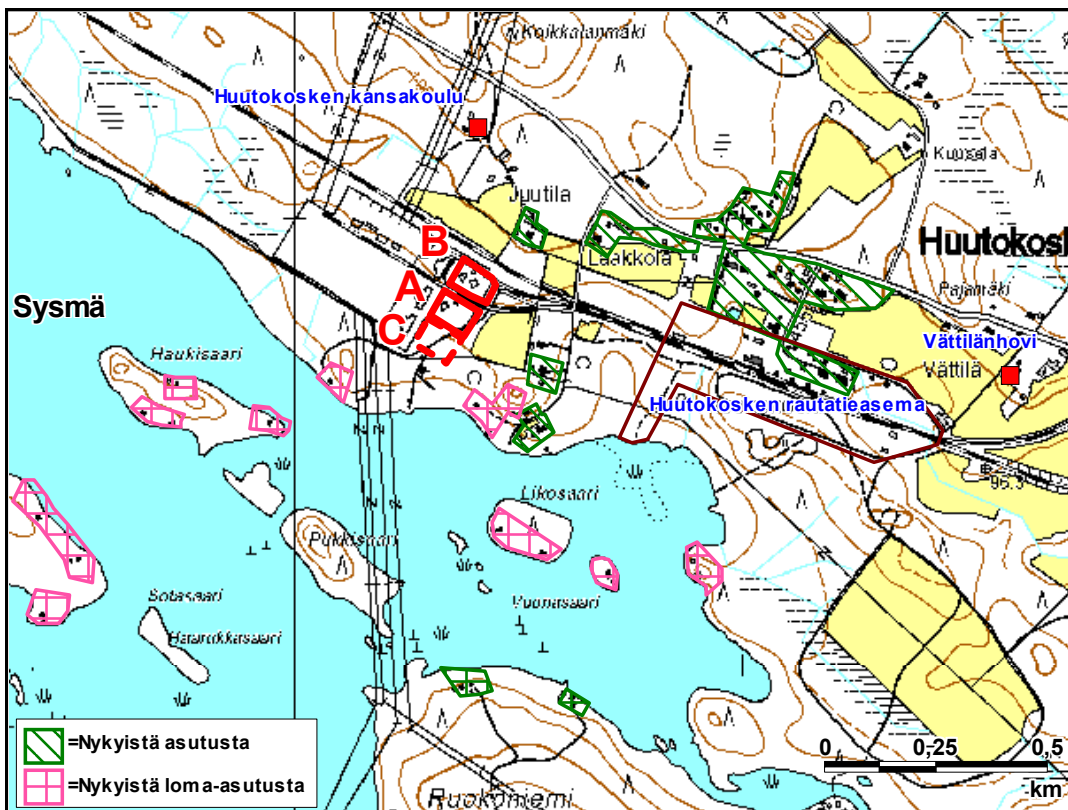


Kuva 4. Varavoimalaitoksen alustava sijoittuminen Inkoon sijoituspaikalla (A noin 100 MW varavoimalaitos, B polttoaineen varastointi ja C laajennusvara).

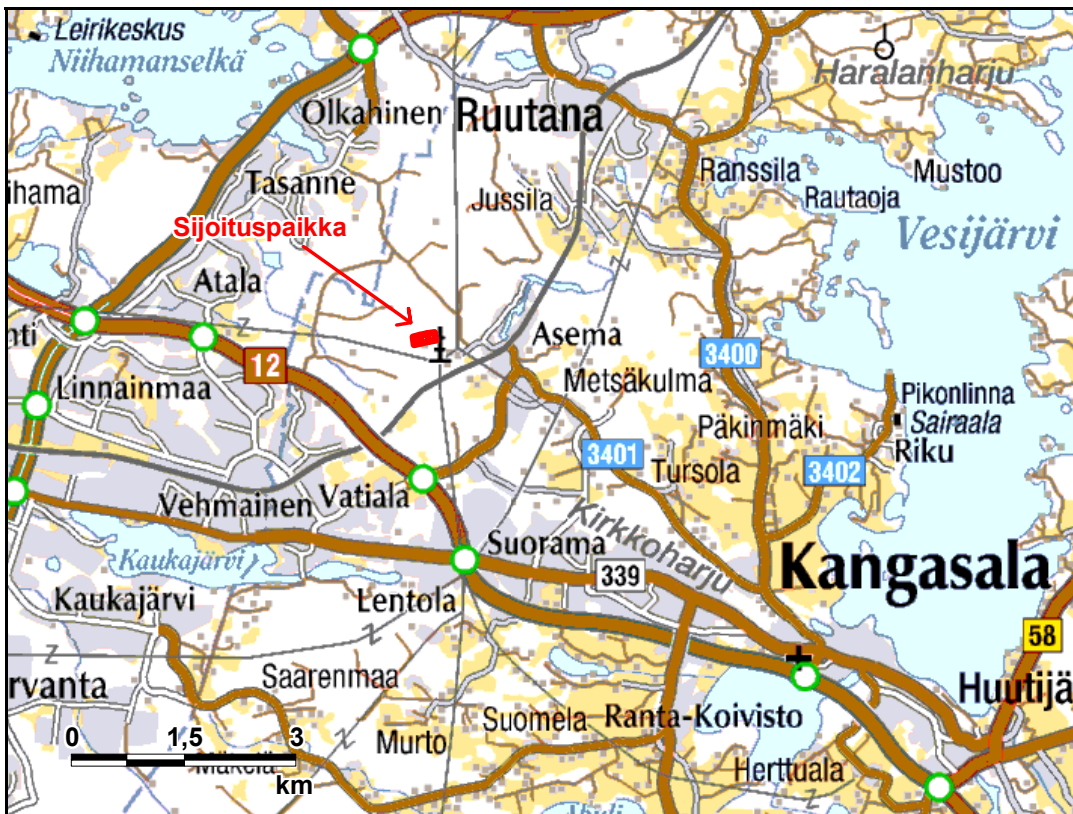
Figur 4. Reservkraftverkets preliminära placering vid Ingås placeringsställe (A ca 100 MW reservkraftverk, B bränslelager, och C utvidgningsutrymme).



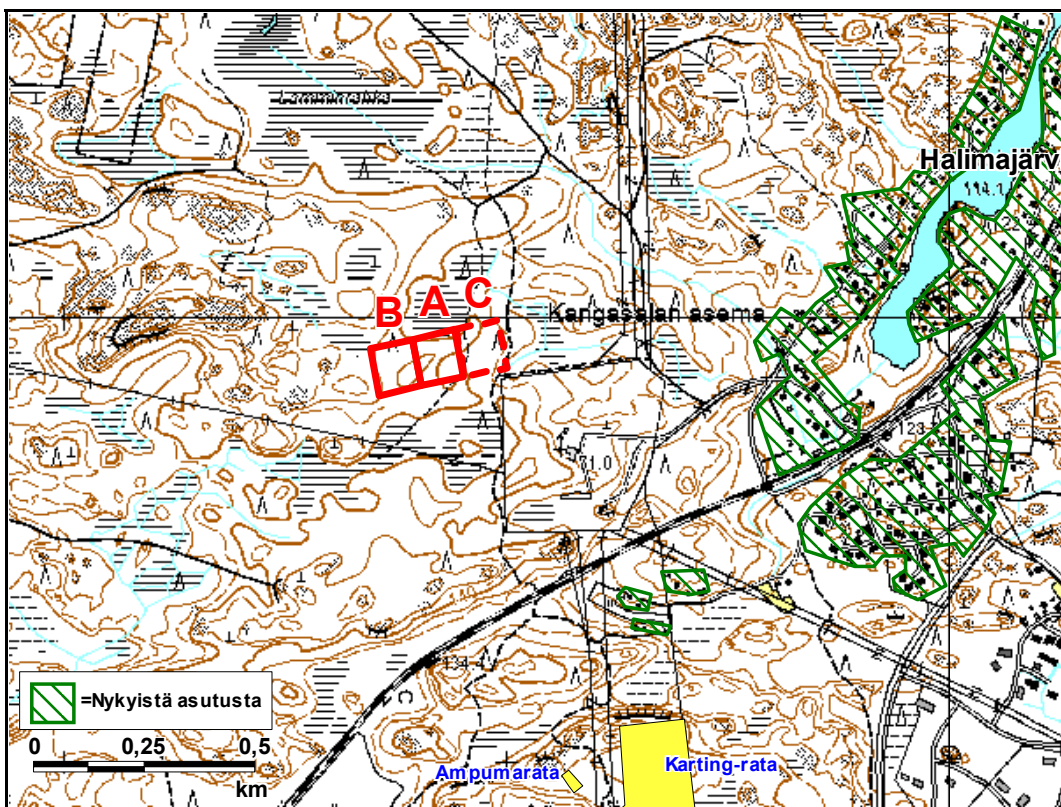
Kuva 5. Joroisten sijaintikartta.
Figur 5. Karta över Joroinen.



Kuva 6. Varavoimalaitoksen alustava sijoittuminen Joroisten sijoituspaikalla (A noin 100 MW varavoimalaitos, B polttoaineen varastointi ja C laajennusvara).
Figur 6. Reservkraftverkets preliminära placering vid Joroinsens placeringsställe (A ca 100 MW reservkraftverk, B bränslelager och C utvidgningsutrymme).



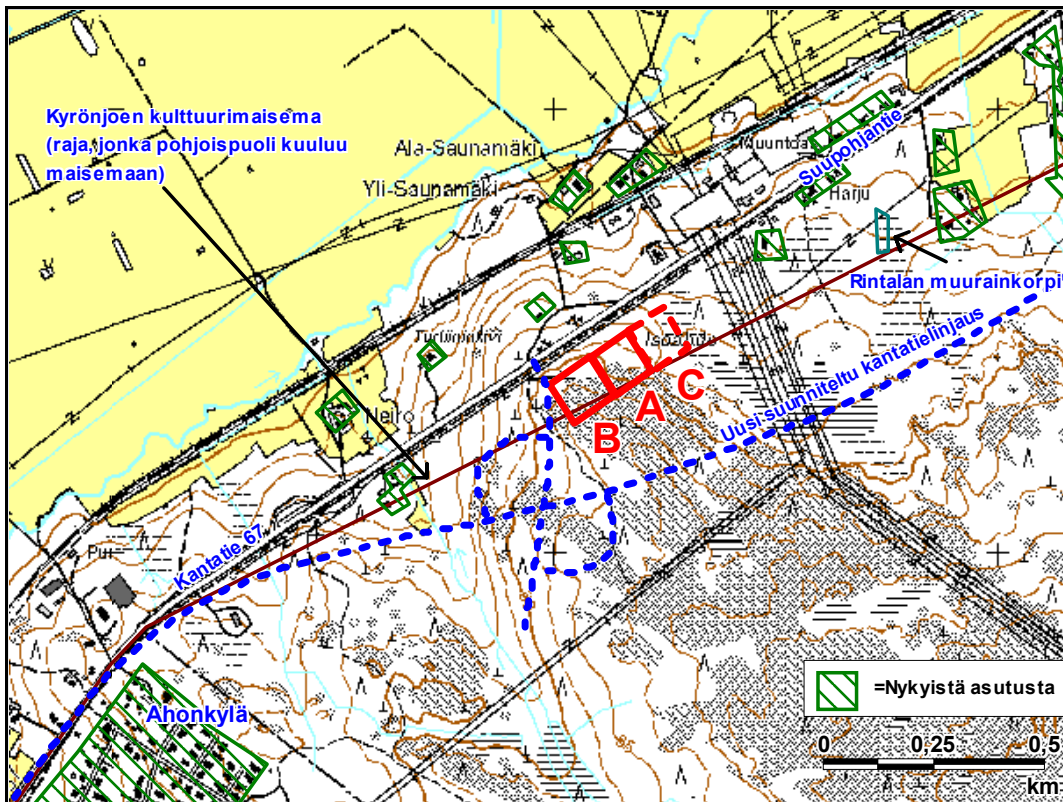
Kuva 7. Kangasalan sijaintikartta.
 Figur 7. Karta över Kangasala.



Kuva 8. Varavoimalaitoksen alustava sijoittuminen Kangasalan sijoituspaikalla (A noin 100 MW varavoimalaitos, B polttoaineen varastointi ja C laajennusvara).
 Figur 8. Reservkraftverkets preliminära placering vid Kangasalas placeringsställe (A ca 100 MW reservkraftverk, B bränslelager, C utvidgningsutrymme).



Kuva 9. Seinäjoen sijaintikartta.
 Figur 9. Karta över Seinäjoki.



Kuva 10. Varavoimalaitoksen alustava sijoittuminen Seinäjoen sijoituspaikalla (A noin 100 MW varavoimalaitos, B polttoaineen varastointi ja C laajennusvara). Kuvaan on merkitty myös yleissuunnitelman mukainen kantatienlinjaus (Vaasan tiepiiri 1995).
 Figur 10. Preliminär förläggning för reservkraftverket på Seinäjokis placeringsställe (A ca 100 MW reservkraftverk, B bränslelager, C utvidgningsutrymme). På bilden syns också basvägnätets linjering enligt generalplanen (Vasa vägdistrikt 1995).