

19.4.2007

278/304/2006



Fingrid OYJ  
Ympäristö  
PL 530  
00101 HELSINKI

VIITE / REFERENS lausuntopyyntöne 13.2.2007

ASIA / ÄRENDE **Hikiä–Hyvinkää 400 kV voimajohtohanke, Hyvinkää, Hausjärvi**

Museovirasto on tutustunut Hikiä–Hyvinkää 400 kV -voimajohtohankkeeseen ja esittää pyydettyä lausuntonaan seuraavan.

Museoviraston arkistotietojen perusteella ei lähetämiinne karttoihin merkityiltä johtoreiteiltä tunnetta muinaismuistolain rauhoittamia kiinteitä muinaisjäännöksiä. Museovirastolla ei siten ole huomautettavaa voimajohtojen rakentamissuunnitelmasta.

Lähimpänä suunniteltuja johtoreittejä sijaitsevat muinaisjäännökset ovat Kuuselan rökkiö (muinaisjäännosrekisterinumero 106 01 0004) ja Kultasaaren kivikautinen asuinpaikka (muinaisjäännosrekisterinumero 106 01 0023). Kohteet on merkitty oheisiin karttaotteisiin.

Yli-intendentin sijainen,  
intendentti

  
Tuula Heikkurinen Montell

Intendentti

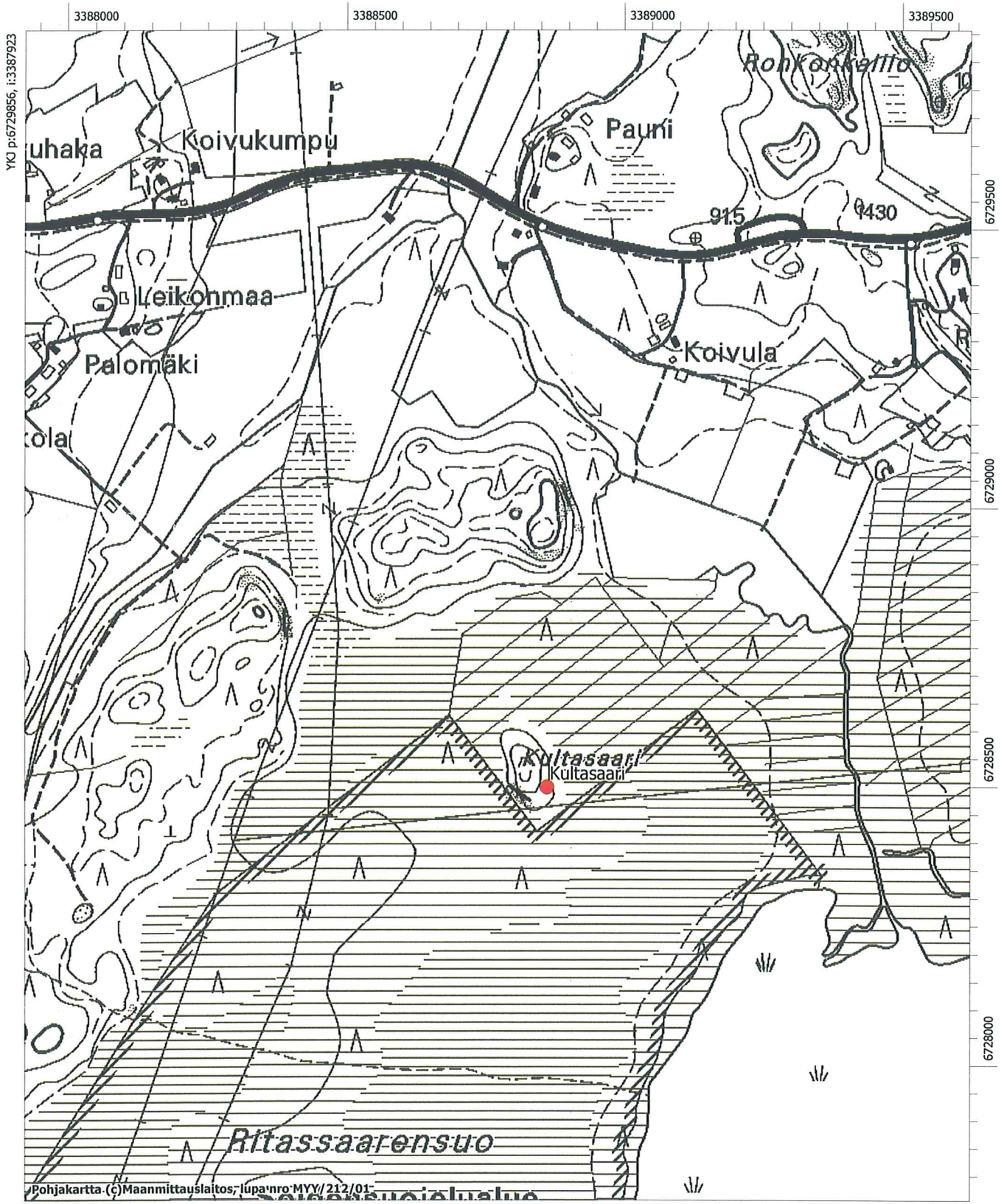
  
Helena Ranta

LIITE: kartta, 2 kpl

HRa/hra

Karttaliite Museoviraston kirjeeseen dnro 278/304/2006, 19.4.2007

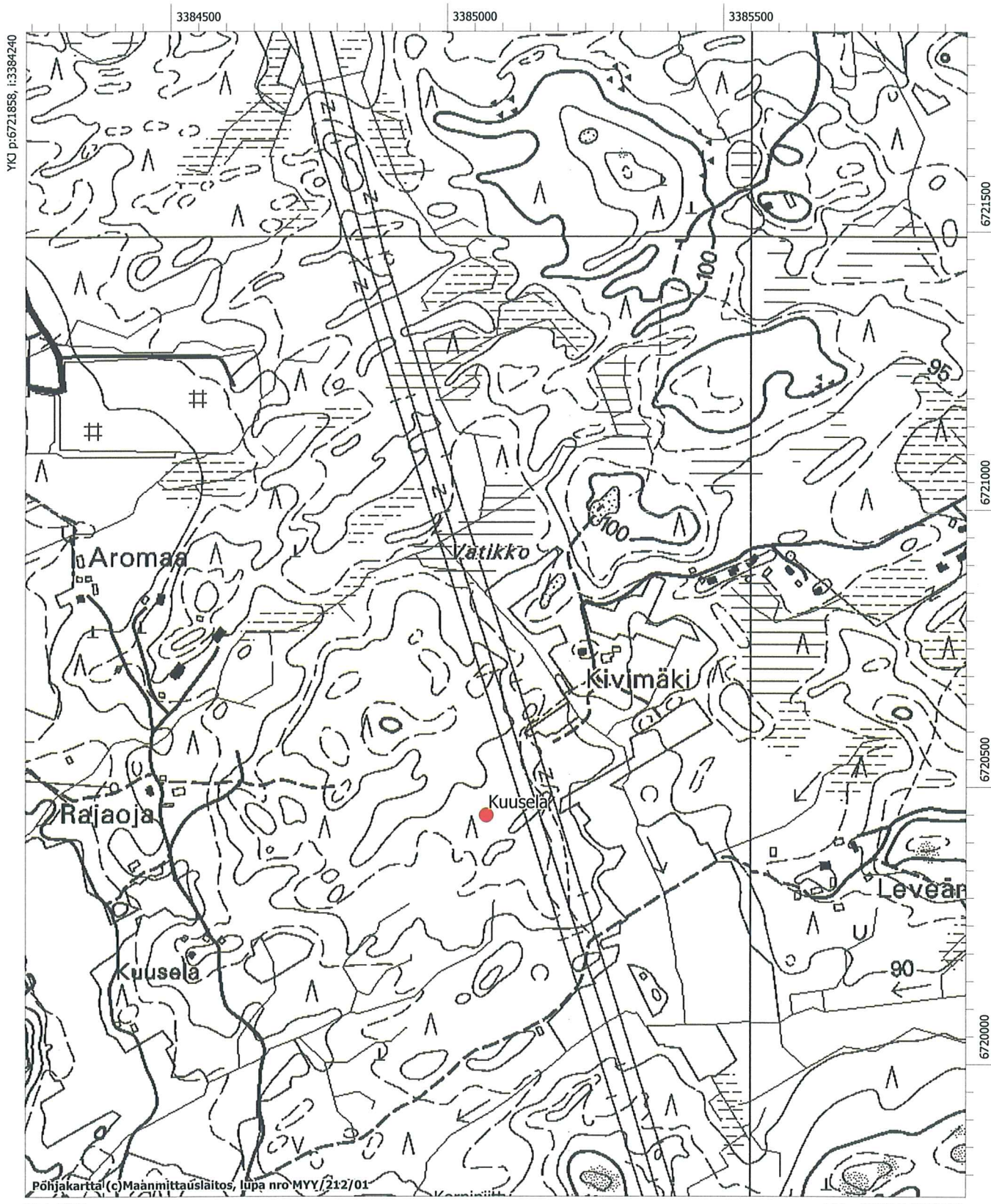
Hyvinkää Kultasaari, kiviakautinen asuinpaikka  
Sijainti: p = 6728495, i = 3388848



Karttaliite Museoviraston kirjeeseen dnro 278/304/2006, 19.4.2007

Hyvinkää Kuusela, röykkiö

Sijainti: p = 6720449, i = 3385056



YKJ p:6721858, i:3384240

Pohjakartta (c) Maanmittauslaitos, lupa nro MYY/212/01

MK 1:10000

YKJ p:6719759, i:3385940

