

YMPÄRISTÖVAIKUTUSTEN
**ARVIOINTI-
SELOSTUS**

Ylikkälä - Huutokoski
400 kV:n johtohankkeesta



Vaihtoehtoinen suunnitelma
Lampilan tilan kohdalla

1.10.1998

Hankkeesta vastaava

Suomen Kantaverkko Oyj

PL 530, 00101 Helsinki

Yhteyshenkilö:

Ympäristöjohtaja Erkki Partanen

Käyntiosoite:

Arkadiankatu 23, Helsinki

Puh. 030 395 5000

Fax 030 395 5199

YVA-konsultti

Imatran Voima Oy

Ympäristönsuojeluyksikkö

01019 IVO

Yhteyshenkilö:

YVA-tuotepäällikkö Kari Kankaanpää

Käyntiosoite:

Rajatorpantie 8, Vantaa

Puh. (09) 85611

Fax (09) 566 8151

1.10.1998

Etelä-Savon ympäristökeskus edellyttää lausunnossaan 31.3.1998 ympäristövaikutusten arviointiselostuksesta, koskien Suomen Kantaverkko Oyj:n 400 kV:n voimajoitohanketta Yliikkälä - Huutokoski, vaihtoehdoisen suunnitelman laatimista Mikkelissä sijaitsevan Lampilan tilan kohdalle.

Yleistä

Lampilan tilalle, kyseiseen kohtaan, sijoittuu nykyisellään 400 ja 110 kV:n rinnakkain kulkevat voimajohtolinjat. Ympäristövaikutusten arviointiselostuksessa on esitetty uuden 400 kV:n linjan sijoittamista yhteispylväisiin nykyisen 110 kV:n linjan kanssa. 400 kV:n linjan suunnanmuutos ja pitkä jänneväli seuraavaan pylvääseen aiheuttavat sen, että Lampilaan johtavan tien vieressä nykyisin oleva pylväs on hyvin raskasrakenteinen. Arviointiselostuksessa esitetyn ratkaisun mukaan myös uuden linjan kulmapylväs olisi vastaavanlainen ns. kolmipiikkinen pylväs. Ongelman kohdassa muodostaa maankäytöllisesti ahdas alue kahden tilakeskuksen (Lampila ja Heikkala) välissä ja voimajohtolinjojen suuret visuaaliset häiritsevyysvaikutukset alueen asukkaille.

Vaihtoehdoisen suunnitelma

Vaihtoehdoisessa suunnitelmassa Lampila-Heikkala peltoalue ylitetään rinnakkain kulkevilla 400 kV:n harustetuilla pylväillä ja 400+110 kV:n harustetuilla yhteispylväillä (kuva 1). Peltoalueen pohjoisreunassa voimajohdot kääntyvät koilliseen ja edelleen takaisin nykyisen 400 kV:n linjan reitille. Ratkaisussa kulmapylväät (kuva 2) siirtyisivät kauemmaksi Lampilan ja Heikkalan tilojen rakennuksista.

Peltoalueen pohjoisreunaan sijoittuvat ja metsän yläpuolelle nousevat kulmapylväät tulisivat näkyään Heikkalaan ja osittain Lampilaan. Näkymät Lampilan pihapiiristä eivät kuitenkaan avaudu suoraan suunniteltuun kohtaan. Heikkalan tilakeskuksesta tarkasteltuna kulmapylväät näkyisivät selvemmin, mutta arviointiselostuksessa esitettyyn ratkaisuun verrattuna etäisyys kulmapylväisiin kasvaisi nykyisestä 200 metristä 400 metriin.

Nykyisen ja arviointiselostuksessa esitetyn kulmapylvään paikalle sijoitettavat harustetut voimajohtopylväät olisivat kyseisessä kohdassa rakenteeltaan kulmapylväitä huomattavasti kevyempi ratkaisu. Korkeudeltaan harustetut pylväät olisivat samaa luokkaa, kuin nykyinen kulmapylväs eli hieman yli 30 metriä.

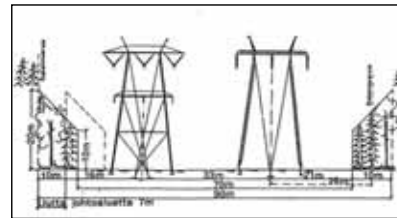
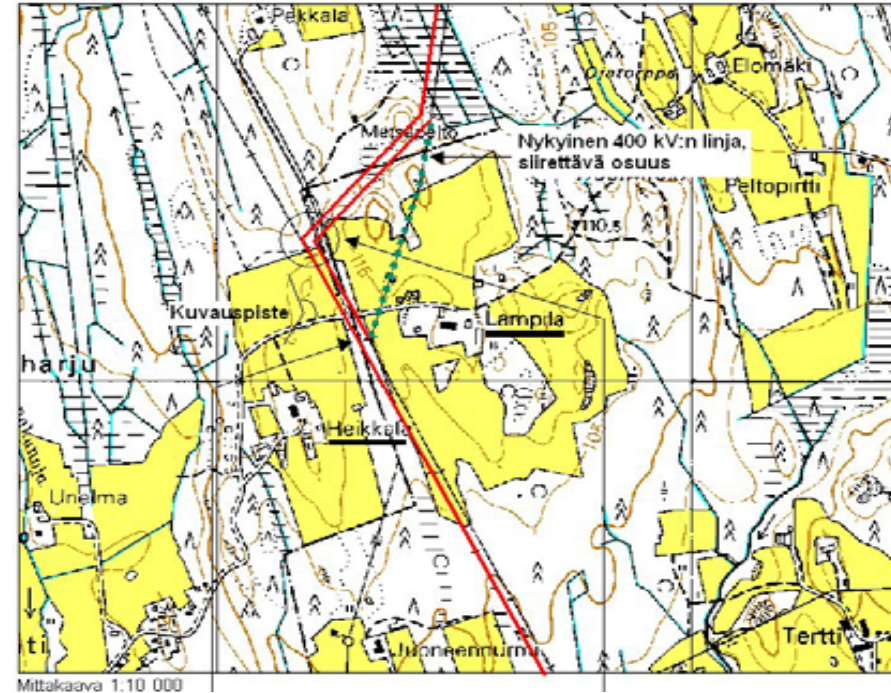
Lampilan pihapiiristä tarkasteltuna maisemallisesti merkittävä parannus olisi pohjoisen peltoalueen reunassa korkealla kohdalla sijaitsevan pylvään poistuminen maisemakuvasta, jonka vaihtoehdoisen suunnitelma mahdollistaisi.

Myös vaihtoehdoisen ratkaisun aiheuttamaa häiriötä maisemassa voidaan pitää merkittävänä peltoalueen suhteellisen kapeuden ja voimalinjojen suuren mittakaavan sekä asutuksen läheisyyden vuoksi. Arviointiselostuksessa esitettyyn ratkaisuun verrattuna vaihtoehdoisen suunnitelma Lampilan tilan kohdalla on kuitenkin maisemallisesti selvä parannus.

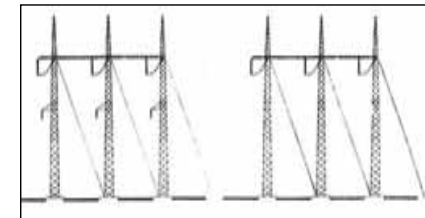
Kuvamontaasit

Vaihtoehdoista suunnitelmaa on havainnollistettu kuvamontaaseilla. Kuvauksikohdaksi on valittu kohta, josta voimajohdot nykyisellään näkyvät parhaiten. Runsaan pellonreuna- ja tienvarsikasvillisuuden vuoksi ei näkymiä Lampilasta voimajohtolinjoille ole voitu esittää (kuvankäsittelytekniisesti vaikea toteuttaa).

Kuvissa esitettyjen uusien voimajohtopylväiden korkeus on määritelty nykyisten pylväiden korkeuksien perusteella. Pylväsratkaisut on määritellyt Suomen Kantaverkko Oyj nykyisin käytössä olevista ja kohteeseen teknisesti sopivista pylväsratkaisuista.



Kuva 1. Lampila-Heikkala peltoalue ylitetään rinnakkain kulkevilla 400 kV:n harustetuilla pylväillä ja 400+110 kV:n harustetuilla yhteispylväillä



Kuva 2. Kulmapylväät sijoitetaan peltoalueen pohjoisosaan, kauemmaksi Lampilan ja Heikkalan tilojen rakennuksista.



Lampilan talousrakennuksia ▲



Yläkuvat ovat nykytinteesta ja alapuolella olevat kuvat ovat kuvamontaaseja. Uusien voimajohtopylväiden korkeus on määritelty nykyisten pylväiden korkeuksien perusteella. Pylväiden sijainti on alustava.



▲ Lampilan päärakennus sijaitsee kuvassa näkyvän puistometsän takana



Kuvamontaasissa harustetut pylvääät on sijoitettu hieman lähemmäksi Lampilaan johtavaa tietä, kuin nykyiset pylvääät, mikä on niiden mahdollinen sijainti, jos vaihtoehtoinen suunnitelma toteutetaan.