

Fingrid Oyj

- Simojoki, voimajohtoreitti ja liityntäjohtot
- Tarkasteluvyöhyke (100 m voimajohdosta)

Simon kunta

- Virkistysreitit

Ympäristöhallinnon tietokanta

- ▨ Natura 2000 -alueet

- ▨ Yksityismaiden suojelualueet

- ▨ Pohjavesialueet

- ▨ Suojeltu valuma-alue

Metsäkeskus

- ▨ Metsälain 10§ tärkeä elinympäristö

- ▨ Muu arvokas elinympäristö

- ▨ Mahdolliset METSO-kohteet

Luontoselvitykset

- ▨ Arvokkaat elinympäristökohteet

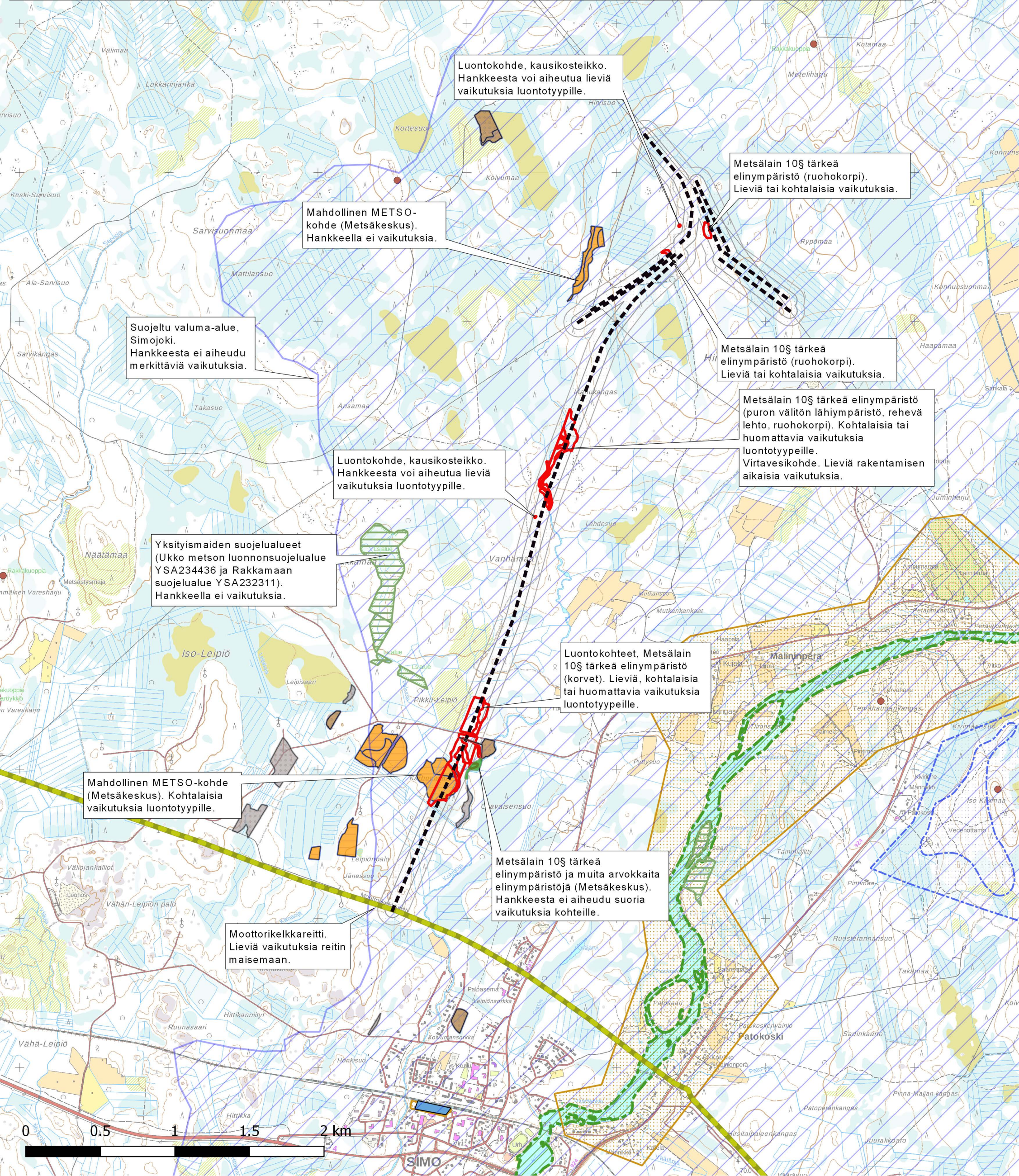
Museovirasto

- ▨ Muinaisjäännösalueet

- Muinaisjäännöspisteet

- ▨ Rakennusperintörekisterin alueet

- ▨ Rakennettu kulttuuriympäristö (RKY1993)



Luontokohte, kausikosteikko. Hankkeesta voi aiheutua lieviä vaikutuksia luontotyyppille.

Metsälain 10§ tärkeä elinympäristö (ruohokorpi). Lieviä tai kohtalaisia vaikutuksia.

Mahdollinen METSO-kohde (Metsäkeskus). Hankkeella ei vaikutuksia.

Suojeltu valuma-alue, Simojoki. Hankkeesta ei aiheudu merkittäviä vaikutuksia.

Metsälain 10§ tärkeä elinympäristö (ruohokorpi). Lieviä tai kohtalaisia vaikutuksia.

Luontokohte, kausikosteikko. Hankkeesta voi aiheutua lieviä vaikutuksia luontotyyppille.

Metsälain 10§ tärkeä elinympäristö (puron välitön lähiympäristö, rehevä lehto, ruohokorpi). Kohtalaisia tai huomattavia vaikutuksia luontotyyppille. Virtavesikohde. Lieviä rakentamisen aikaisia vaikutuksia.

Yksityismaiden suojelualueet (UKko metson luonnonsuojelualue YSA234436 ja Rakkamaan suojelualue YSA232311). Hankkeella ei vaikutuksia.

Luontokohteet, Metsälain 10§ tärkeä elinympäristö (korvet). Lieviä, kohtalaisia tai huomattavia vaikutuksia luontotyyppille.

Mahdollinen METSO-kohde (Metsäkeskus). Kohtalaisia vaikutuksia luontotyyppille.

Metsälain 10§ tärkeä elinympäristö ja muita arvokkaita elinympäristöjä (Metsäkeskus). Hankkeesta ei aiheudu suoria vaikutuksia kohteille.

Moottorikelkkareitti. Lieviä vaikutuksia reitin maisemaan.

