

Huittisten sähköasema, liito-oravan elinpiiri:
Johtoalue levenee hieman elinpiirin suuntaan.
Vähäisiä haitallisia vaikutuksia.

Asutus: Yksi asuinrakennus sijoittuu uuden voimajohton
reunavyöhykkeelle ja se voidaan säilyttää.
Kohtalaisia haitallisia vaikutuksia.

Longonsuo, liito-oravan elinpiiri:
Voimajohto siirtyy hieman liito-oravaelinpiirin suuntaan.
Vähäisiä haitallisia vaikutuksia.

Vanhakoski, Natura-alue:
Ei vaikutuksia.

Longonsuo, muu luontokohde:
Voimajohto siirtyy kohteen suuntaan ja
kohteen pinta-ala pienenee noin 20 %.
Vähäisiä haitallisia vaikutuksia.

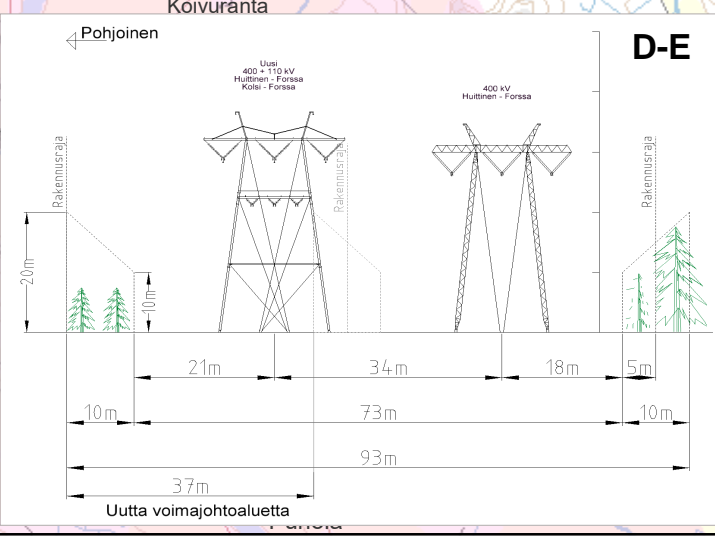
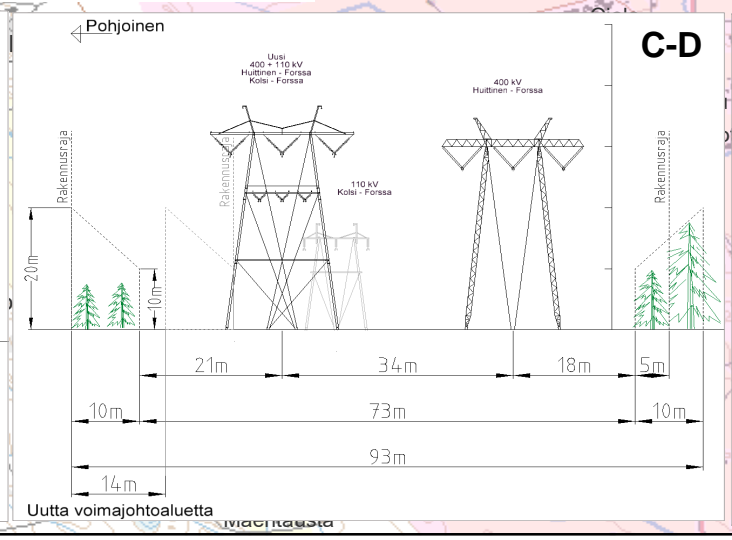
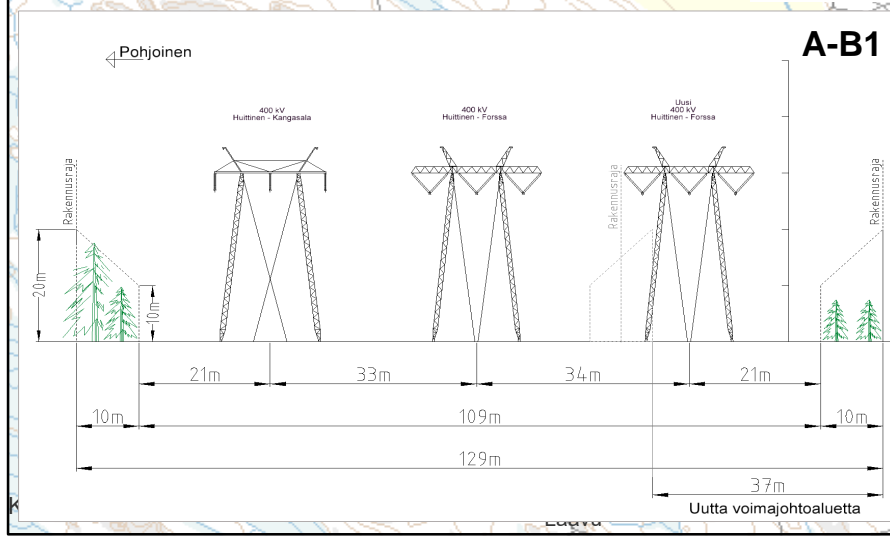
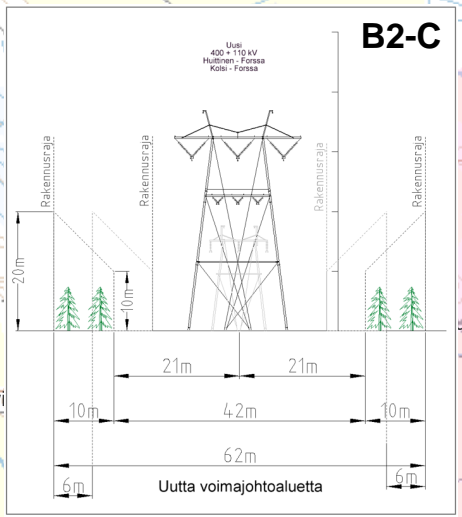
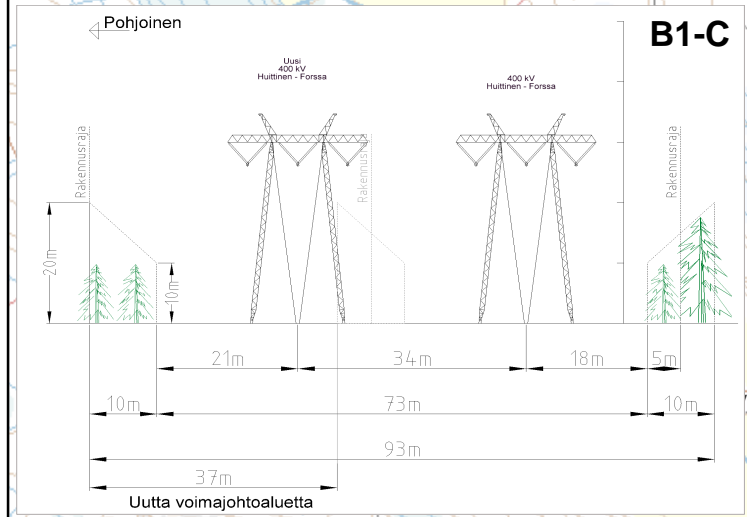
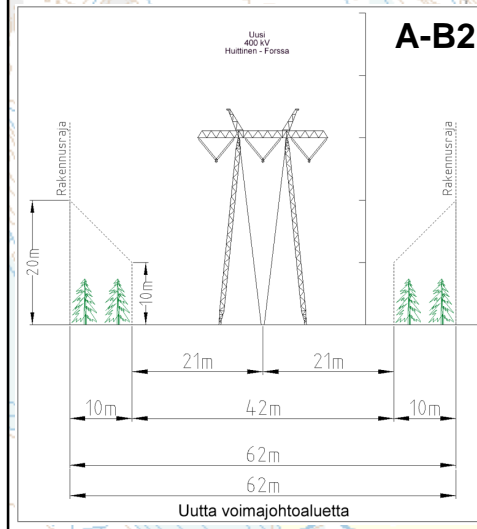
Kokemäenjoen ja Loimijoen kulttuurimaisema:
Vähäisiä haitallisia vaikutuksia.

Apilisto muinaisjäännös:
Ei vaikutuksia.

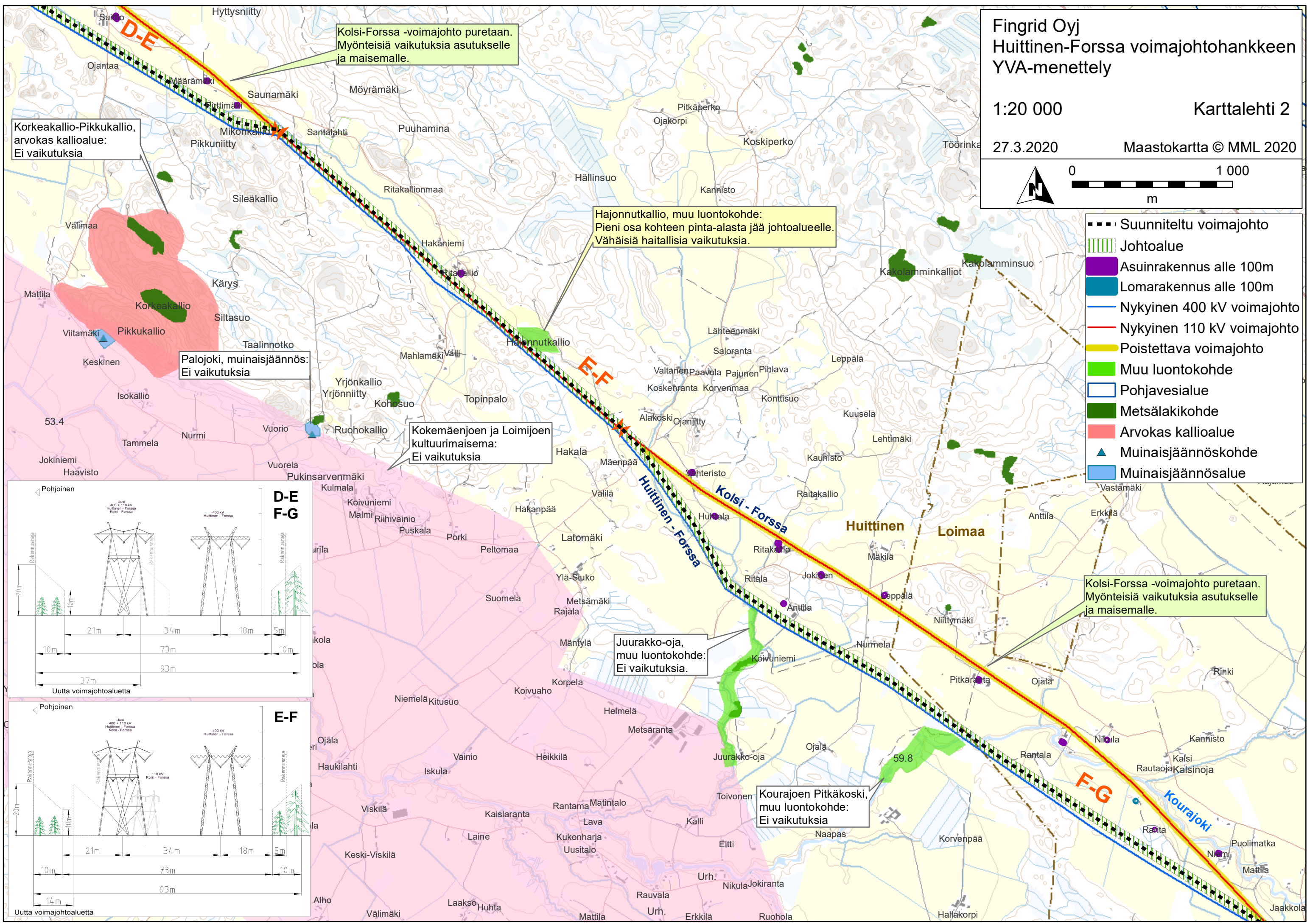
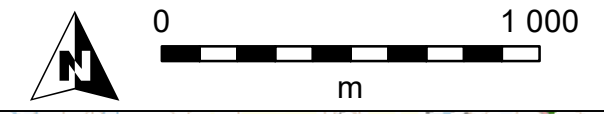
Kolsi-Forssa -voimajohto puretaan.
Myönteisiä vaikutuksia asutukselle
ja maisemalle.

Takamaa, liito-oravan elinpiiri:
Lieviä myönteisiä vaikutuksia

Osalla johto-osuutta muodostuisi
kolmen rinnakkaisen 400 kilovoltin
johdon kokonaisuus, mikä rasittaa
yksittäisiä maanomistajia.
Kohtalaisia haitallisia vaikutuksia.



- Suunniteltu voimajohto
- Asuinrakennus alle 100m
- Lomarakennus alle 100m
- ▨ Johtoalue
- Muu luontokohde
- ▨ Liito-oravan elinpiiri
- Nykyinen 400 kV voimajohto
- Nykyinen 110 kV voimajohto
- Poistettava voimajohto
- ▨ Natura 2000 -alue
- Metsälakikohde
- ▲ Muinaisjäännöskohde
- Muinaisjäännösalue
- Maakunnall. arvokas kulttuurimaisema



Koli-Forssa -voimajohto puretaan. Myönteisiä vaikutuksia asutukselle ja maisemalle.

Korkeakallio-Pikkukallio, arvokas kallioalue: Ei vaikutuksia

Hajonnutkallio, muu luontokohde: Pieni osa kohteen pinta-alasta jää johtoalueelle. Vähäisiä haitallisia vaikutuksia.

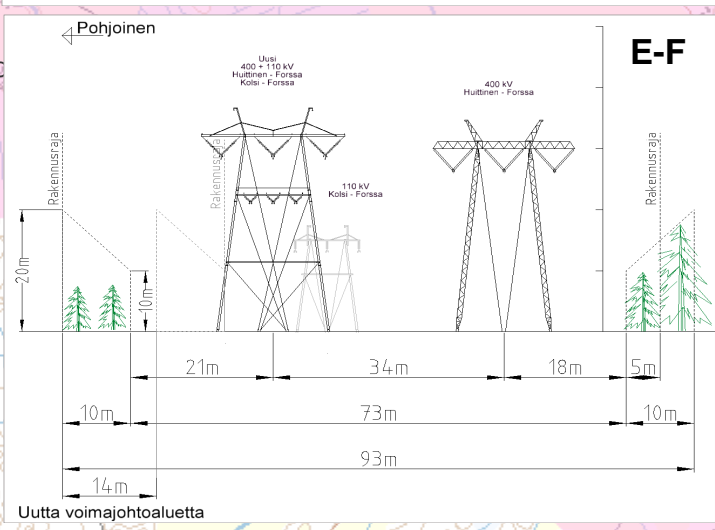
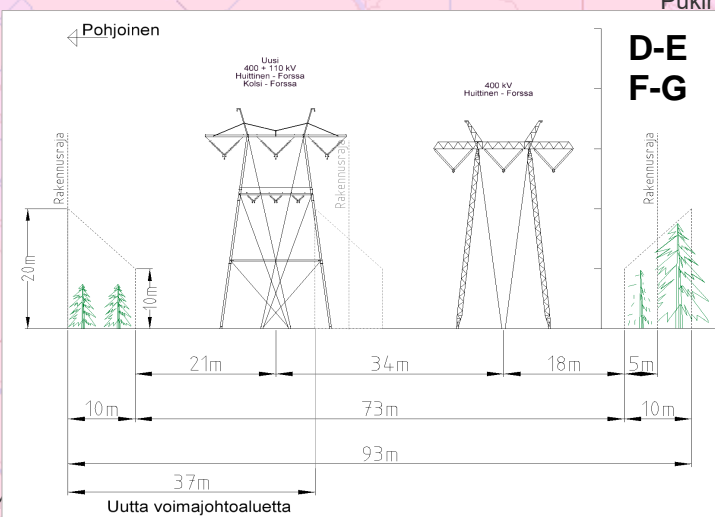
Palojoki, muinaisjäänös: Ei vaikutuksia

Kokemäenjoen ja Loimijoen kulttuurimaisema: Ei vaikutuksia

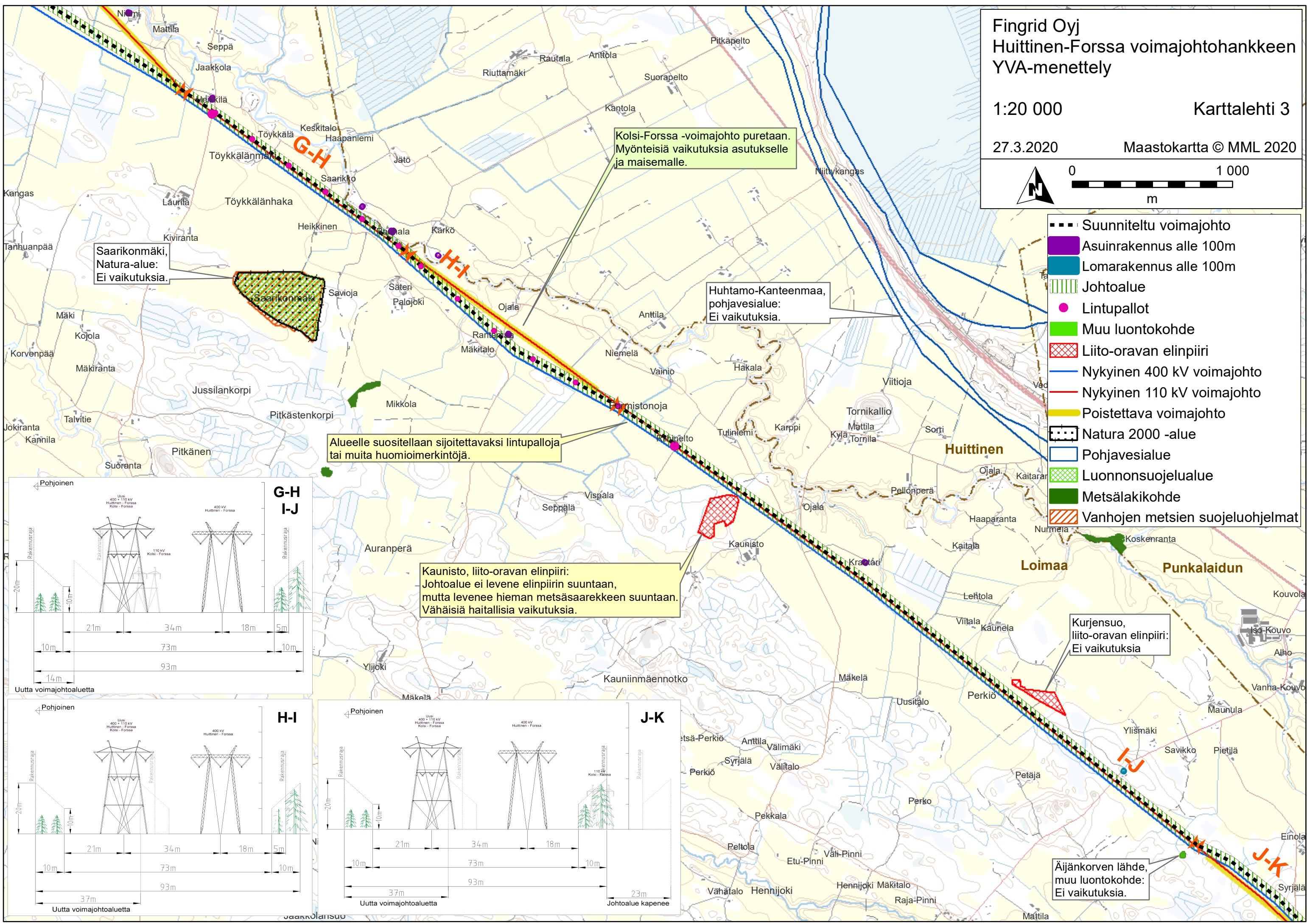
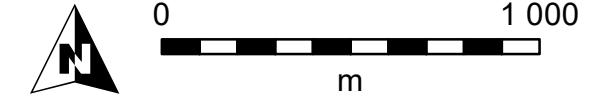
Juurakko-oja, muu luontokohde: Ei vaikutuksia.

Koli-Forssa -voimajohto puretaan. Myönteisiä vaikutuksia asutukselle ja maisemalle.

Kourajoen Pitkäkoski, muu luontokohde: Ei vaikutuksia



- Suunniteltu voimajohto
- ||||| Johtoalue
- Asuinrakennus alle 100m
- Lomarakennus alle 100m
- Nykyinen 400 kV voimajohto
- Nykyinen 110 kV voimajohto
- Poistettava voimajohto
- Muu luontokohde
- Pohjavesialue
- Metsälakikohde
- Arvokas kallioalue
- ▲ Muinaisjäänöskohde
- Muinaisjäänösalue



- Suunniteltu voimajohto
- Asuinrakennus alle 100m
- Lomarakennus alle 100m
- ▨ Johtoalue
- Lintupallot
- Muu luontokohde
- ▨ Liito-oravan elinpiiri
- Nykyinen 400 kV voimajohto
- Nykyinen 110 kV voimajohto
- Poistettava voimajohto
- ▨ Natura 2000 -alue
- ▨ Pohjavesialue
- ▨ Luonnonsuojelualue
- Metsälakikohde
- ▨ Vanhojen metsien suojeluohjelmat

Kolsi-Forssa -voimajohto puretaan.
Myönteisiä vaikutuksia asutukselle
ja maisemalle.

Saarikonmäki,
Natura-alue:
Ei vaikutuksia.

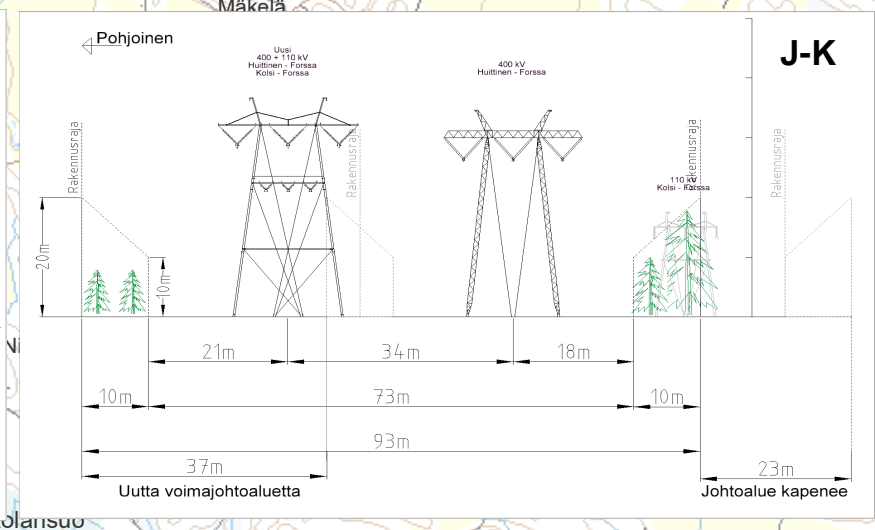
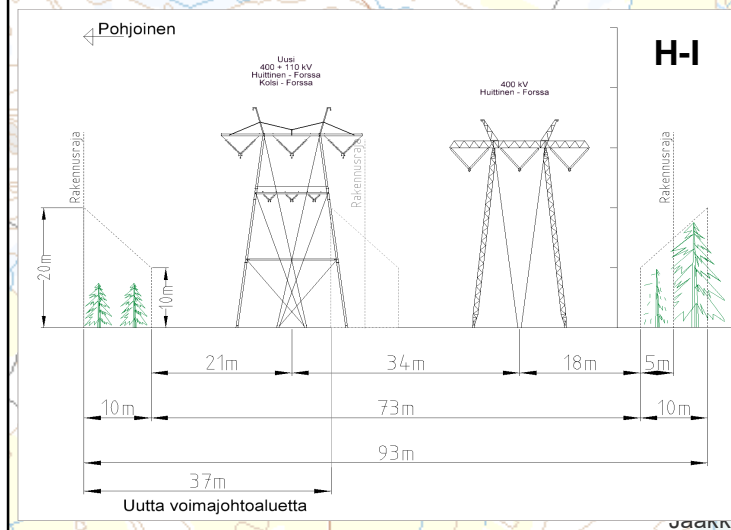
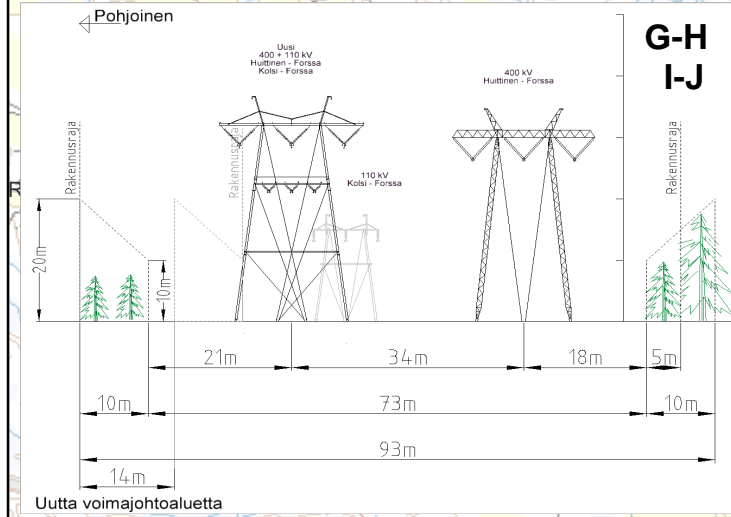
Huhtamo-Kanteenmaa,
pohjavesialue:
Ei vaikutuksia.

Alueelle suositellaan sijoitettavaksi lintupalloja
tai muita huomioimerkintöjä.

Kaunisto, liito-oravan elinpiiri:
Johtoalue ei levene elinpiirin suuntaan,
mutta levenee hieman metsäsaarekkeen suuntaan.
Vähäisiä haitallisia vaikutuksia.

Kurjensuo,
liito-oravan elinpiiri:
Ei vaikutuksia

Äijänkorven lähde,
muu luontokohde:
Ei vaikutuksia.



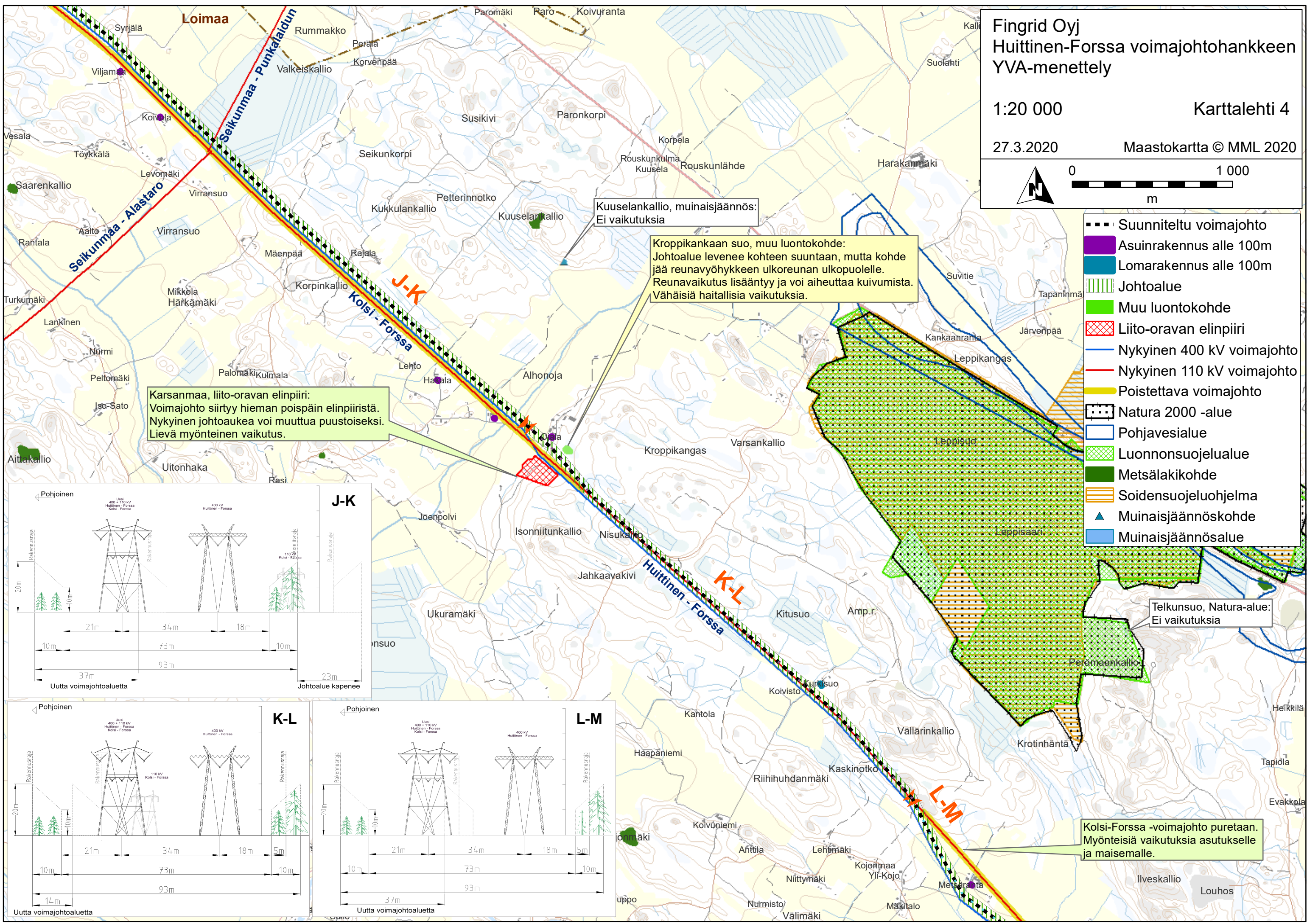
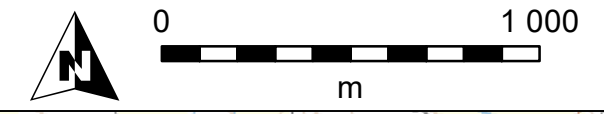
Fingrid Oyj
Huittinen-Forssa voimajohtohankkeen
YVA-menettely

1:20 000

Karttalehti 4

27.3.2020

Maastokartta © MML 2020



Karsanmaa, liito-oravan elinpiiri:
Voimajohto siirtyy hieman poispiiristä.
Nykyinen johtoaukea voi muuttua puustoiseksi.
Lievä myönteinen vaikutus.

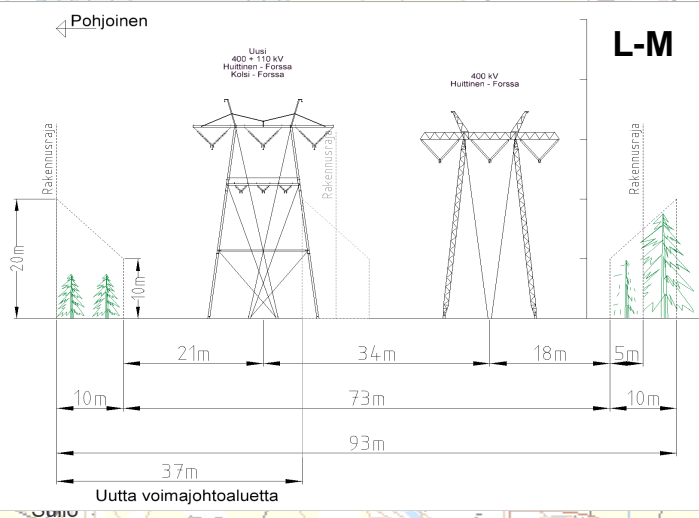
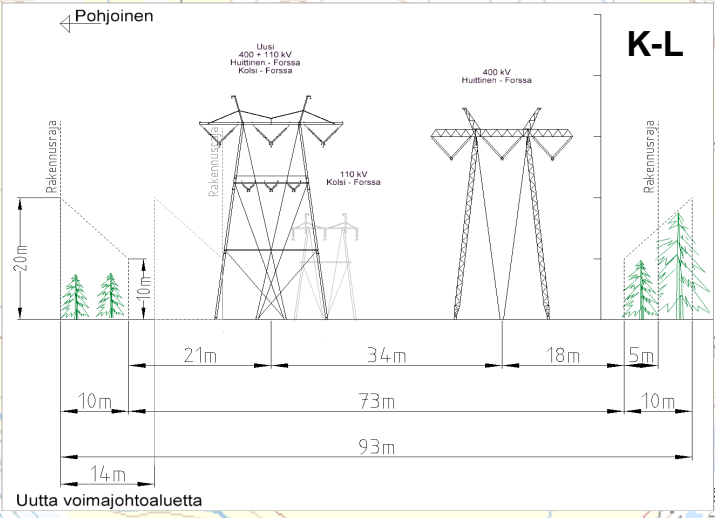
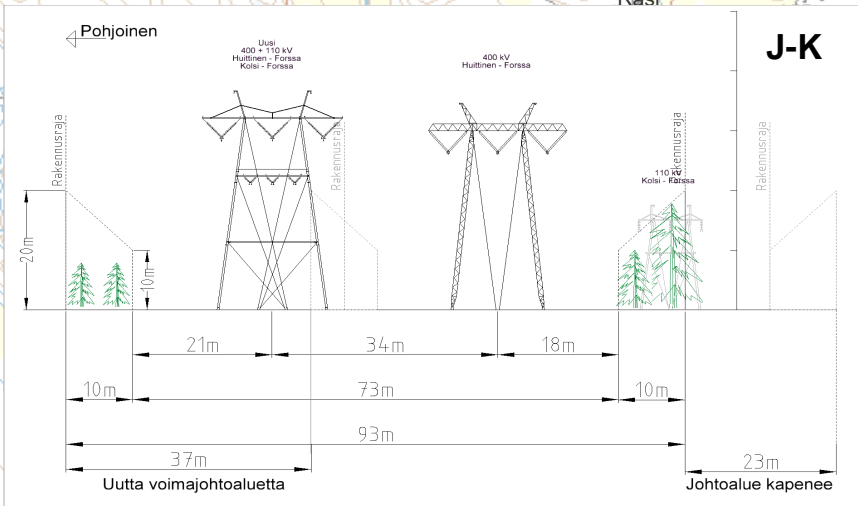
Kuuselankallio, muinaisjäännös:
Ei vaikutuksia

Kroppikankaan suo, muu luontokohde:
Johtoalue levenee kohteen suuntaan, mutta kohde
jää reunavyöhykkeen ulkoreunan ulkopuolelle.
Reunavaikutus lisääntyy ja voi aiheuttaa kuivumista.
Vähäisiä haitallisia vaikutuksia.

Telkunsuo, Natura-alue:
Ei vaikutuksia

Kolsi-Forssa -voimajohto puretaan.
Myönteisiä vaikutuksia asutukselle
ja maisemalle.

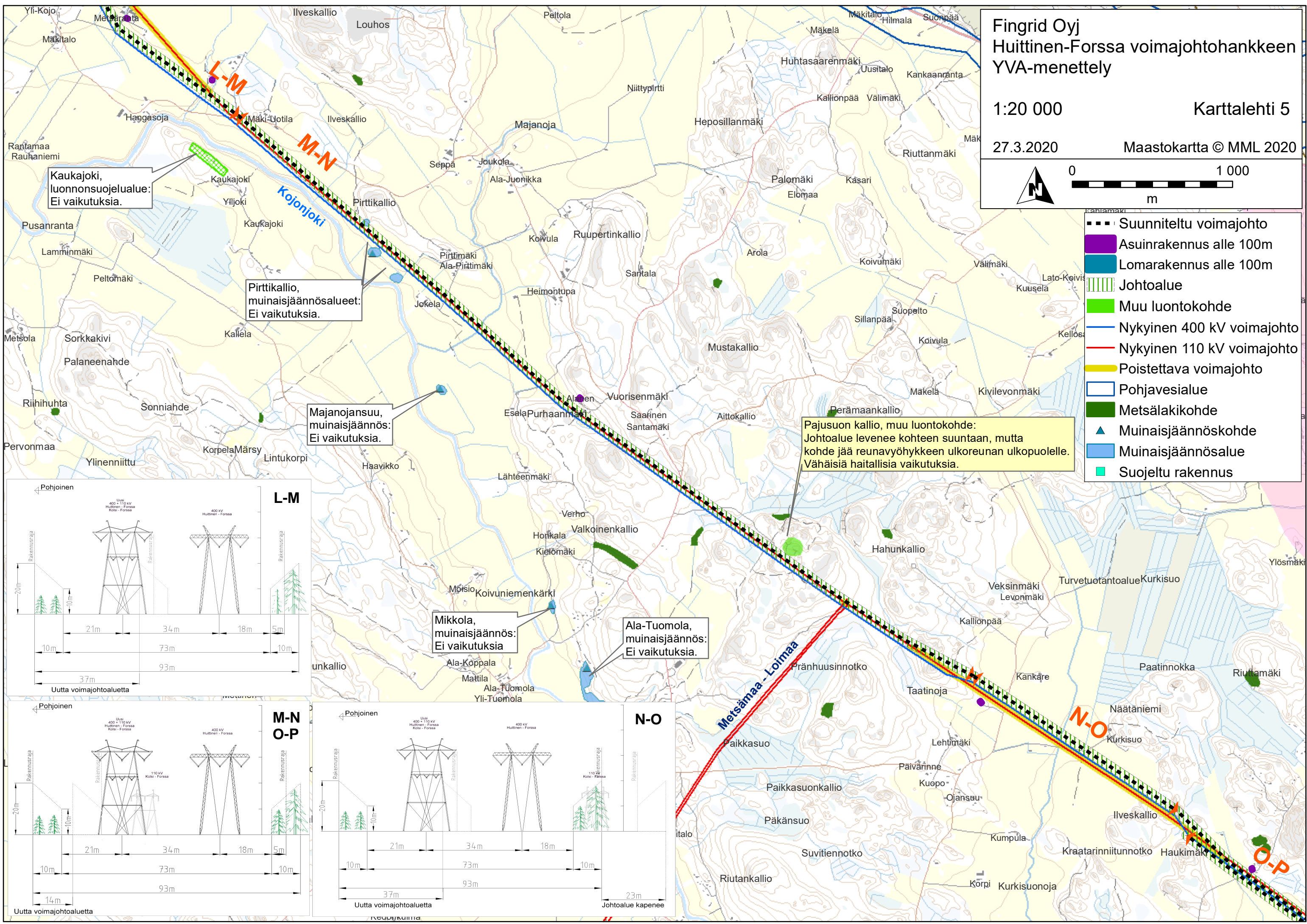
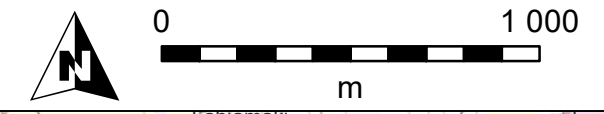
- Suunniteltu voimajohto
- Asuinrakennus alle 100m
- Lomarakennus alle 100m
- ▨ Johtoalue
- Muu luontokohde
- ▨ Liito-oravan elinpiiri
- Nykyinen 400 kV voimajohto
- Nykyinen 110 kV voimajohto
- Poistettava voimajohto
- ▨ Natura 2000 -alue
- ▨ Pohjavesialue
- ▨ Luonnonsuojelualue
- Metsälakikohde
- ▨ Soidensuojeluohjelma
- ▲ Muinaisjäännöskohde
- ▨ Muinaisjäännösalue



Fingrid Oyj
Huittinen-Forssa voimajohtohankkeen
YVA-menettely

1:20 000 Karttalehti 5

27.3.2020 Maastokartta © MML 2020



Kaukajoki,
luonnonsuojelualue:
Ei vaikutuksia.

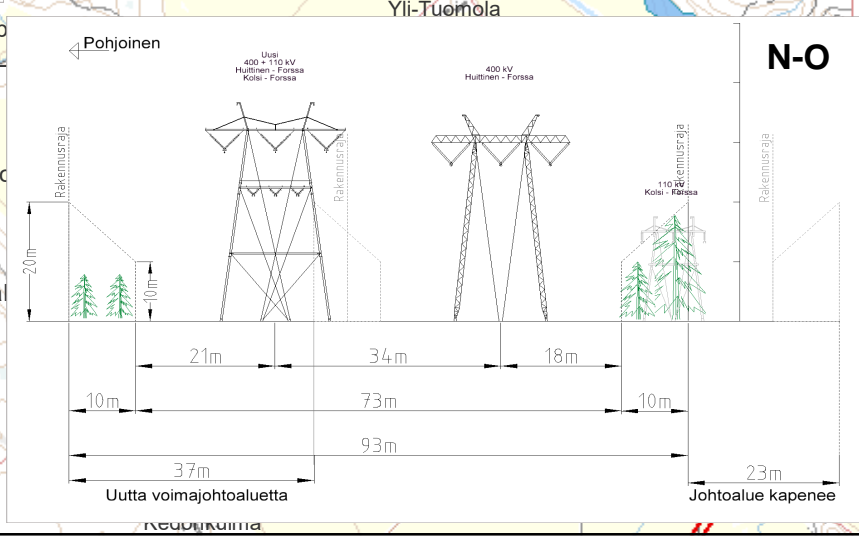
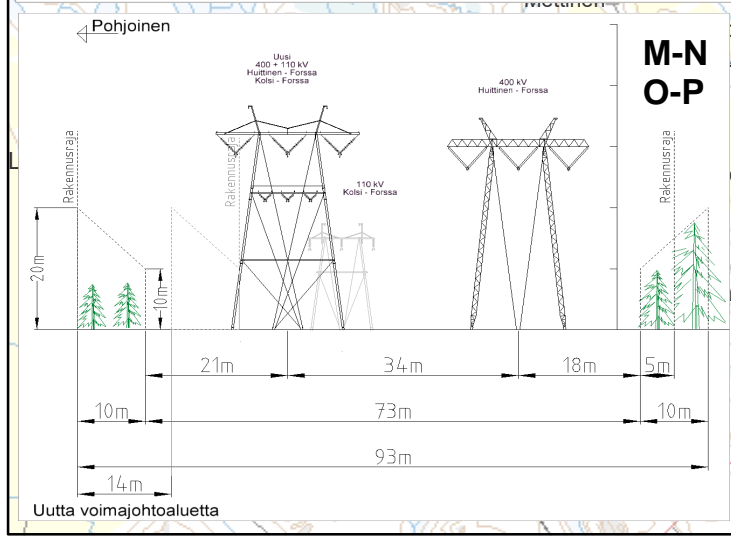
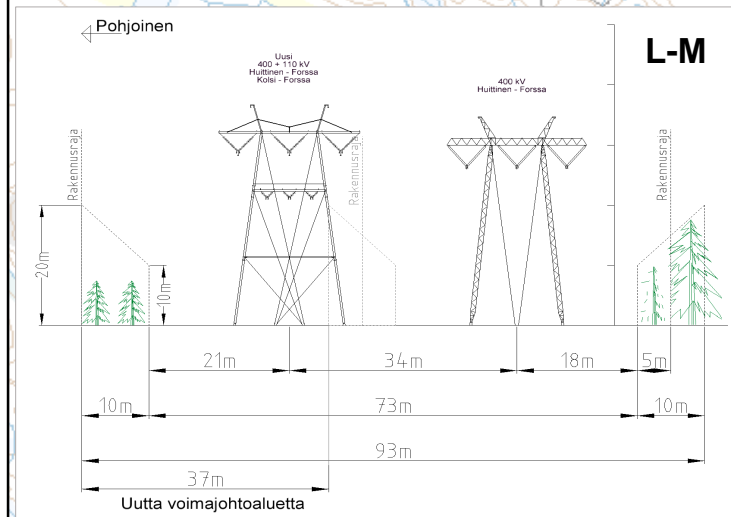
Pirttikallio,
muinaisjäännösalueet:
Ei vaikutuksia.

Majanojansuu,
muinaisjäännös:
Ei vaikutuksia.

Pajusuo kallio, muu luontokohde:
Johtoalue levenee kohteen suuntaan, mutta
kohde jää reunavyöhykkeen ulkoreunan ulkopuolelle.
Vähäisiä haitallisia vaikutuksia.

Mikkola,
muinaisjäännös:
Ei vaikutuksia.

Ala-Tuomola,
muinaisjäännös:
Ei vaikutuksia.



- Suunniteltu voimajohto
- Asuinrakennus alle 100m
- Lomarakennus alle 100m
- ▨ Johtoalue
- Muu luontokohde
- Nykyinen 400 kV voimajohto
- Nykyinen 110 kV voimajohto
- Poistettava voimajohto
- Pohjavesialue
- Metsälakikohde
- ▲ Muinaisjäännöskohde
- Muinaisjäännösalue
- Suojeltu rakennus

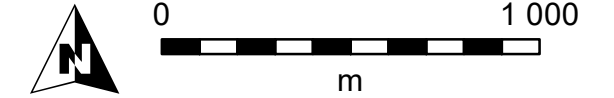
Fingrid Oyj
Huittinen-Forssa voimajohtohankkeen
YVA-menettely

1:20 000

Karttalehti 6

27.3.2020

Maastokartta © MML 2020



- Suunniteltu voimajohto
- Asuinrakennus alle 100m
- Lomarakennus alle 100m
- ▨ Johtoalue
- Lintupallot
- ▨ Liito-oravan elinpiiri
- Nykyinen 400 kV voimajohto
- Nykyinen 110 kV voimajohto
- Poistettava voimajohto
- Pohjavesialue
- Metsälakikohde
- Arvokas kallioalue
- ▲ Muinaisjäännöskohde
- Muinaisjäännösalue
- Maakunnall. arvokas kulttuurimaisema

Asutus: Yksi asuinrakennus sijoittuu osittain voimajohdon reunavyöhykkeelle ja se voidaan säilyttää. Kohtalaisia haitallisia vaikutuksia.

Loimijoen-Jänhijoen kulttuurimaisema: Vähäisiä haitallisia vaikutuksia.

Pikku Rautavuori, liito-oravan elinpiiri: Johtoalue ei levene elinpiirin eteläosan metsikön ja pesäpuiden suuntaan. Johtoalue levene elinpiirin pohjoisosan metsikön suuntaan. Vähäisiä haitallisia vaikutuksia.

Läpikäytävänmäki, muinaisjäännös: Ei vaikutuksia.

Taipale, muinaisjäännös: Ei vaikutuksia.

Rautavuori, kallioalue: Ei vaikutuksia.

Haukkavuori, luonnonsuojelualue: Ei vaikutuksia.

Hangaskoivunmäki, liito-oravan elinpiiri: Ei vaikutuksia.

Alueelle suositellaan sijoitettavaksi lintupalloja tai muita huomiomerkintöjä

Vähäkallio, liito-oravan elinpiiri: Johtoalue levene hieman elinpiirin suuntaan. Reunavyöhykkeen puustoa lyhennetään metsikön kohdalla porrastetusti, niin että kolopuuta tai sen lähipuita ei ole tarpeen kaataa. Vähäisiä haitallisia vaikutuksia.

Hiidenpenkka, muinaisjäännös: Ei vaikutuksia.

Järvensuo, muinaisjäännökset: 2019 kaivaukset. Ei vaikutuksia.

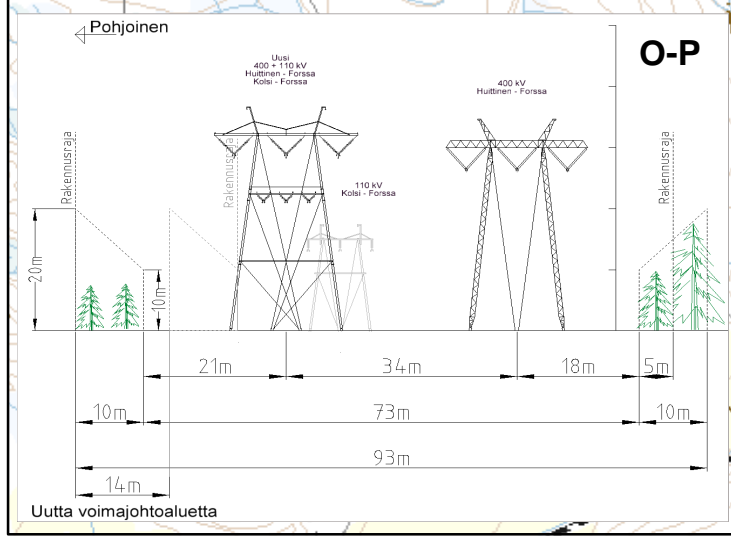
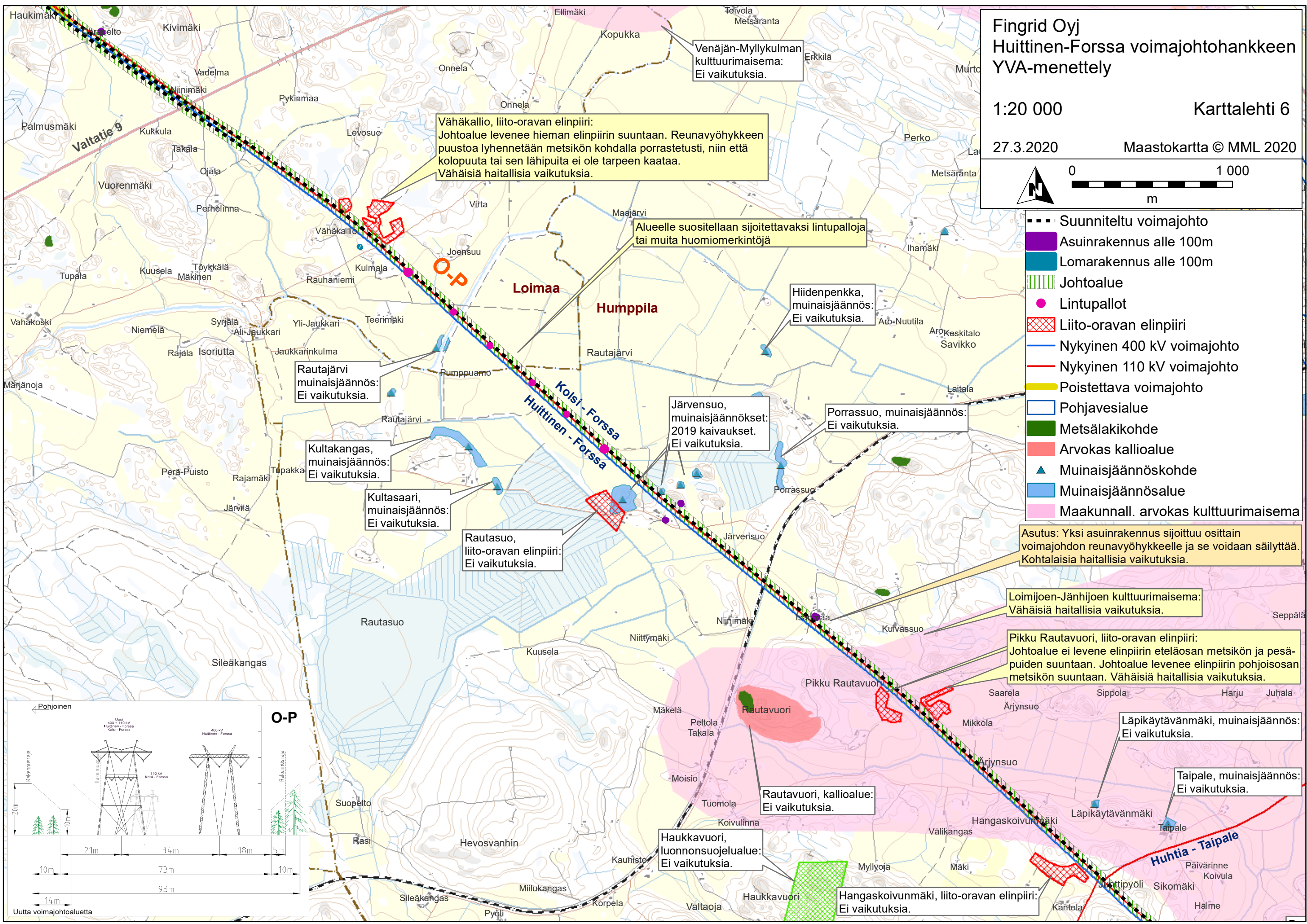
Porrassuo, muinaisjäännös: Ei vaikutuksia.

Rautajärvi muinaisjäännös: Ei vaikutuksia.

Kultakangas, muinaisjäännös: Ei vaikutuksia.

Kultasaari, muinaisjäännös: Ei vaikutuksia.

Rautasuo, liito-oravan elinpiiri: Ei vaikutuksia.



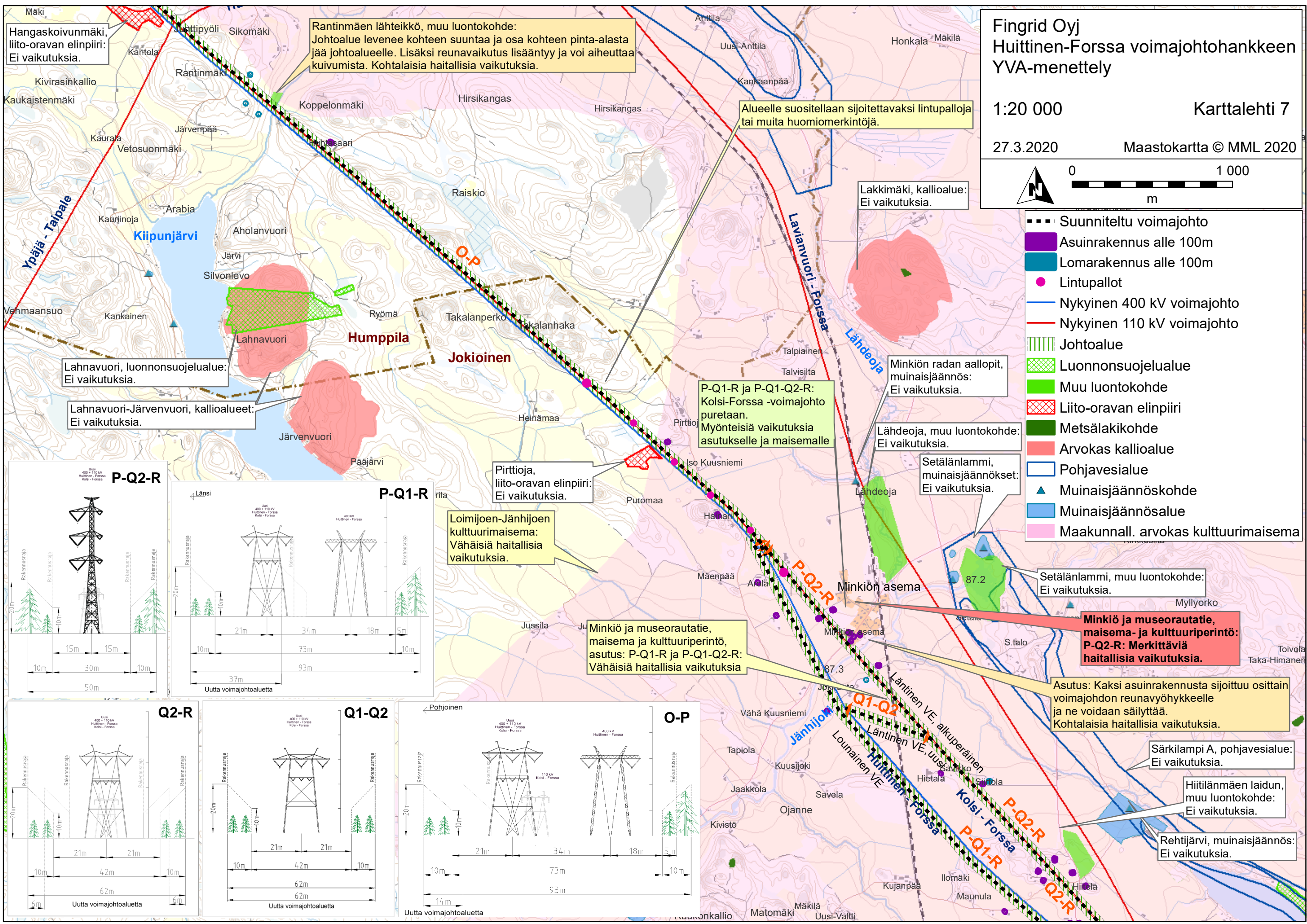
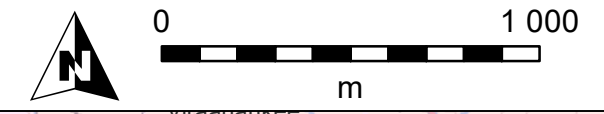
Fingrid Oyj Huittinen-Forssa voimajohtohankkeen YVA-menettely

1:20 000

Karttalehti 7

27.3.2020

Maastokartta © MML 2020



Hangaskoivunmäki, liito-oravan elinpiiri: Ei vaikutuksia.

Rantinmäen lähteikkö, muu luontokohde: Johtoalue levenee kohteen suuntaa ja osa kohteen pinta-alasta jää johtoalueelle. Lisäksi reunavaikutus lisääntyy ja voi aiheuttaa kuivumista. Kohtalaisia haitallisia vaikutuksia.

Alueelle suositellaan sijoitettavaksi lintupalloja tai muita huomiomerkintöjä.

Lakkimäki, kallioalue: Ei vaikutuksia.

Lahnavuori, luonnonsuojelualue: Ei vaikutuksia.

Lahnavuori-Järvenvuori, kallioalueet: Ei vaikutuksia.

P-Q1-R ja P-Q1-Q2-R: Kolsi-Forssa -voimajohto puretaan. Myönteisiä vaikutuksia asutukselle ja maisemalle

Minkiön radan aallopit, muinaisjäännös: Ei vaikutuksia.

Lähdeoja, muu luontokohde: Ei vaikutuksia.

Setälänlammi, muinaisjäännökset: Ei vaikutuksia.

Pirttioja, liito-oravan elinpiiri: Ei vaikutuksia.

Loimijoen-Jänhijoen kulttuurimaisema: Vähäisiä haitallisia vaikutuksia.

Minkiö ja museorautatie, maisema ja kulttuuriperintö, asutus: P-Q1-R ja P-Q1-Q2-R: Vähäisiä haitallisia vaikutuksia

Setälänlammi, muu luontokohde: Ei vaikutuksia.

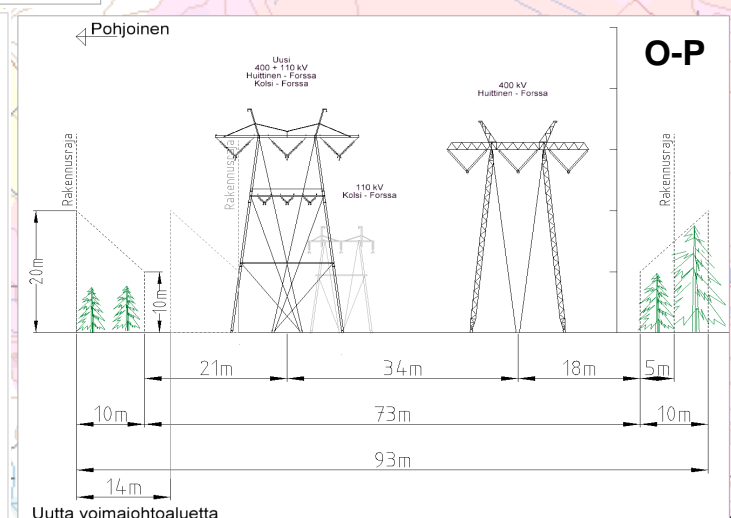
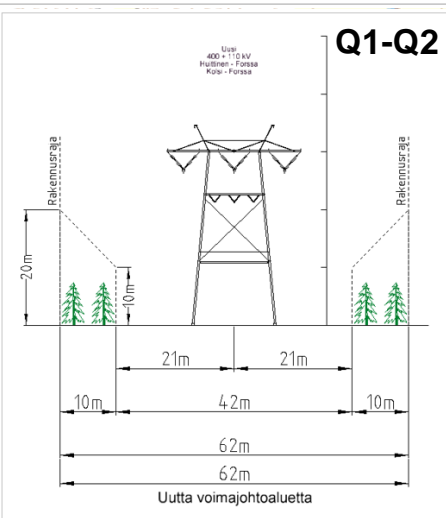
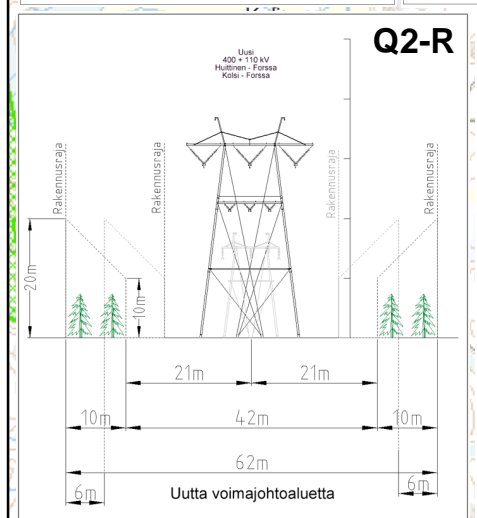
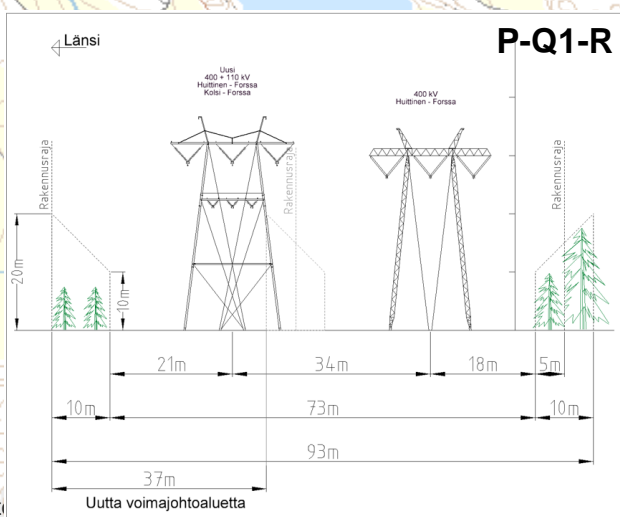
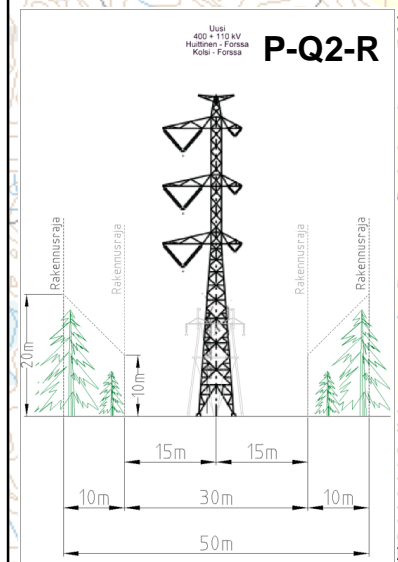
Minkiö ja museorautatie, maisema- ja kulttuuriperintö: P-Q2-R: Merkittäviä haitallisia vaikutuksia.

Asutus: Kaksi asuinrakennusta sijoittuu osittain voimajohdon reunavyöhykkeelle ja ne voidaan säilyttää. Kohtalaisia haitallisia vaikutuksia.

Särkilampi A, pohjavesialue: Ei vaikutuksia.

Hiitilänmäen laidun, muu luontokohde: Ei vaikutuksia.

Rehtijärvi, muinaisjäännös: Ei vaikutuksia.



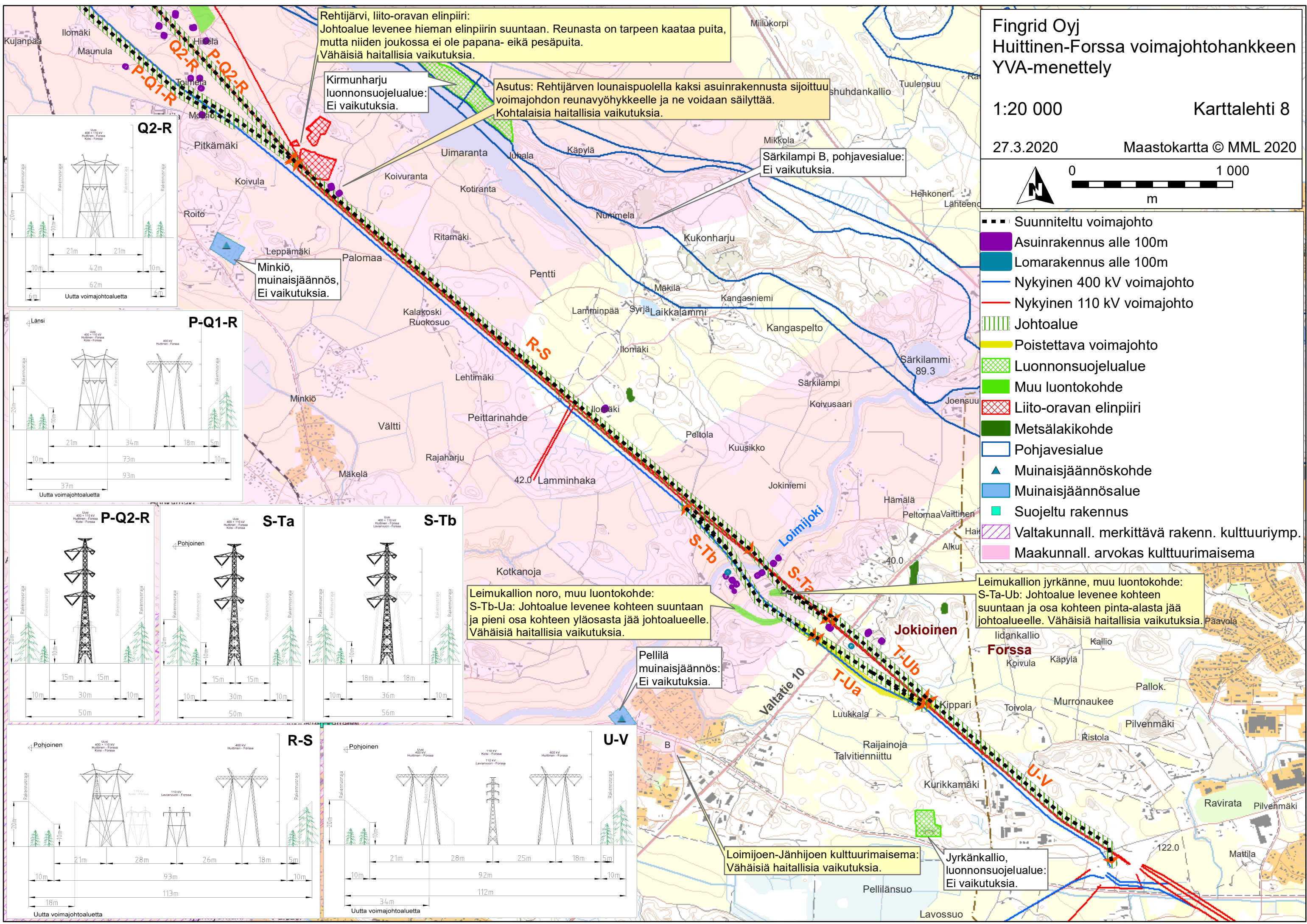
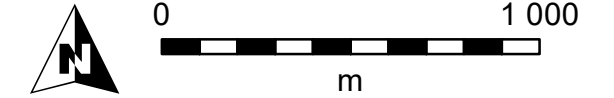
Fingrid Oyj
Huittinen-Forssa voimajohtohankkeen
YVA-menettely

1:20 000

Karttalehti 8

27.3.2020

Maastokartta © MML 2020

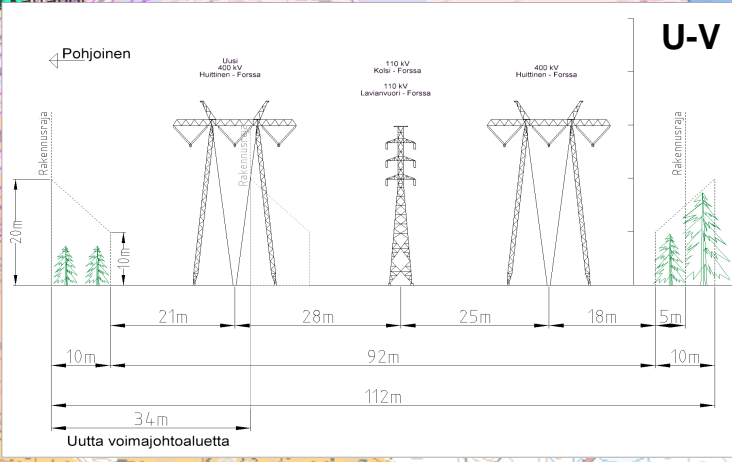
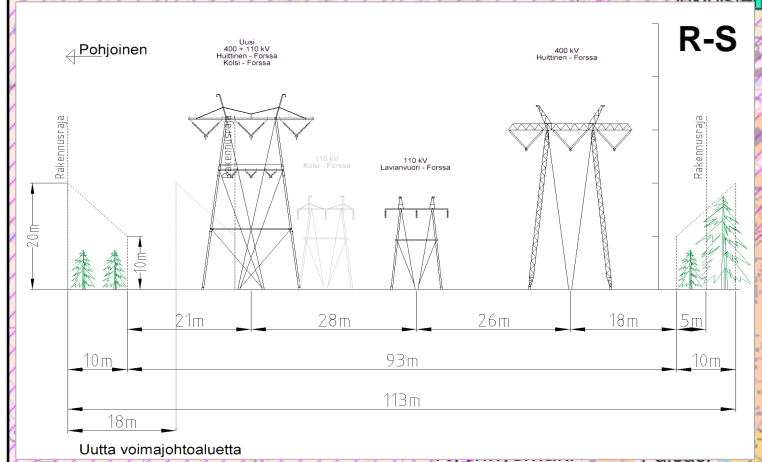
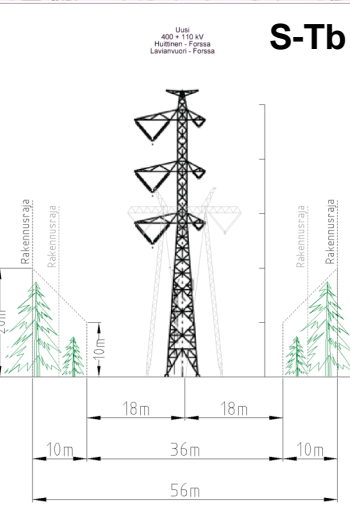
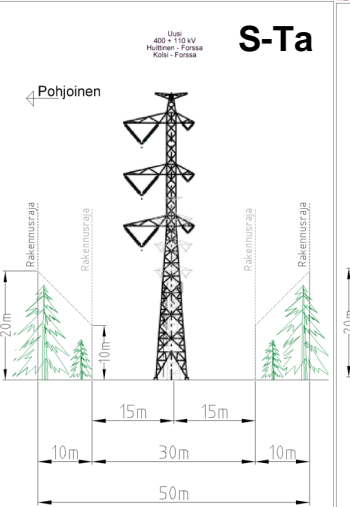
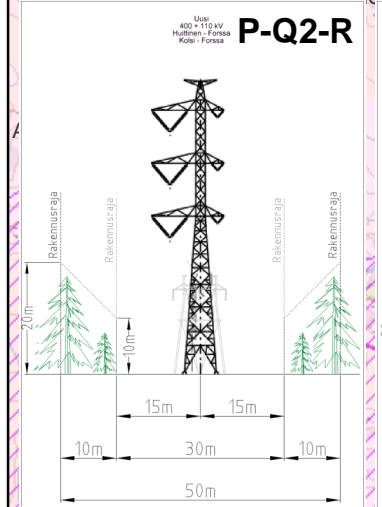
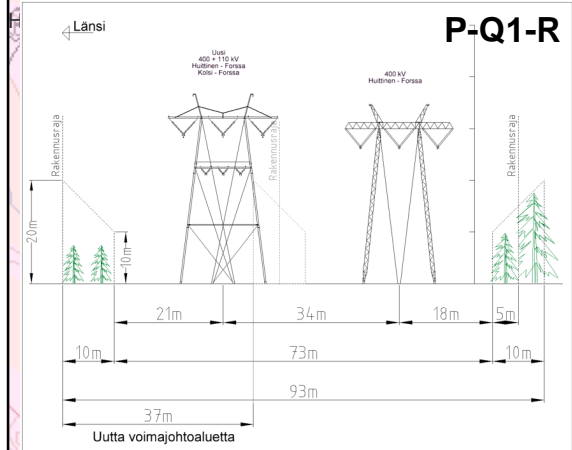
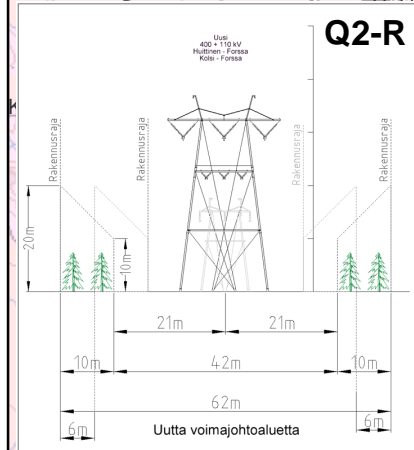


Rehtijärvi, liito-oravan elinpiiri:
Johtoalue levenee hieman elinpiirin suuntaan. Reunasta on tarpeen kaataa puita, mutta niiden joukossa ei ole pavana- eikä pesäpuita.
Vähäisiä haitallisia vaikutuksia.

Kirmunharju luonnonsuojelualue:
Ei vaikutuksia.

Asutus: Rehtijärven lounaispuolella kaksi asuinrakennusta sijoittuu voimajohton reunavyöhykkeelle ja ne voidaan säilyttää.
Kohtalaisia haitallisia vaikutuksia.

Särkilampi B, pohjavesialue:
Ei vaikutuksia.



- Suunniteltu voimajohto
- Asuinrakennus alle 100m
- Lomarakennus alle 100m
- Nykyinen 400 kV voimajohto
- Nykyinen 110 kV voimajohto
- ▨ Johtoalue
- ▨ Poistettava voimajohto
- ▨ Luonnonsuojelualue
- ▨ Muu luontokohde
- ▨ Liito-oravan elinpiiri
- ▨ Metsälakikohde
- ▨ Pohjavesialue
- ▲ Muinaisjäännöskohde
- ▨ Muinaisjäännösalue
- Suojeltu rakennus
- ▨ Valtakunnall. merkittävä rakenn. kulttuuriymp.
- ▨ Maakunnall. arvokas kulttuurimaisema

Leimukallion noro, muu luontokohde:
S-Tb-Ua: Johtoalue levenee kohteen suuntaan ja pieni osa kohteen yläosasta jää johtoalueelle.
Vähäisiä haitallisia vaikutuksia.

Leimukallion jyrkänne, muu luontokohde:
S-Ta-Ub: Johtoalue levenee kohteen suuntaan ja osa kohteen pinta-alasta jää johtoalueelle.
Vähäisiä haitallisia vaikutuksia.

Pellilä muinaisjäännös:
Ei vaikutuksia.

Loimijoen-Jänhijoen kulttuurimaisema:
Vähäisiä haitallisia vaikutuksia.

Jyrkänkallio, luonnonsuojelualue:
Ei vaikutuksia.