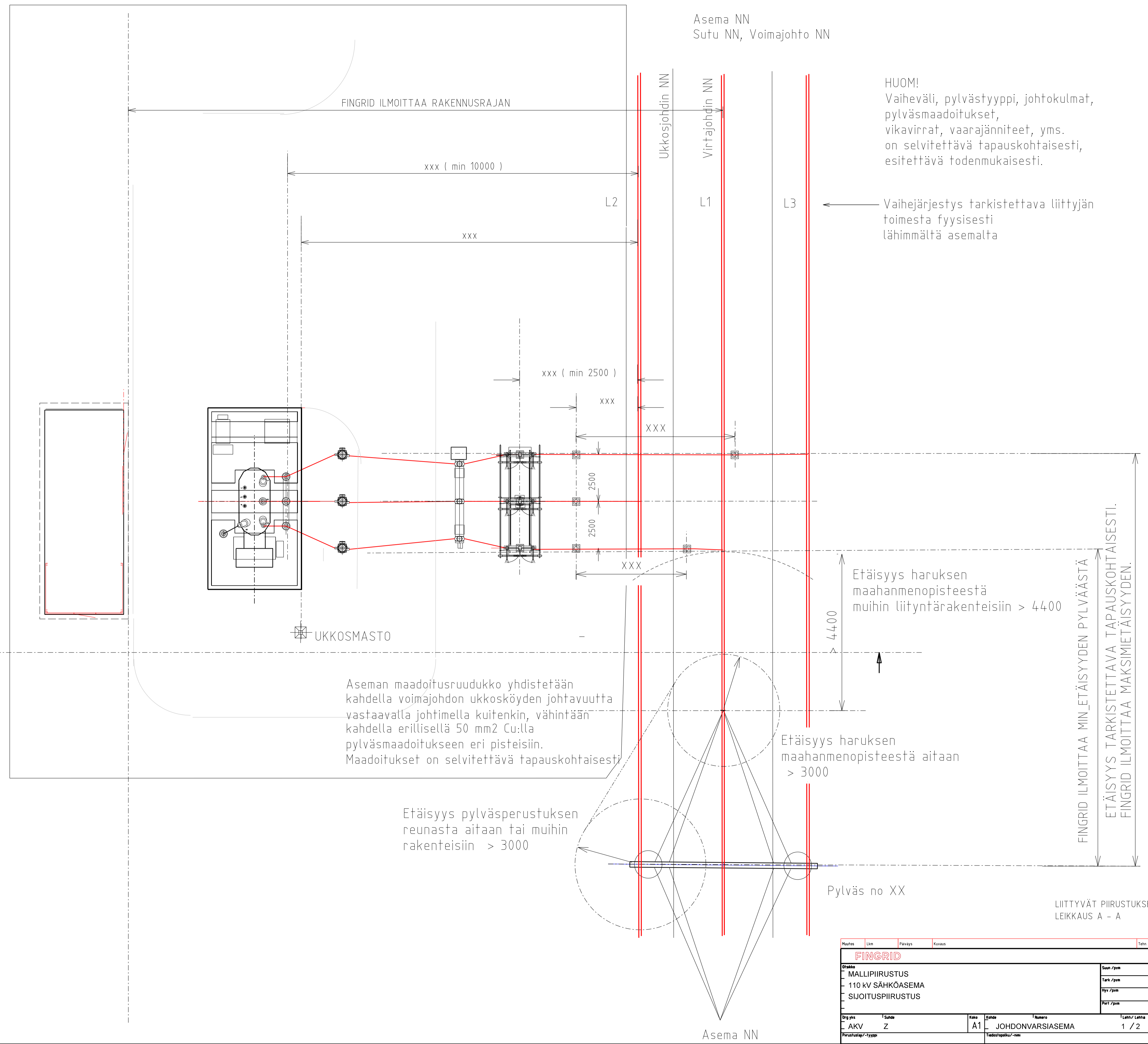


HUOM! TÄMÄ KUVA EI OLE MITTAKAAVASSA
TÄMÄ KUVA EI SOVELLU SUORAAN KÄYTETTÄVÄKSI,
VAAN JOKAINEN KOHDE ON SUUNNITELTAVA ERIKSEEN.

Suunnitelmapiirustuksissa on esitettävä tässä esimerkkikuvas-
sa XXX-kijaimin kuvatut tiedot.
Kuvissa tulee myös esittää Fingridin antamat lähtötiedot (min tai
max.), jotka ovat
- rakennusrajat
- etäisyydet pylväältä
- alitustila voimajohdon kohdalla

HUOM!
Vaiheväli, pylvästyyppi, johtokulmat,
pylväsmadoitukset,
vikavirrat, vaarajännitteet, yms.
on selvitetävä tapauskohtaisesti,
esitettävä todenmukaisesti.

Vaihejärjestys tarkistettava liittyjän
toimesta fyysisesti
lähimmältä asemalta



Aseman madoitusruudukko yhdistetään
kahdella voimajohdon ukkosköyden johtavuutta
vastaavalla johtimella kuitenkin, vähintään
kahdella erillisellä 50 mm² Cu:lla
pylväsmadoitukseen eri pisteisiin.
Madoitukset on selvitetävä tapauskohtaisesti

Etäisyys pylväspäristyksen
reunasta aitaan tai muihin
rakenteisiin > 3000

Etäisyys haruksen
maahanmenopisteestä
muihin liittytärakenteisiin > 4400

Etäisyys haruksen
maahanmenopisteestä aitaan
> 3000

FINGRID ILMOITTAAN MIN_ETÄISYYDEN PVLVÄÄSTÄ
ETÄISYYS TARKISTETTAVA TAPAUSKOHTAISESTI.
FINGRID ILMOITTAAN MAKSIMIETÄISYYDEN.

Pylväs no XX

LIITTYVÄT PIIRUSTUKSET:
LEIKKAUS A - A

Muutos	Lin	Päiväys	Korvaus	Tekn	Tark.
FINGRID					
MALLIPIIRUSTUS					Suor / ppm
110 kV SÄHKÖASEMA					Tark / ppm
SIJOITUSPIIRUSTUS					Myy / ppm
					Piir / ppm
Org yks	Schde	Koko	Schde	Numero	Lehti/Lehtia
AKV	Z	A1		JOHDONVARSIASEMA	1 / 2
Parustelu/-tyyppi					M 0
Tiedostopitu/-nimi					

Tämä piirustus on FINGRID OY:n omaisuutta. Piirustuksen jäljentäminen ja käyttö on sallittu ainoastaan kussakin yksittäisessä tapauksessa tehtävän sopimuksen perusteella.

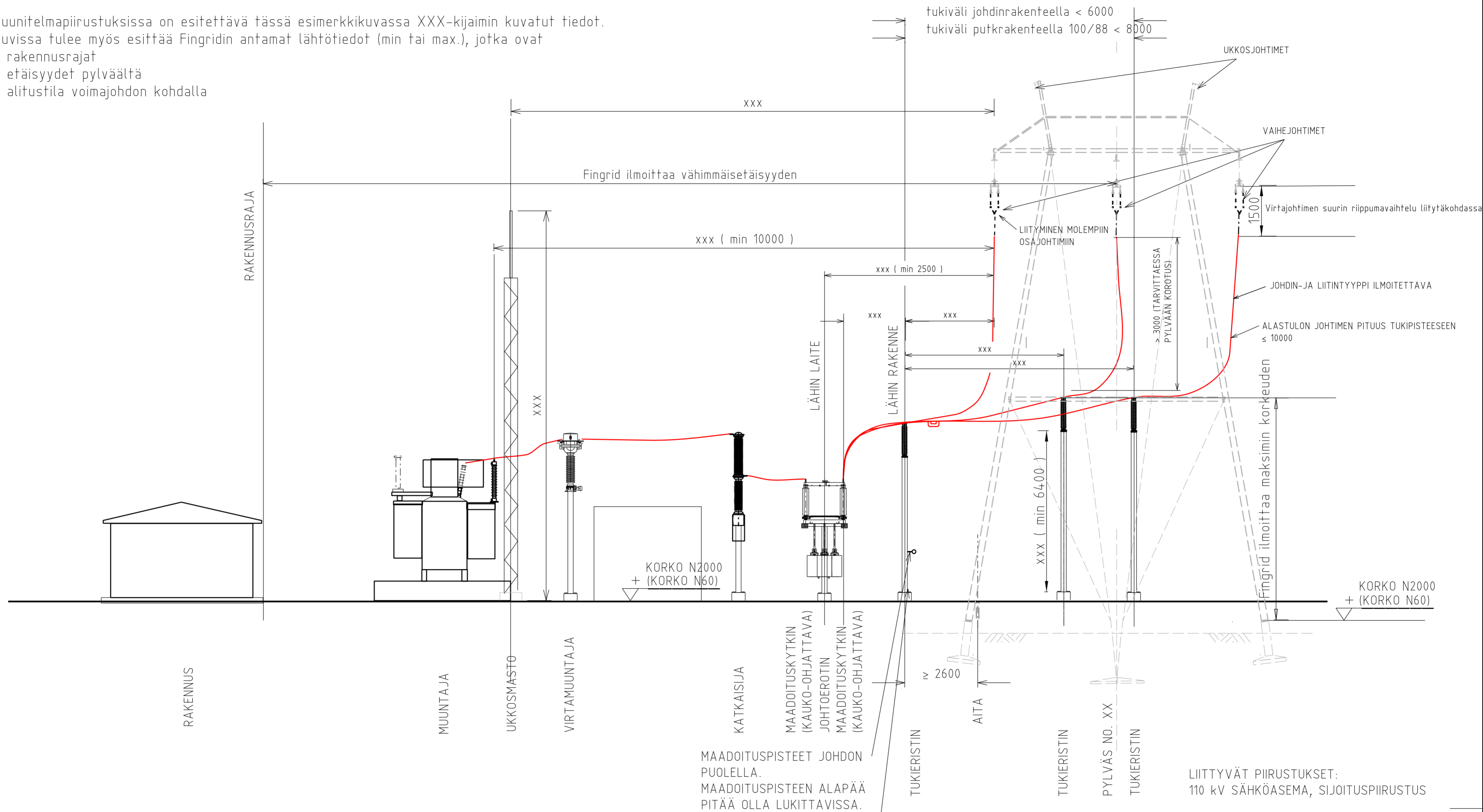
HUOM! TÄMÄ KUVA EI OLE MITTAKAAVASSA
TÄMÄ KUVA EI SOVELLU SUORAAN KÄYTETTÄVÄKSI,
VAAN JOKAINEN KOHDE ON SUUNNITELTAVA ERIKSEEN.

LEIKKAUS A - A

Suunnitelmapiirustuksissa on esitettävä tässä esimerkkikuvassa XXX-kijaimin kuvatut tiedot.
Kuvissa tulee myös esittää Fingridin antamat lähtötiedot (min tai max.), jotka ovat

- rakennusrajat
- etäisyydet pylväältä
- alitustila voimajohdon kohdalla

PYLVÄSTYYPPI, -KORKEUS, ERISTIMET, JOHTIMIEN ASEMA, MAADOITUKSET JNE.
TULEE HUOMIOIDA JA TODENTAA TAPAUSKOHTAISESTI
PAIKANPÄÄLLÄ

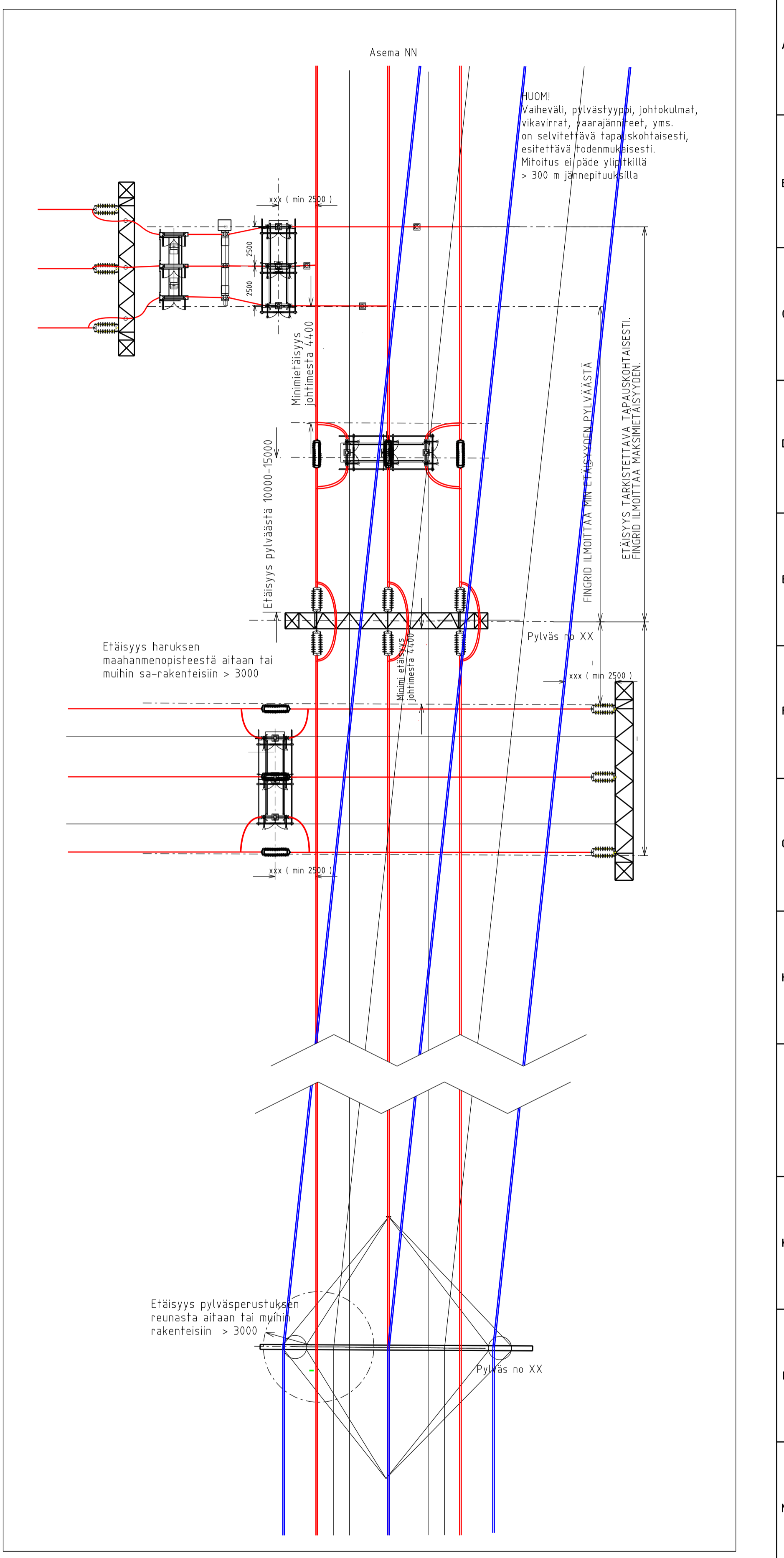
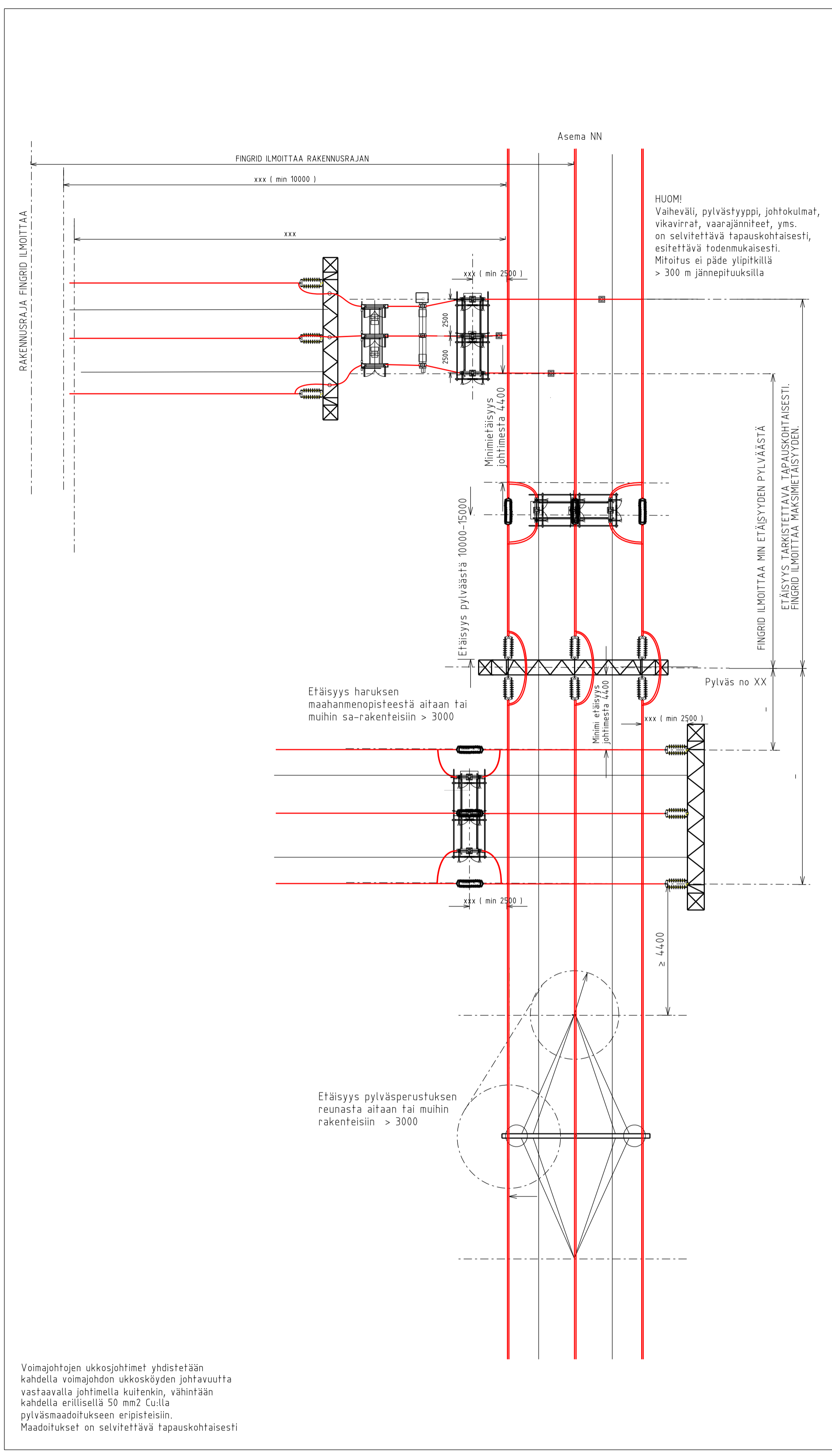
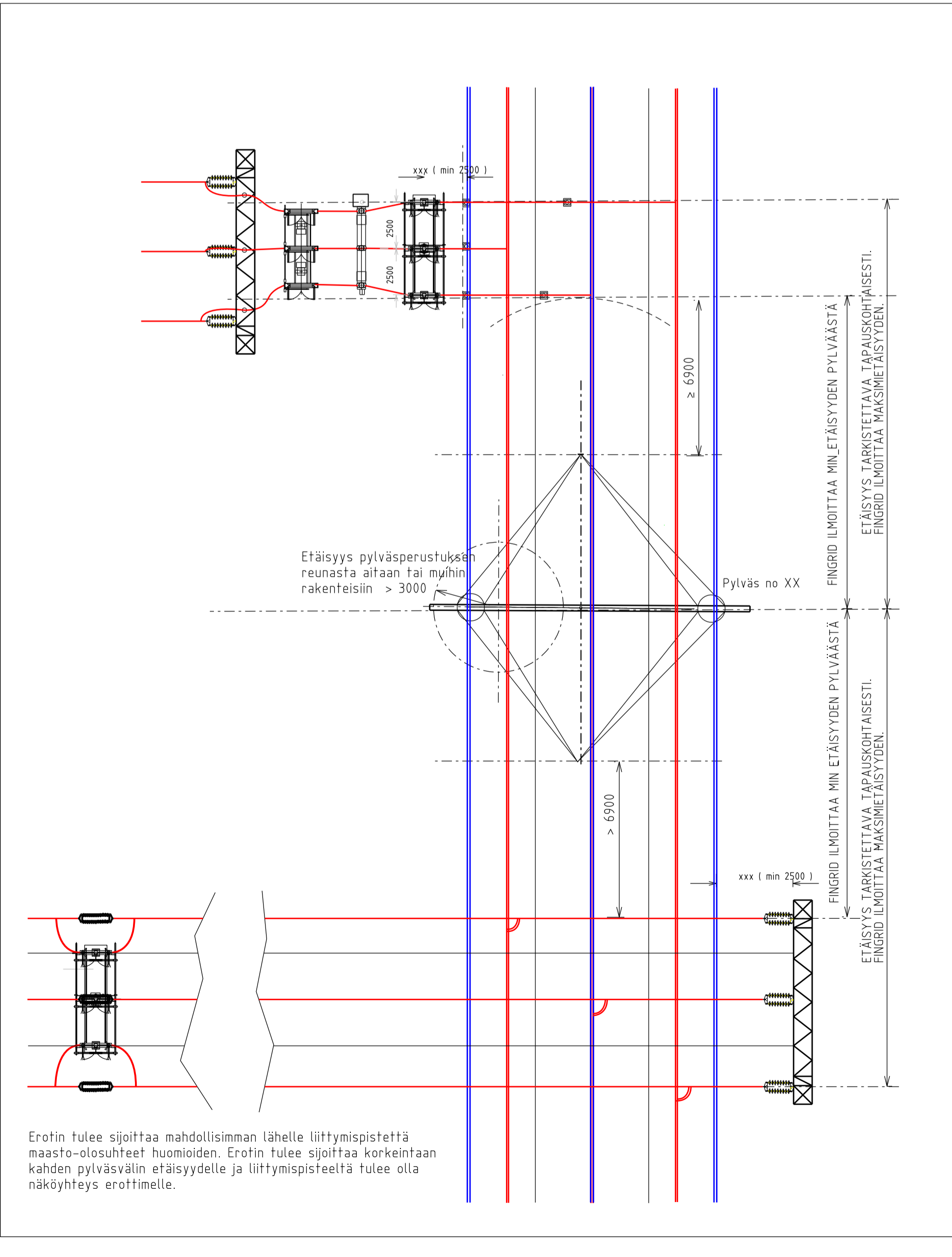
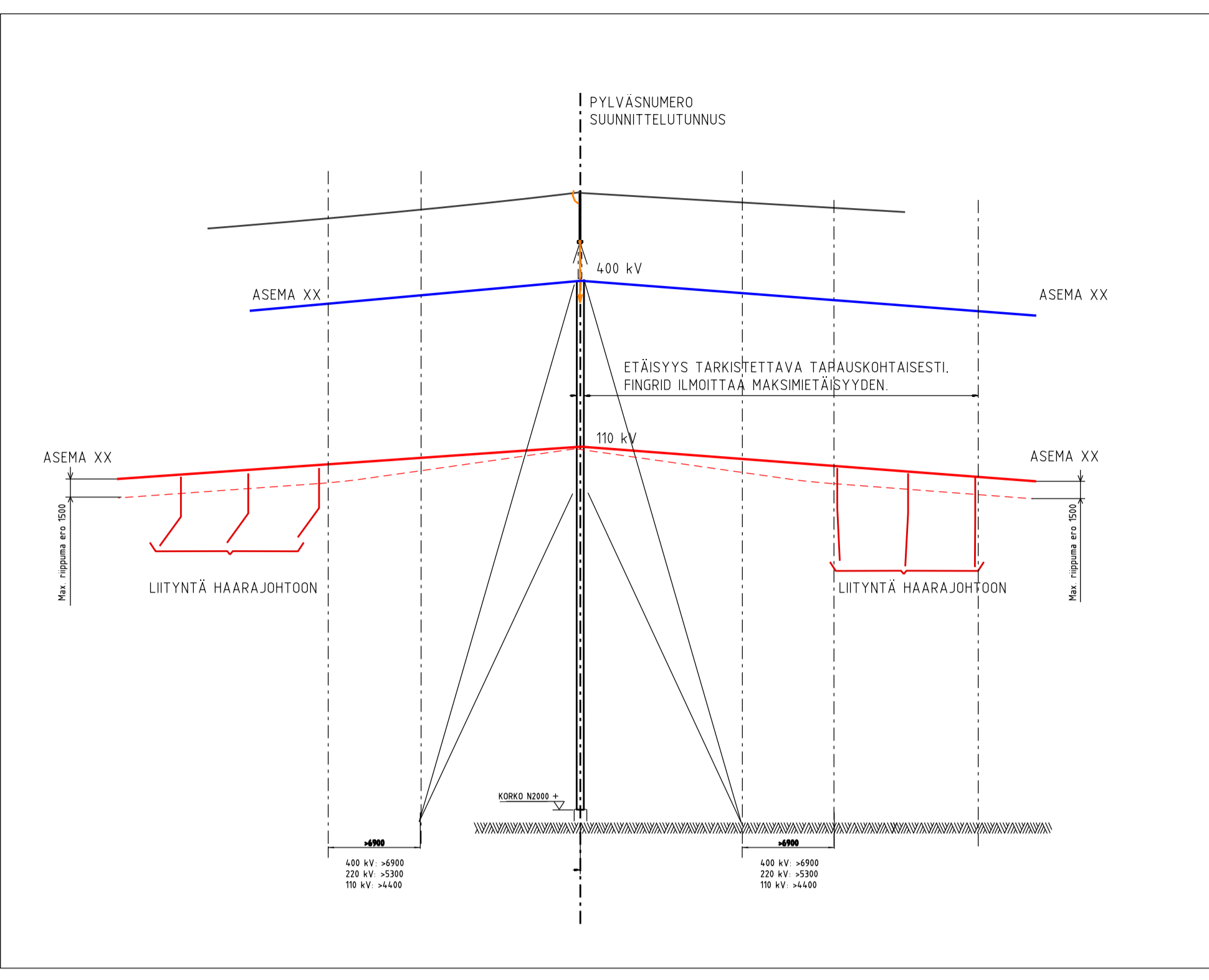


MAADOITUSPISTEET JOHDON
PUOLELLA.
MAADOITUSPISTEEN ALAPÄÄ
PITÄÄ OLLA LUKITTAVISSA.

OIKOSULKUKESTOISET
LENKIT TELINEIDEN VÄLILLÄ

LIITTYVÄT PIIRUSTUKSET:
110 kV SÄHKÖASEMA, SIJOITUSPIIRUSTUS

Muutos	Lkm	Päiväys	Kuvaus	Tehn.	Tark.
FINGRID					
Otsikko				Suun /pvm	
MALLIPIIRUSTUS				Tark /pvm	
110 kV SÄHKÖASEMA				Hyv /pvm	
SIJOITUSPIIRUSTUS				Piet /pvm	
LEIKKAUS					
Org yks	Suhde	Koko	Kohde	Numero	Lehti/Lehien
AKV	Z	A2	JOHDONVARSIASEMA		2 / 2
Perustustyyppi/-tyyppi			Tiedostopoliku/-nimi		
					M0



Muutos	lkm	Päiväys	Korvaus	Teh	Tark.
FINGRID					
Ostokko					
MALLIPIIRUSTUS					
110kV SYÖTTÖASEMA					
SIIJOITUSPIIRUSTUS					
Org yks	Suhte	Koko	Esikde	Numero	Lehti/Lehti
AKV	Z	A1		JOHDONVARSILIITYNTÄ (400kV)	1 / 1
Parustelu/-tyyppi			Todistusoppitu/-nim		M O
Suor /ppm					
Tark /ppm					
Myr /ppm					
Puor /ppm					

Tämä piirustus on FINGRID OY:n omaisuutta. Piirustuksen jäljentäminen ja käyttö on sallittu ainoastaan kussakin kirjetyyppitilauksessa tehtävän sopimuksen puitteissa.