

MERKITTÄVIMMÄT VAARATEKIJÄT sähköasematyömailla

SÄHKÖ

- Sähköisku
- Latausjännitteet
- Sähkömagneettiset kentät
- Työskentely jännitteisten osien läheisyydessä
- Staattinen sähkö
- Potentialierot maadoituksissa
- Ilmastolliset tekijät
- Työt siirtokeskeitysten aikana

RUHJOUTUMISET

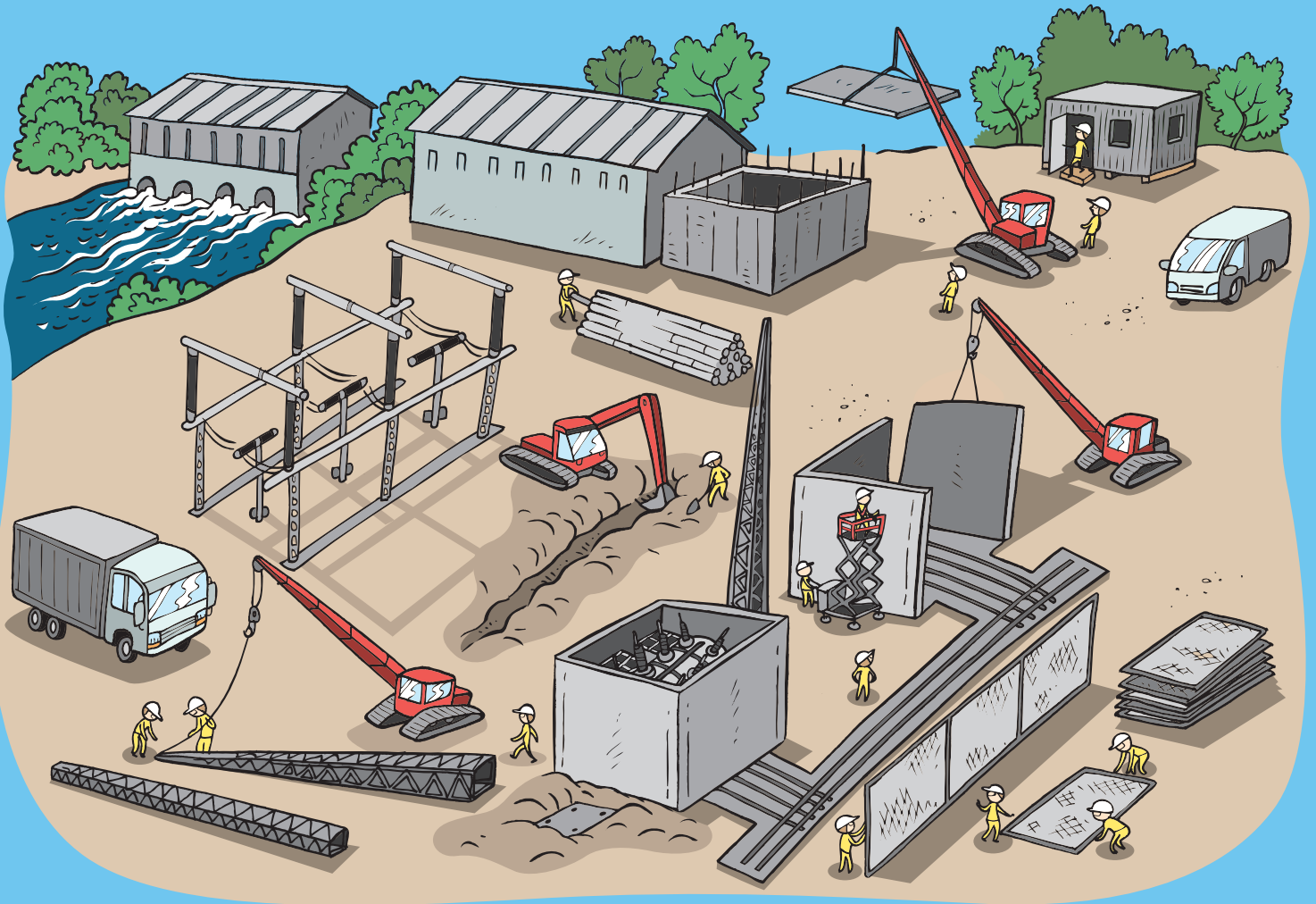
- Liikkuvat koneet ja esineet
- Takertuminen tai puristuminen
- Koneen vikaantuminen
- Käsin tehtävät nostot ja siirrot

KORKEALLA TYÖSKENTELY

- Putoaminen
- Putoavat esineet
- Henkilönostot
- Kiipeäminen ja liikkuminen
- Putoamissuojainten varaan joutuminen
- Sairaustapaukset korkealla

KAIVANNOT

- Kaivannon sortuminen
- Kulkutiet
- Kaivantoon putoaminen



PURKUTYÖT

- Rakenteiden sortuminen
- Haitalliset aineet
- Jännitteiset kaapelit
- Vetojännitykset ja -voimat
- Puutteellinen dokumentaatio vanhojen sähköasemien osalta

LIIKENNE

- Työmaaliikenne
- Työmatkaliikenne
- Eläimet tiellä
- Ajomatkat ja sääolosuhteet

KOMMUNIKOINTI JA VASTUUT

- Useat toimijat työmaalla
- Epäselvyydet vastuissa
- Puutteet tiedonkulussa
- Yksintyöskentely

LIKKUMINEN

- Liukastuminen
- Kompastuminen
- Siisteys ja järjestys

NOSTOT

- Nosturin kaatuminen
- Maapohjan pettäminen
- Ylikuorma
- Nostoapuvälineen pettäminen
- Henkilöt vaara-alueella
- Sääolosuhteet

