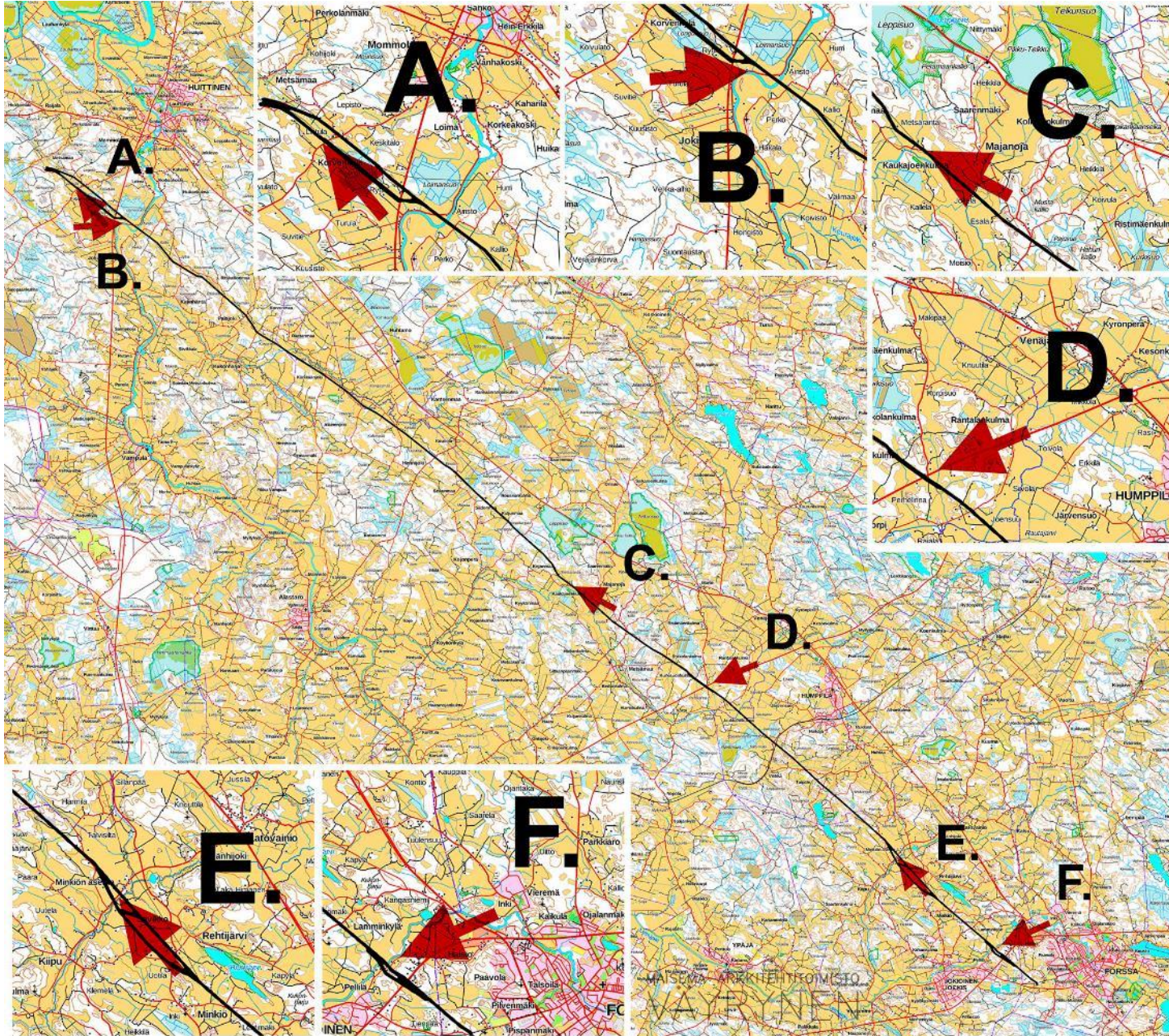


FINGRID

Huittinen – Forssa 400 + 110 kilovoltin voimajohtohanke, havainnekuvat

14.4.2020



HAVAINNEKUVALIITTEET

Havainnekuvien valokuvat on otettu 29.9.2019 tehdyn maastokäynnin yhteydessä. Liitteen valokuvissa on käytetty laajakulmaista 16mm objektiivia (kino 35mm vastaavuus). Viereisessä karttakuvasssa on merkitty havainnekuvien kuvanottoaikat nuolenkärjellä ja nuolen suunnalla on osoitettu kuvaussuunta. Kirjain nuolen vierellä viittaa kyseisestä paikasta otetun havainnekuvan kirjaimen.

Havainnekuvat on laatinut Maisema-arkkitehtitoimisto Väyrynen.



A. Nykytilanteen näkymä Korvenkyläntieltä kohti luodetta (laajakulmaobjektiivi 16 mm). Huittinen.



A. Näkymä Korvenkyläntieltä kohti luodetta Huittisten läntisessä vaihtoehdossa A-B1 ja B1-C, joka näkyy etualalla vasemmalla peltotyypisenä portaalipylväänä (16 mm).



A. Näkymä Korvenkyläntieltä kohti luodetta Huittisten itäisessä reittivaihtoehdossa A-B2-C, joka näkyy taustalla metsänreunassa.



B. Näkymä Loimijokea pitkin voimajohdon ylityskohtaan nykytilanteessa, Huittinen.



B. Näkymä Loimijokea pitkin voimajohdon ylityskohtaan, C-D on taaempi voimajohto. Huittinen.



C. Nykytilanne Mäki-Uotilan kohdalta pohjoiseen katsottaessa. Loimaa.



C. Voimajohdon osuus L-M näkyy oikealla Mäki-Uutilan kohdalta pohjoiseen katsottaessa. Loimaa.



D. Kuva nykytilanteesta Turuntieltä, Valtatie 9, Niinimäen kohdalta. Loimaa.



D. Kuva Turuntieltä, Valtatie 9, Niinimäen kohdalta kohti voimajohdon osuutta O-P. Loimaa.



E. Näkymä nykytilanteeseen Minkiöstä Kiipuntieltä pohjoiseen päin katsottaessa. Jokioinen.



E. Näkymä Minkiöstä Kiipuntieltä pohjoiseen päin katsottaessa. Kuvassa lounainen reittivaihtoehto P-Q1-R on vasemmanpuoleinen voimajohto. Jokioinen.



E. Näkymä Minkiöstä Kiipuntieltä pohjoiseen. Kuvassa läntinen alkuperäinen reittivaihtoehto P-Q2-R on oikeanpuoleinen korkea voimajohto (objektiivivi 16mm). Jokioinen.



F. Näkymä Leimukallion kohdalta länteen. Jokioinen.



F. Näkymä Leimukallion kohdalta länteen. Kuvassa näkyvät voimajohto-osuudet S-Ta ja S-Tb. Jokioinen.