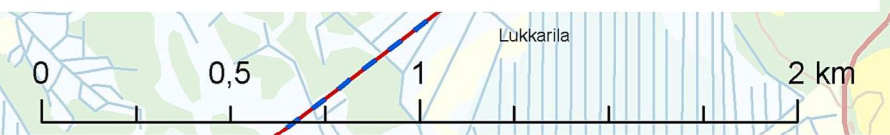
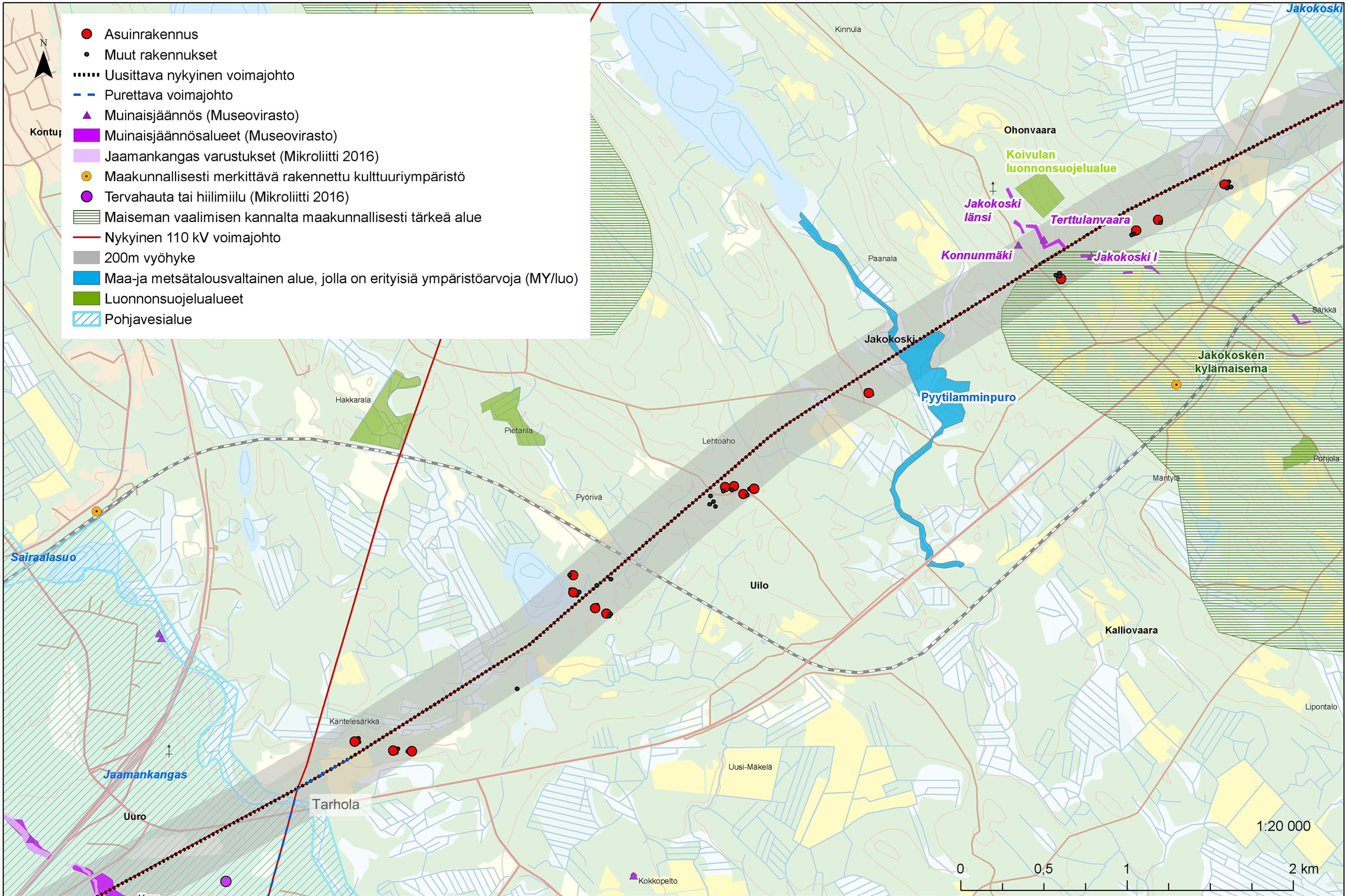
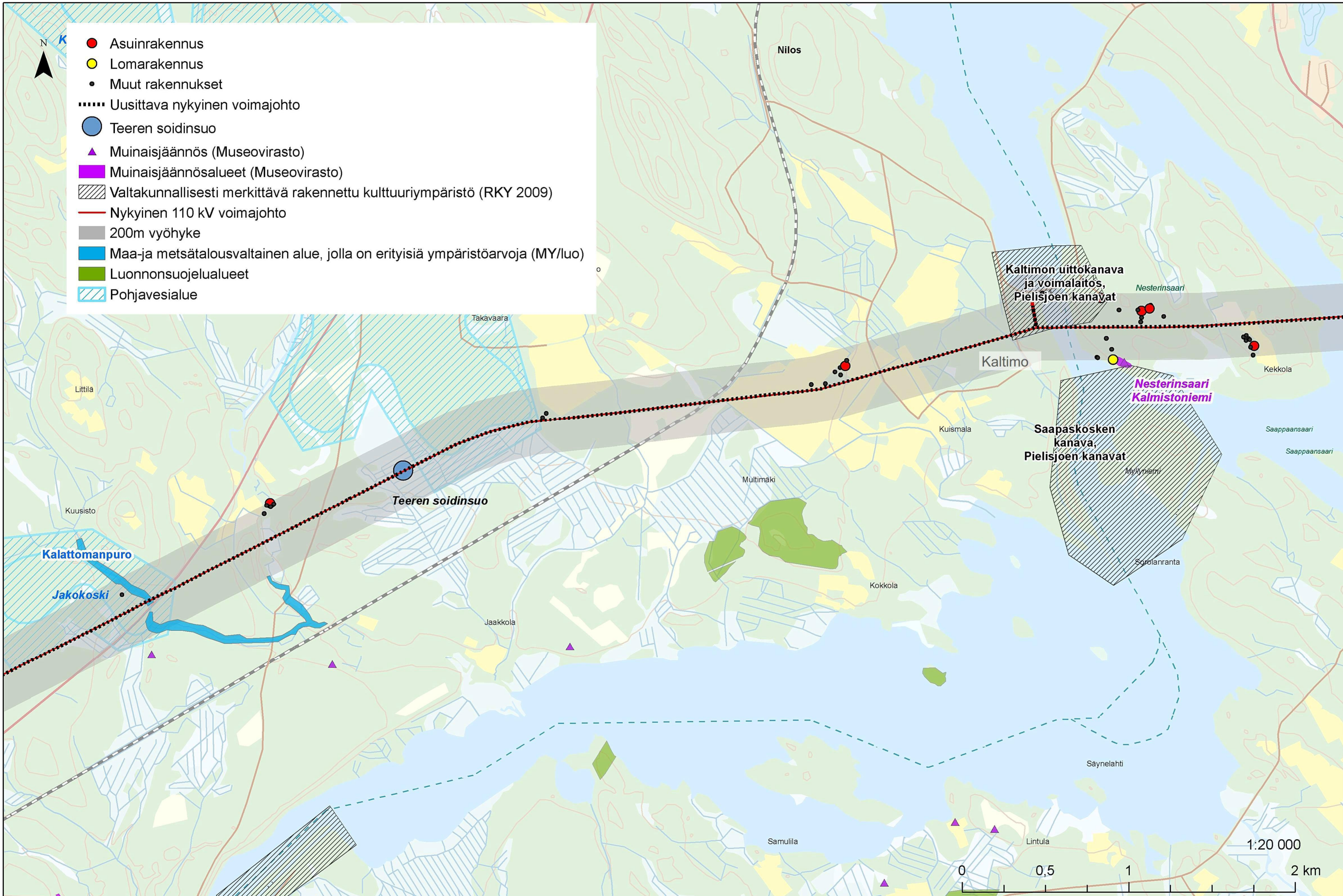


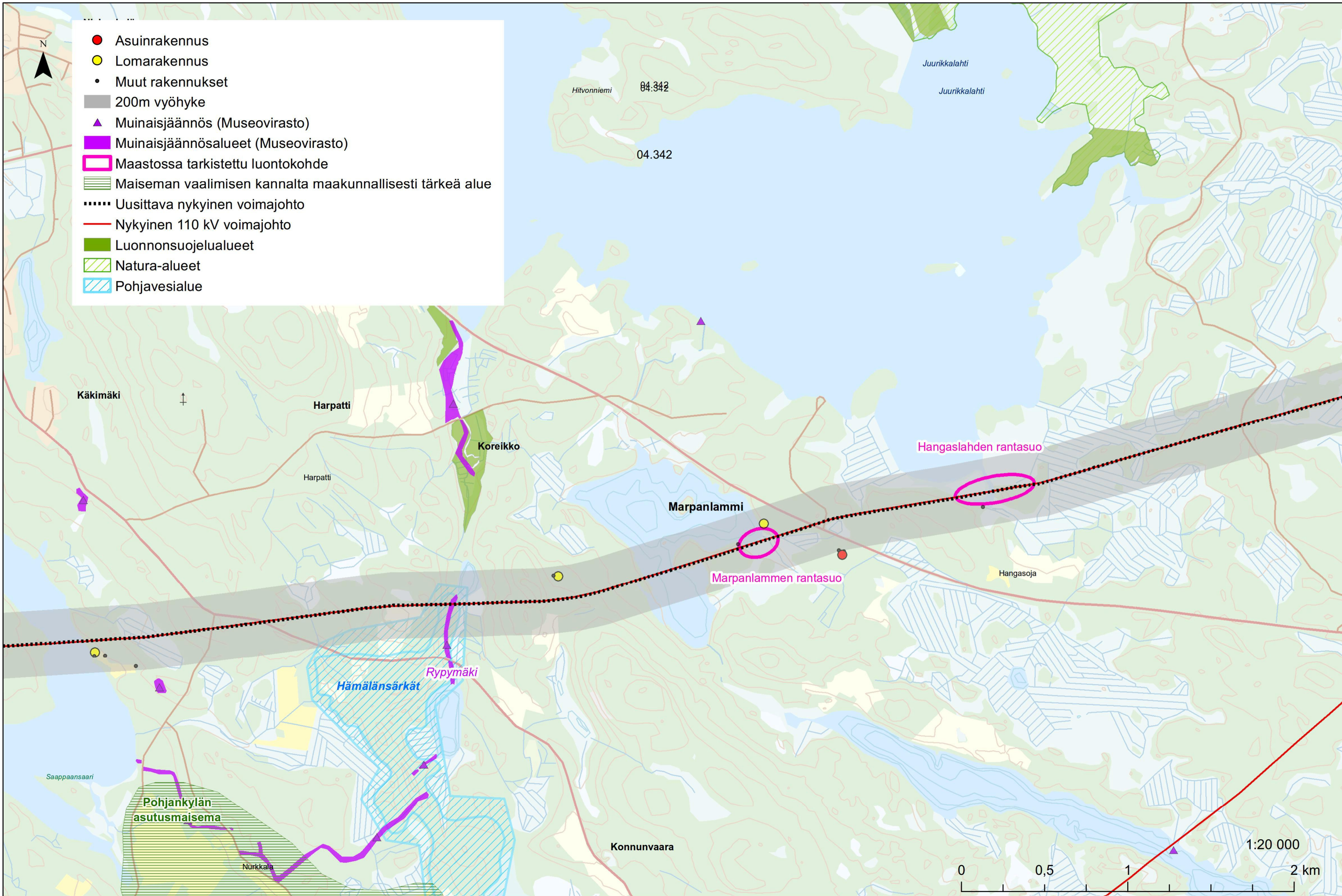
- Asuinrakennus
- Lomarakennus
- Muut rakennukset
- Uusittava nykyinen voimajohto
- - - - - Purettava voimajohto
- - - - - Voimajohto myydään asiakkaalle
- Sähköasema
- ▲ Muinaisjäänös (Museovirasto)
- Muinaisjäänösalueet (Museovirasto)
- Jaamankangas varustukset (Mikroliitti 2016)
- Maakunnallisesti merkittävä rakennettu kulttuuriympäristö
- Tervahauta tai hiilimiilu (Mikroliitti 2016)
- Nykyinen 110 kV voimajohto
- 200m vyöhyke
- Pohjavesialue

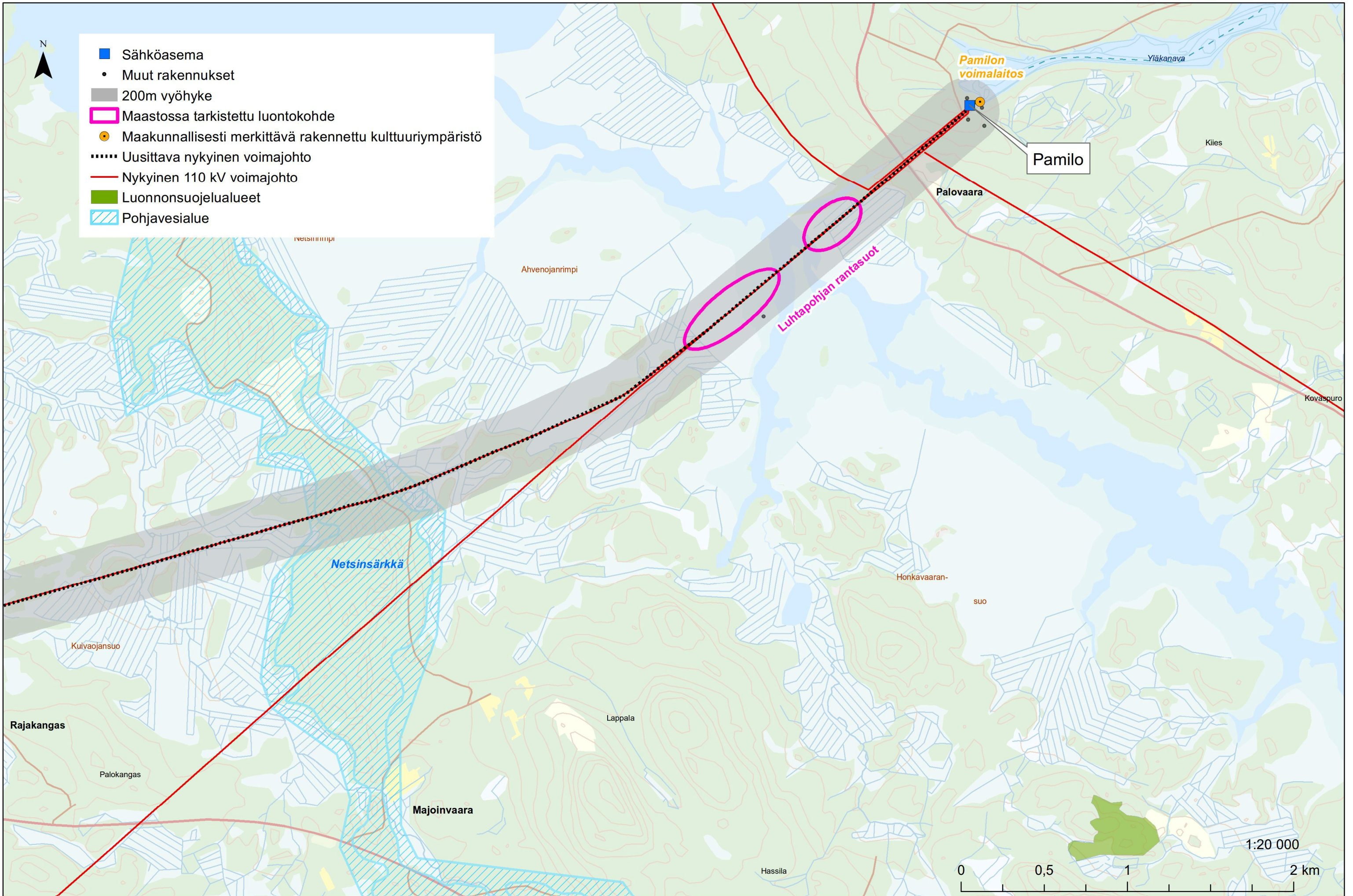
1:20 000











- Sähköasema
- Muut rakennukset
- 200m vyöhyke
- Maastossa tarkistettu luontokohde
- Maakunnallisesti merkittävä rakennettu kulttuuriympäristö
- Uusittava nykyinen voimajohto
- Nykyinen 110 kV voimajohto
- Luonnonsuojelualueet
- Pohjavesialue

Pamilo

Pamilon voimalaitos

Palovaara

Luhtapohjan rantasuot

Netsinsärkkä

Rajakangas

Palokangas

Majoinvaara

Lappala

Hassila

Honkavaaran-

suo

1:20 000

